

Protokol o provedených výpočtech.

Projekt

Název	Rekonstrukce silnoproudé a slaboproudé elektrotechniky MŠ Sněženska, 8.pěšího pluku 821, Frýdek-Místek
Popis	
Číslo zakázky	
Datum	5.3.2024
Adresa posuzovaného prostoru	8.pěšího pluku 821 738 01 Frýdek-Místek Česká republika
Minimální výška slunce	13,00 °
Sunlis - Umístění bodů proslunění	na vnitřní rovině
Datum výpočtu proslunění	1.3.2024
Časové rozmezí	0:00 - 23:59
Úhel k severu	0,00 °
GPS souřadnice	Zeměpisná šířka: 50,00 Zeměpisná délka: 15,00
Meridiánová konvergence	7,34 °

Investor

Společnost	Statutární město Frýdek-Místek
Kontaktní osoba	
Adresa	Frýdek-Místek, Radniční 1148, 738 01
Telefon	
E-mail	
Webová stránka	

Zhotovitel

Společnost	Zdeněk HLOŽANKA
Kontaktní osoba	Zdeněk HLOŽANKA
Adresa	Hukvaldy, Hukvaldy 165, 739 46
Telefon	+420 737 443 626
E-mail	elektro@civil.cz
Webová stránka	

Provedené výpočty

- Výpočet denního osvětlení dle ČSN 73 0580
- Výpočet osvětlenosti bodovou metodou dle EN 12464
- Výpočet činitele oslnění ve vnitřních prostorech dle EN 12464

Obsah

Úvodní stránka	1
Obsah	2
Svítlidla použitá v tomto projektu	9
Svítlidla použitá v místnostech	3
Katalogové listy svítidel	9
Použité typy místností	10
Přehled výsledků	10
Prostor	13
Budova	
1 Podlaží	
1.1 HERNA 1 - SOVIČKA	15
1.2 HERNA 2 - HVĚZDIČKA	19
1.3 KANCELÁŘ 1	23
1.4 KANCELÁŘ 2	27
1.5 PŘÍPRAVNA	31
1.6 HERNA 3 - LODIČKA	33
1.7 KANCELÁŘ 3	37
1.8 KANCELÁŘ 4	41
1.9 VSTUPNÍ HALA	45
1.10 SKLAD 1	47
1.11 CHODBA	49
1.12 HALA	51
1.13 ZÁDVEŘÍ	53
1.14 UMÝVÁRNA 1	55
1.15 WC	57
1.16 WC 1	59
1.17 ŠATNA 2	61
1.18 WC 2NP	63
1.19 SKLAD 4	65
1.20 SKLAD 5	67

Svítidla použitá v tomto projektu

Typ	Název	Výrobce	Označení svítidla	Množství
MODUS LLL4000RM2KVM	Závěsné/přisazené, LED svítidlo, matná ALDP mřížka, UGR<19	MODUS	A	48
MODUS FIT3000A_KN	LED panel, UGR<19, hliníkový rámeček, mikroprizmatický kryt, čtverec 600x600mm	MODUS	C	9
MODUS BRBSB_KO480V3	Přisazené LED svítidlo, opálový PMMA kryt, průměr 480mm	MODUS	D	2
MODUS SPMP3000KN_/370/	Kruhové přisazené LED svítidlo, mikroprizmatický kryt, Ø 370mm	MODUS	E	7
MODUS BC3000KO	Přisazené LED svítidlo, IP65, opálový PMMA kryt, průměr 300mm	MODUS	F	8

Svítidla použitá v jednotlivých místnostech

Svítidlo	Označení svítidla	Množství	Příkon [W] Režim výpočtu
1.1 - HERNA 1 - SOVIČKA			370,0 W 5,4 W/m²
MODUS LLL4000RM2KVM	A	10	370,0 Výchozí
1.2 - HERNA 2 - HVĚZDIČKA			370,0 W 5,4 W/m²
MODUS LLL4000RM2KVM	A	10	370,0 Výchozí
1.3 - KANCELÁŘ 1			111,0 W 9,9 W/m²
MODUS LLL4000RM2KVM	A	3	111,0 Výchozí
1.4 - KANCELÁŘ 2			111,0 W 9,9 W/m²
MODUS LLL4000RM2KVM	A	3	111,0 Výchozí
1.5 - PŘÍPRAVNA			74,0 W 11,3 W/m²
MODUS LLL4000RM2KVM	A	2	74,0 Výchozí
1.6 - HERNA 3 - LODIČKA			296,0 W 5,1 W/m²
MODUS LLL4000RM2KVM	A	8	296,0 Výchozí
1.7 - KANCELÁŘ 3			111,0 W 8,5 W/m²
MODUS LLL4000RM2KVM	A	3	111,0 Výchozí
1.8 - KANCELÁŘ 4			74,0 W 10,3 W/m²
MODUS LLL4000RM2KVM	A	2	74,0 Výchozí
1.9 - VSTUPNÍ HALA			192,0 W 3,0 W/m²
MODUS FIT3000A_KN	C	8	192,0 Výchozí
1.10 - SKLAD 1			24,0 W 2,3 W/m²
MODUS FIT3000A_KN	C	1	24,0 Výchozí
1.11 - CHODBA			78,0 W 7,0 W/m²
MODUS SPMP3000KN_/370/	E	3	78,0 Výchozí
1.12 - HALA			104,0 W 10,0 W/m²
MODUS SPMP3000KN_/370/	E	4	104,0 Výchozí
1.13 - ZÁDVEŘÍ			32,0 W 10,2 W/m²
MODUS BRBSB_KO480V3	D	1	32,0 Výchozí
1.14 - UMÝVÁRNA 1			100,0 W 9,9 W/m²
MODUS BC3000KO	F	4	100,0 Výchozí
1.15 - WC			50,0 W 8,8 W/m²
MODUS BC3000KO	F	2	50,0 Výchozí
1.16 - WC 1			32,0 W 18,2 W/m²

MODUS BRSB_KO480V3	D	1	32,0 Výchozí	
1.17 - ŠATNA 2				37,0 W 5,4 W/m ²
MODUS LLL4000RM2KVM	A	1	37,0 Výchozí	
1.18 - WC 2NP				50,0 W 9,3 W/m ²
MODUS BC3000KO	F	2	50,0 Výchozí	
1.19 - SKLAD 4				111,0 W 8,1 W/m ²
MODUS LLL4000RM2KVM	A	3	111,0 Výchozí	
1.20 - SKLAD 5				111,0 W 6,9 W/m ²
MODUS LLL4000RM2KVM	A	3	111,0 Výchozí	

Technické

Krytí IP	IP 20
Třída oslnění	D6
Driver	
Přepočítací koeficient	1,00
Maximální svítivost	615 cd/klm
Elektronický předřadník	Ano
Třída clonění	G*6
Symetrie svítidla	Symetrické podle rovin C0 a C90

Rozměry

Šířka x Hloubka x Výška	1210,00 x 238,00 x 52,00 mm
Svítící plocha	1185,00 x 185,00 x 0,00 mm
Závěsná výška	52,00 mm

Světelné zdroje

1x 37 W, 4600 lm, Ra 80, 4000K

Účinnostní charakteristiky

Účinnost	100,0 %
Poměr toku do dolního poloprostoru	100

Účinnostní charakteristiky

Poměrný světelný tok vyzářený do prostorového úhlu 0,586π sr (vrcholový úhel 90°)

83,8 %

Světelný tok vyzářený do prostorového úhlu 0,586π sr (vrcholový úhel 90°)

3855 lm

Poměrný světelný tok vyzářený do prostorového úhlu π sr (vrcholový úhel 120°)

98,2 %

Světelný tok vyzářený do prostorového úhlu π sr (vrcholový úhel 120°)

4518 lm

Poměrný užitečný světelný tok

83,8 %

Užitečný světelný tok

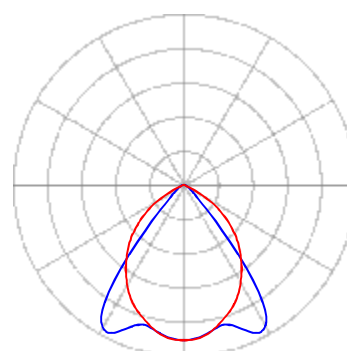
3855 lm

Úhel poloviční osové svítivosti

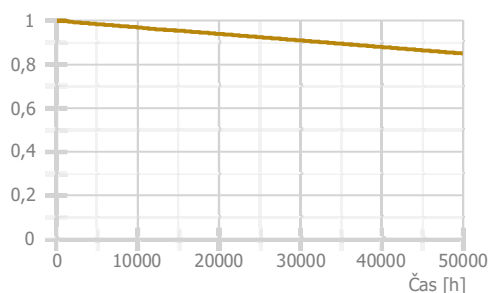
46,3 °

CIE Flux Code

76 | 98 | 100 | 100 | 100

Označení svítidla : A

— Rovina C0 — Rovina C90



Technické

Blok ElProCADu	L400
Krytí IP	IP 40
Třída oslnění	D6
Driver	
Přepočítací koeficient	1,00
Maximální svítivost	446 cd/klm
Elektronický předřadník	Ano
Třída clonění	G*5
Symetrie svítidla	Symetrické podle rovin C0 a C90

Rozměry

Šířka x Hloubka x Výška	595,00 x 595,00 x 15,00 mm
Svítící plocha	570,00 x 570,00 x 0,00 mm

Světelné zdroje

1x 24 W, 3100 lm, Ra 80, 4000K

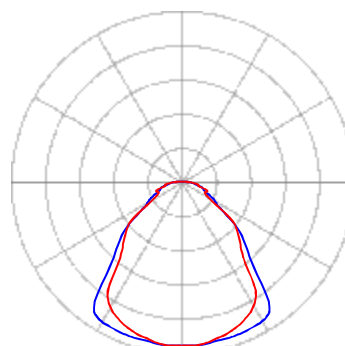
Účinnostní charakteristiky

Účinnost	100,0 %
Poměr toku do dolního poloprostoru	99,97

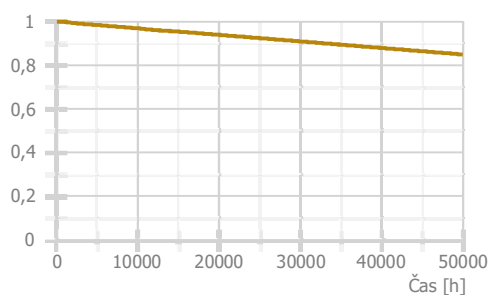
Účinnostní charakteristiky

Poměrný světelný tok vyzářený do prostorového
úhlu 0,586π sr (vrcholový úhel 90°)
Světelný tok vyzářený do prostorového
úhlu 0,586π sr (vrcholový úhel 90°)
Poměrný světelný tok vyzářený do prostorového
úhlu π sr (vrcholový úhel 120°)
Světelný tok vyzářený do prostorového
úhlu π sr (vrcholový úhel 120°)
Poměrný užitečný světelný tok
Užitečný světelný tok
Úhel poloviční osové svítivosti
CIE Flux Code

70,4 %
2183 lm
87,2 %
2702 lm
70,4 %
2183 lm
47,5 °
64 87 96 100 100

Označení svítidla : C

— Rovina C0 — Rovina C90



Technické

Krytí IP	IP 44
Blok EIProCADu	L443
Třída oslnění	D5
Driver	
Přepočítací koeficient	1,00
Maximální svítivost	255 cd/klm
Elektronický předřadník	Ano
Třída clonění	G*0
Symetrie svítidla	Symetrické podle rovin C0 a C90

Účinnostní charakteristiky

Účinnost	100,0 %
----------	---------

Účinnostní charakteristiky

Poměrný světelný tok vyzářený do prostorového úhlu 0,586π sr (vrcholový úhel 90°)
 Světelný tok vyzářený do prostorového úhlu 0,586π sr (vrcholový úhel 90°)
 Poměrný světelný tok vyzářený do prostorového úhlu π sr (vrcholový úhel 120°)
 Světelný tok vyzářený do prostorového úhlu π sr (vrcholový úhel 120°)
 Poměrný užitečný světelný tok
 Užitečný světelný tok
 Úhel poloviční osové svítivosti
 CIE Flux Code

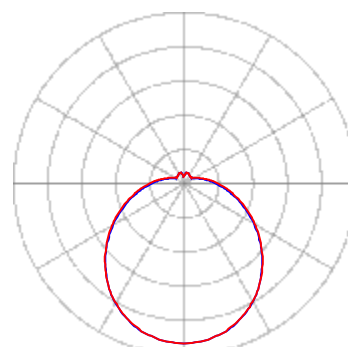
Rozměry

Šířka x Hloubka x Výška	480,00 x 0,00 x 132,00 mm
Svítící plocha	480,00 x 0,00 x 132,00 mm
Závěsná výška	132,00 mm

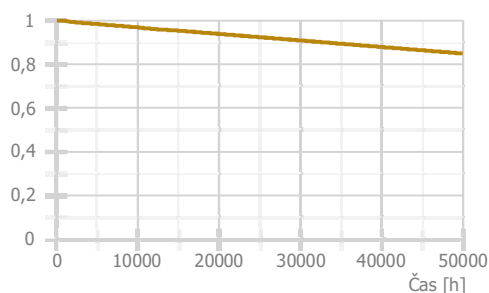
Světelné zdroje

1x 32 W, 3800 lm, Ra 80, 4000K

41,0 %
1556 lm
60,6 %
2301 lm
100,0 %
3800 lm
60,8 °
41 70 88 87 100

Označení svítidla : D

— Rovina C0 — Rovina C90



Technické

Krytí IP	IP 20
Třída oslnění	D5
Driver	
Přepočítací koeficient	1,00
Maximální svítivost	346 cd/klm
Elektronický předřadník	Ano
Třída clonění	G*5
Symetrie svítidla	Symetrické podle rovin C0 a C90

Účinnostní charakteristiky

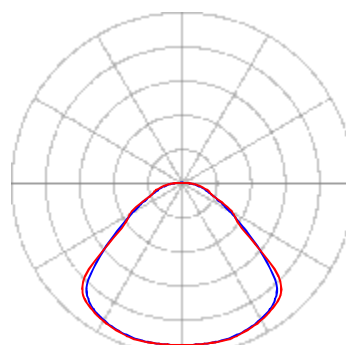
Účinnost	100,0 %
Poměr toku do dolního poloprostoru	99,94

Účinnostní charakteristiky

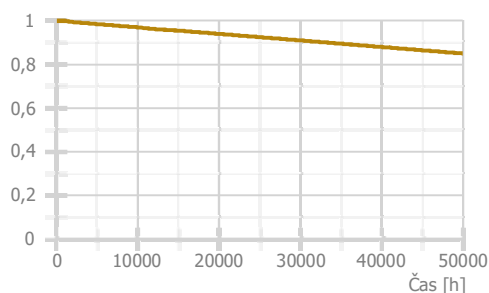
Poměrný světelný tok vyzářený do prostorového
úhlu 0,586π sr (vrcholový úhel 90°)
Světelný tok vyzářený do prostorového
úhlu 0,586π sr (vrcholový úhel 90°)
Poměrný světelný tok vyzářený do prostorového
úhlu π sr (vrcholový úhel 120°)
Světelný tok vyzářený do prostorového
úhlu π sr (vrcholový úhel 120°)
Poměrný užitečný světelný tok
Užitečný světelný tok
Úhel poloviční osové svítivosti
CIE Flux Code

62,7 %
1882 lm
85,3 %
2560 lm
62,7 %
1882 lm
53,1 °
54 | 85 | 96 | 100 | 100

Označení svítidla : E



— Rovina C0 — Rovina C90



Technické

Krytí IP	IP 65
Třída oslnění	D4
Driver	
Přepočítací koeficient	1,00
Maximální svítivost	319 cd/klm
Elektronický předřadník	Ano
Třída clonění	G*2
Symetrie svítidla	Symetrické podle rovin C0 a C90

Účinnostní charakteristiky

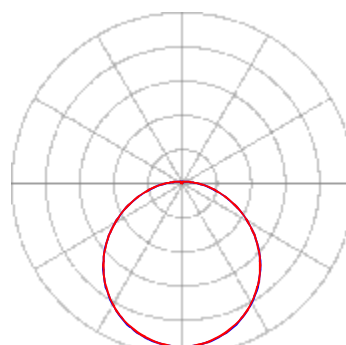
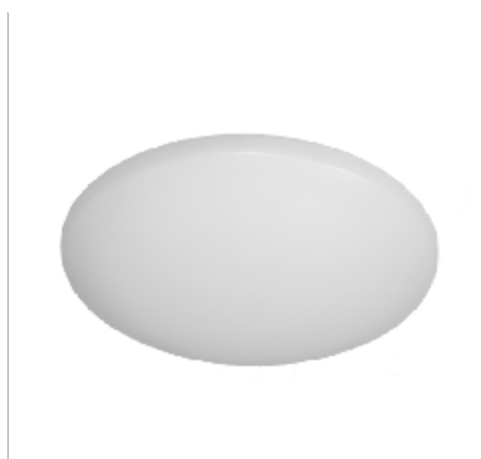
Účinnost	100,0 %
Poměr toku do dolního poloprostoru	96,75

Účinnostní charakteristiky

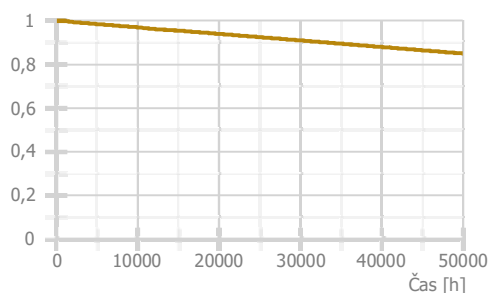
Poměrný světelný tok vyzářený do prostorového
úhlu 0,586π sr (vrcholový úhel 90°)
Světelný tok vyzářený do prostorového
úhlu 0,586π sr (vrcholový úhel 90°)
Poměrný světelný tok vyzářený do prostorového
úhlu π sr (vrcholový úhel 120°)
Světelný tok vyzářený do prostorového
úhlu π sr (vrcholový úhel 120°)
Poměrný užitečný světelný tok
Užitečný světelný tok
Úhel poloviční osové svítivosti
CIE Flux Code

50,6 %
1518 lm
73,7 %
2212 lm
100,0 %
3000 lm
57,2 °
45 | 76 | 93 | 97 | 100

Označení svítidla : F



— Rovina C0 — Rovina C90



Použité typy místností

Popis	Id	Osvětlenost [lx]	Rovnoměrnost	Činitel oslnění	Index podání barev
místnosti pro dětské hry	43.1	300	0,4	22	80
psaní, psaní na stroji, čtení, zpracování dat	34.2	500	0,6	19	80
kuchyně	44.28	500	0,6	22	80
vstupní haly	44.18	200	0,4	22	80
sklady a zásobárny	12.1	100	0,4	25	80
chodby a komunikační prostory	9.1	100	0,4	28	40
šatny, umývárny, koupelny, šatny, skříňky, sprchy, umyvadla a toalety	10.4	200	0,4	25	80

Přehled výsledků

Název	Minimální hodnota	Průměrná hodnota	Maximální hodnota	Rovnoměrnost	Index podání barev
1.1 - HERNA 1 - SOVIČKA					
Činitel denní osvětlenosti Wdls	1,2 / 1,5 %	3,4 %	6,7 %	0,19	
Normálová osvětlenost	328,3 lx	429,9 / 300,0 lx	605,8 lx	0,76 / 0,4	80 / 80
Činitel oslnění UGR	9,6	17,4	19,5 / 22,0		
1.2 - HERNA 2 - HVĚZDIČKA					
Činitel denní osvětlenosti Wdls	1,4 / 1,5 %	3,9 %	8,5 %	0,16	
Normálová osvětlenost	327,1 lx	428,6 / 300,0 lx	604,9 lx	0,76 / 0,4	80 / 80
Činitel oslnění UGR	9,9	17,5	19,6 / 22,0		
1.3 - KANCELÁŘ 1					
Činitel denní osvětlenosti Wdls	0,1 / 1,5 %	1,4 %	4,1 %	0,03	
Normálová osvětlenost	435,7 lx	633,9 / 500,0 lx	813,6 lx	0,69 / 0,6	80 / 80
Činitel oslnění UGR	6,0	15,7	18,6 / 19,0		
1.4 - KANCELÁŘ 2					
Činitel denní osvětlenosti Wdls	0,1 / 1,5 %	1,4 %	4,1 %	0,031	
Normálová osvětlenost	435,5 lx	633,8 / 500,0 lx	813,4 lx	0,69 / 0,6	80 / 80
Činitel oslnění UGR	6,0	15,7	18,7 / 19,0		
1.5 - PŘÍPRAVNA					
Normálová osvětlenost	467,0 lx	575,3 / 500,0 lx	729,7 lx	0,81 / 0,6	80 / 80
Činitel oslnění UGR	6,2	10,5	19,1 / 22,0		
1.6 - HERNA 3 - LODIČKA					
Činitel denní osvětlenosti Wdls	1,5 / 1,5 %	4,0 %	8,5 %	0,18	
Normálová osvětlenost	309,2 lx	410,1 / 300,0 lx	584,9 lx	0,75 / 0,4	80 / 80
Činitel oslnění UGR	7,1	17,1	19,9 / 22,0		
1.7 - KANCELÁŘ 3					
Činitel denní osvětlenosti Wdls	2,1 / 1,5 %	4,4 %	9,4 %	0,23	
Normálová osvětlenost	466,8 lx	631,3 / 500,0 lx	966,5 lx	0,74 / 0,6	80 / 80
Činitel oslnění UGR	8,5	15,1	18,5 / 19,0		
1.8 - KANCELÁŘ 4					
Činitel denní osvětlenosti Wdls	0,3 / 1,5 %	1,9 %	3,8 %	0,085	
Normálová osvětlenost	360,7 lx	551,1 / 500,0 lx	728,1 lx	0,65 / 0,6	80 / 80
Činitel oslnění UGR	0,0	13,3	18,7 / 19,0		
1.9 - VSTUPNÍ HALA					
Normálová osvětlenost	128,5 lx	214,0 / 200,0 lx	287,7 lx	0,6 / 0,4	80 / 80
Činitel oslnění UGR	15,5	18,0	20,3 / 22,0		
1.10 - SKLAD 1					
Normálová osvětlenost	74,0 lx	116,3 / 100,0 lx	158,6 lx	0,64 / 0,4	80 / 80
Činitel oslnění UGR	0,0	13,9	19,6 / 25,0		
1.11 - CHODBA					
Normálová osvětlenost	124,2 lx	174,8 / 100,0 lx	209,2 lx	0,71 / 0,4	80 / 40
Činitel oslnění UGR	17,8	19,9	21,6 / 28,0		
1.12 - HALA					
Normálová osvětlenost	173,6 lx	250,9 / 200,0 lx	315,2 lx	0,69 / 0,4	80 / 80
Činitel oslnění UGR	17,0	19,4	20,8 / 22,0		

1.13 - ZÁDVEŘÍ

Normálová osvětlenost	117,2 lx	126,4 / 100,0 lx	145,6 lx	0,93 / 0,4	80 / 40
Činitel oslnění UGR	0,0	6,5	10,0 / 28,0		

1.14 - UMÝVÁRNA 1

Normálová osvětlenost	274,5 lx	324,0 / 200,0 lx	368,7 lx	0,85 / 0,4	80 / 80
Činitel oslnění UGR	12,1	14,3	15,6 / 25,0		

1.15 - WC

Normálová osvětlenost	197,6 lx	213,7 / 200,0 lx	235,8 lx	0,92 / 0,4	80 / 80
Činitel oslnění UGR	0,0	9,7	12,5 / 25,0		

1.16 - WC 1

Normálová osvětlenost	212,7 lx	232,9 / 200,0 lx	253,8 lx	0,91 / 0,4	80 / 80
-----------------------	----------	------------------	----------	------------	---------

Název	Minimální hodnota	Průměrná hodnota	Maximální hodnota	Rovnoměrnost	Index podání barev
1.17 - ŠATNA 2					
Normálová osvětlenost	109,5 lx	205,9 / 200,0 lx	279,8 lx	0,53 / 0,4	80 / 80
Činitel oslnění UGR	0,0	9,8	19,3 / 25,0		
1.18 - WC 2NP					
Normálová osvětlenost	198,3 lx	214,6 / 200,0 lx	237,2 lx	0,92 / 0,4	80 / 80
Činitel oslnění UGR	0,0	9,6	12,5 / 25,0		
1.19 - SKLAD 4					
Normálová osvětlenost	321,6 lx	467,1 / 300,0 lx	587,9 lx	0,69 / 0,4	80 / 80
Činitel oslnění UGR	8,7	15,4	18,3 / 22,0		
1.20 - SKLAD 5					
Normálová osvětlenost	302,2 lx	421,6 / 300,0 lx	540,4 lx	0,72 / 0,4	80 / 80
Činitel oslnění UGR	7,7	14,5	19,5 / 22,0		

Pokud jsou ve sloupci uvedeny dvě hodnoty oddělené lomítkem, pak číslo před lomítkem je vypočítaná hodnota a číslo za lomítkem je požadovaná (minimální nebo maximální) hodnota.

Prostor - prostor

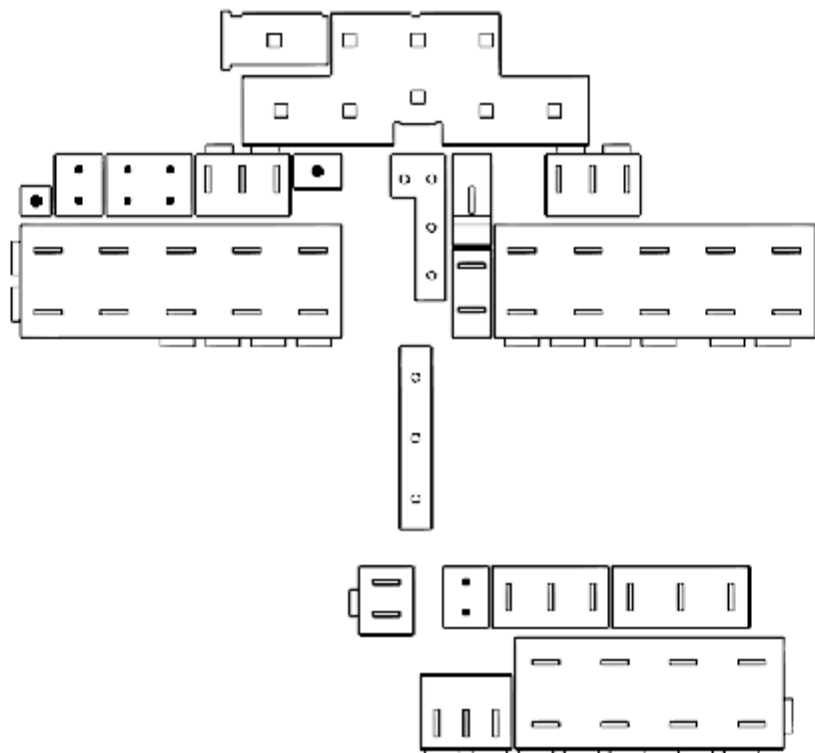
Výpočet

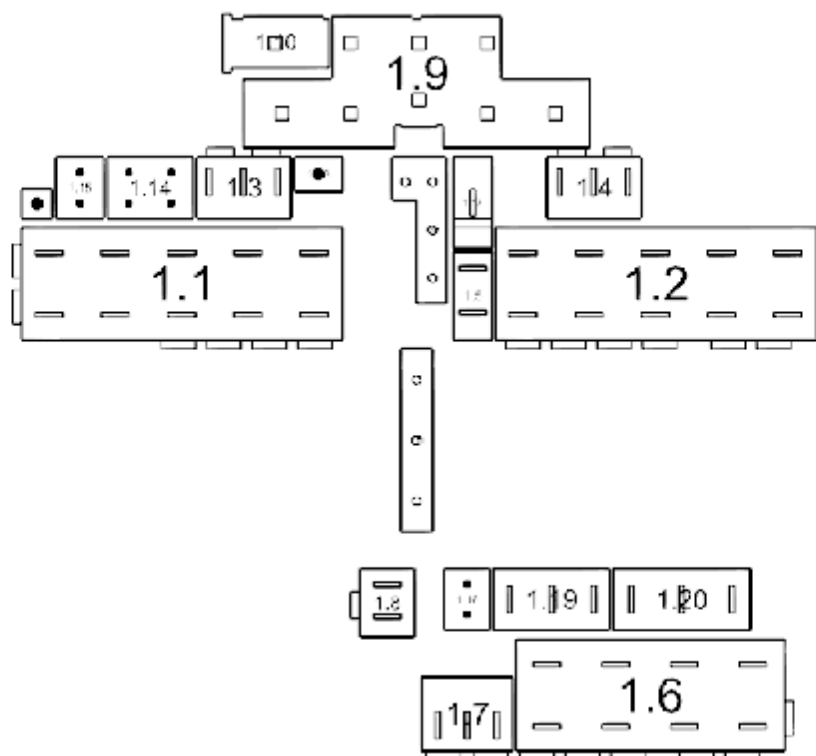
Počet odrazů	3
Medián oblohové vodorovné osvětlenosti	14900 lx
Model oblohy	Rovnoměrně zatažená
Osvětlenost na venkovní ploše	5000 lx
Rozměr elementární plochy	300,00 mm
Dělicí poměr svítidla	10

Údržba

Čistota prostředí	Čisté
Údržbu počítat	Ano
Interval obnovy povrchů	36 m
Interval čištění svítidel	12 m
Funkční spolehlivost	100 %
Výměna světelných zdrojů	Individuální

Půdorys - Prostor





1.1: **HERNA 1 - SOVIČKA** | 1.2: **HERNA 2 - HVĚZDIČKA** | 1.3: **KANCELÁŘ 1** | 1.4: **KANCELÁŘ 2** | 1.5: **PŘÍPRAVNA** |
1.6: **HERNA 3 - LODIČKA** | 1.7: **KANCELÁŘ 3** | 1.8: **KANCELÁŘ 4** | 1.9: **VSTUPNÍ HALA** | 1.10: **SKLAD 1** | 1.11:
CHODBA | 1.12: **HALA** | 1.13: **ZÁDVEŘÍ** | 1.14: **UMÝVÁRNA 1** | 1.15: **WC** | 1.16: **WC 1** | 1.17: **ŠATNA 2** | 1.18: **WC 2NP**
| 1.19: **SKLAD 4** | 1.20: **SKLAD 5**

1.1 HERNA 1 - SOVIČKA 43.1 - místnosti pro dětské hry

Výpočet

Počet odrazů	3
Úroveň denního osvětlení	Minimální
Typ otvorů	Automaticky detekovat
Dělicí poměr otvoru	10
Rozměr elementární plochy	300,00 mm
Dělicí poměr svítidla	10

Údržba

Čistota prostředí	Čisté
Údržbu počítat	Ano
Interval obnovy povrchů	36 m
Interval čištění svítidel	12 m
Funkční spolehlivost	100 %
Výměna světelných zdrojů	Individuální

Geometrie

Délka	14050,00 mm
Šířka	4900,00 mm
Výška	3000,00 mm
Plocha	68,8 m²

Odraznost

Podlaha	0,3
Strop	0,7
Stěny	0,5

Soustava svítidel 1 - MODUS LLL4000RM2KVM , Závěsné/přisazené, LED svítidlo, matná ALDP mřížka, UGR<19 (A)

Vlastnosti pravidelné skupiny

Natočení soustavy	0,0	0,0	0,0	°
Natočení svítidel				

Nastavení

Výška	2948,00 mm
-------	------------

Počty

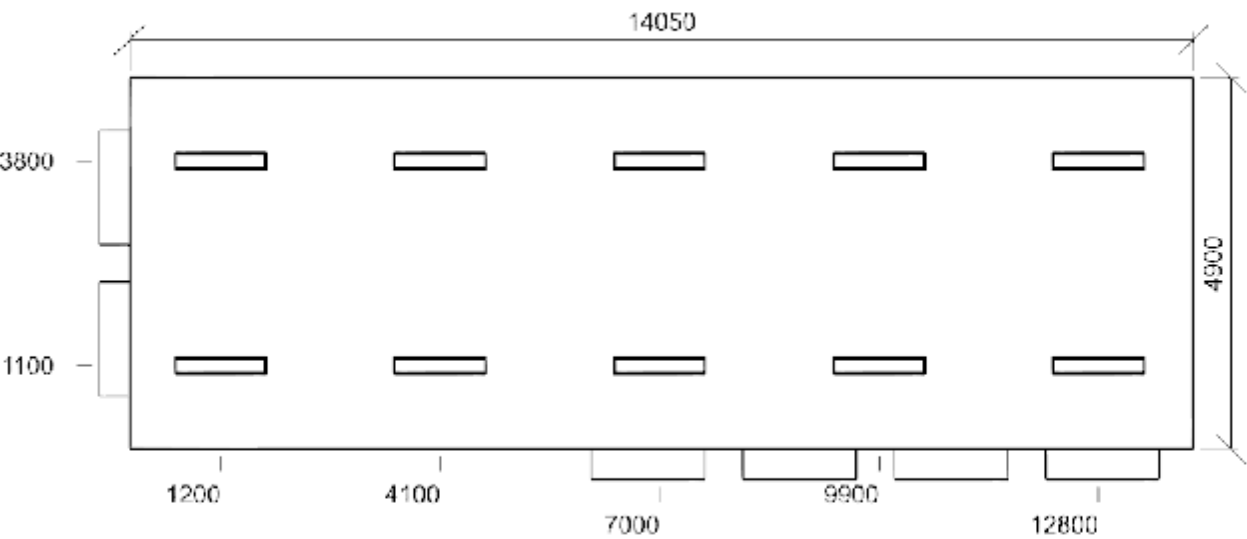
Počet použitých svítidel	10
--------------------------	----

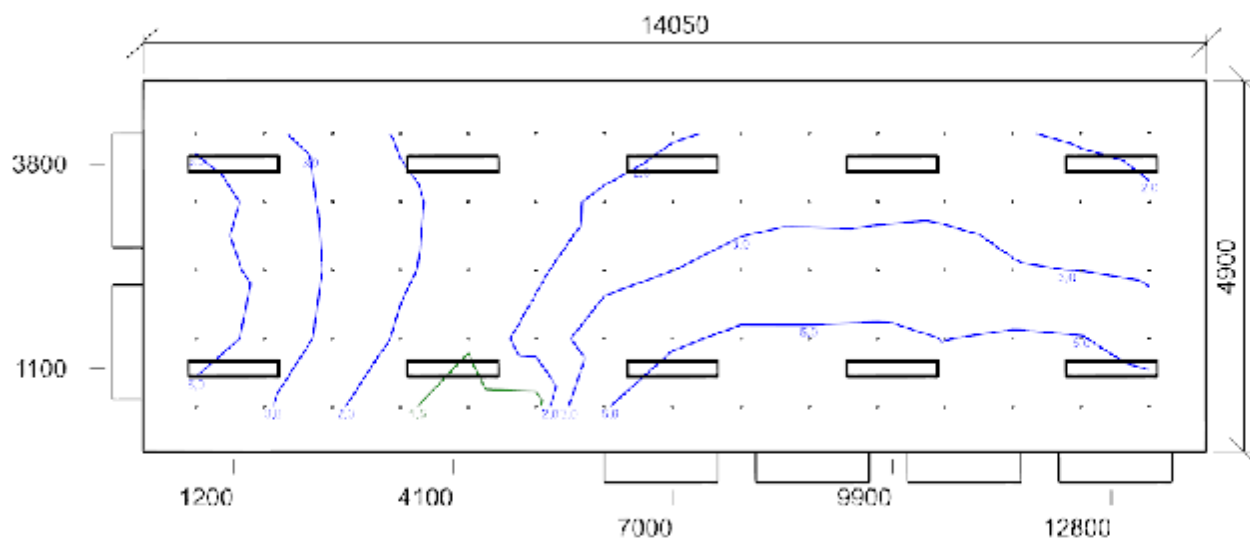
Údržba

Přímý udržovací činitel	0,757
-------------------------	-------

Název	Posunutí [mm]	Otočení [°]	Název	Posunutí [mm]	Otočení [°]
Svítidlo 1	1200,0 1100,0 2948,0	0,0 0,0 0,0	Svítidlo 2	1200,0 3800,0 2948,0	0,0 0,0 0,0
Svítidlo 3	4100,0 1100,0 2948,0	0,0 0,0 0,0	Svítidlo 4	4100,0 3800,0 2948,0	0,0 0,0 0,0
Svítidlo 5	7000,0 1100,0 2948,0	0,0 0,0 0,0	Svítidlo 6	7000,0 3800,0 2948,0	0,0 0,0 0,0
Svítidlo 7	9900,0 1100,0 2948,0	0,0 0,0 0,0	Svítidlo 8	9900,0 3800,0 2948,0	0,0 0,0 0,0
Svítidlo 9	12800,0 1100,0 2948,0	0,0 0,0 0,0	Svítidlo 10	12800,0 3800,0 2948,0	0,0 0,0 0,0

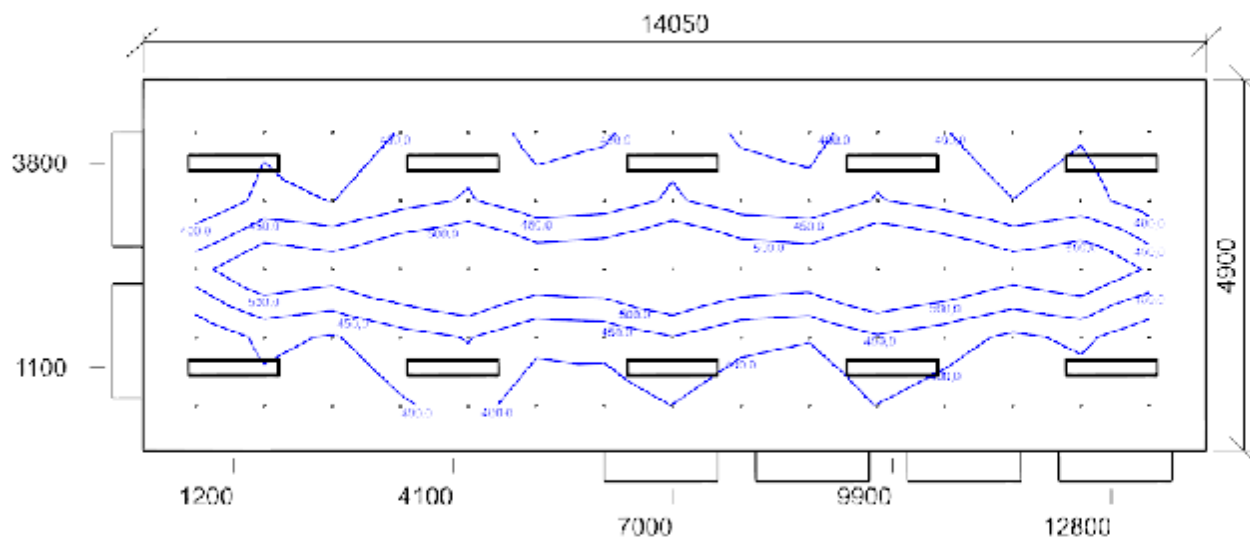
Půdorys - 1.1 HERNA 1 - SOVIČKA



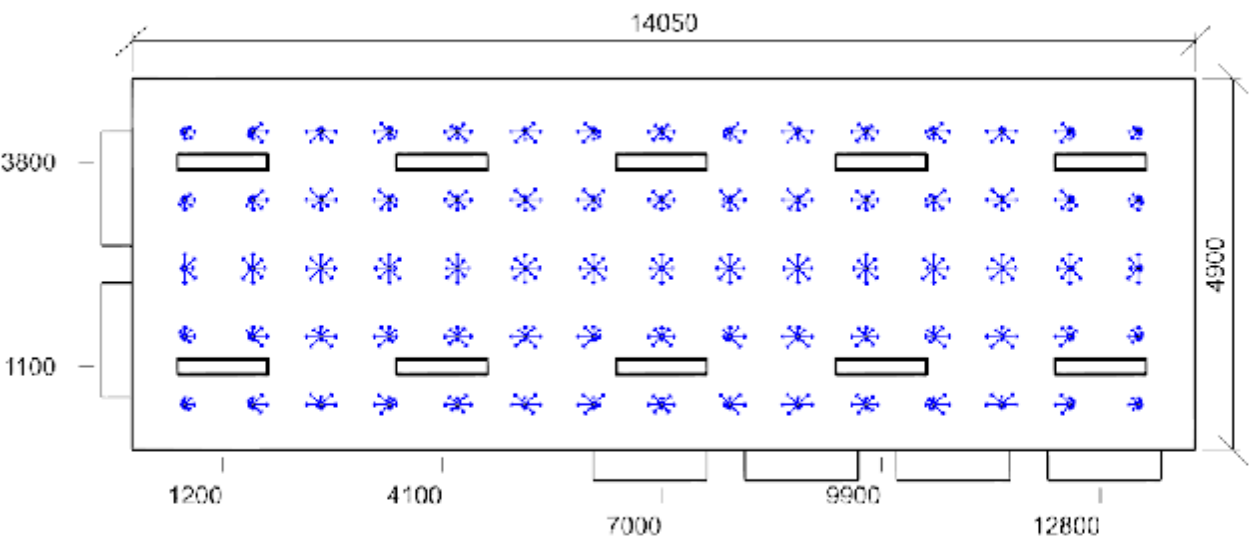


Dmin/Dm/Dmax: **1,2/3,4/6,7 %** | Rovnoměrnost: **0,19**
 Výška: **450,00 mm** | Odsazení: **700,00 x 600,00 mm** | Rozteče: **900,00 x 900,00 mm**

Normálová osvětlenost 43.1 - místnosti pro dětské hry - 1.1 HERNA 1 - SOVIČKA



Emin/Em/Emax: **328,3/429,9/605,8 lx** | Rovnoměrnost: **0,76** | Udržovací činitel: **0,72**
 Výška: **450,00 mm** | Odsazení: **700,00 x 600,00 mm** | Rozteče: **900,00 x 900,00 mm**



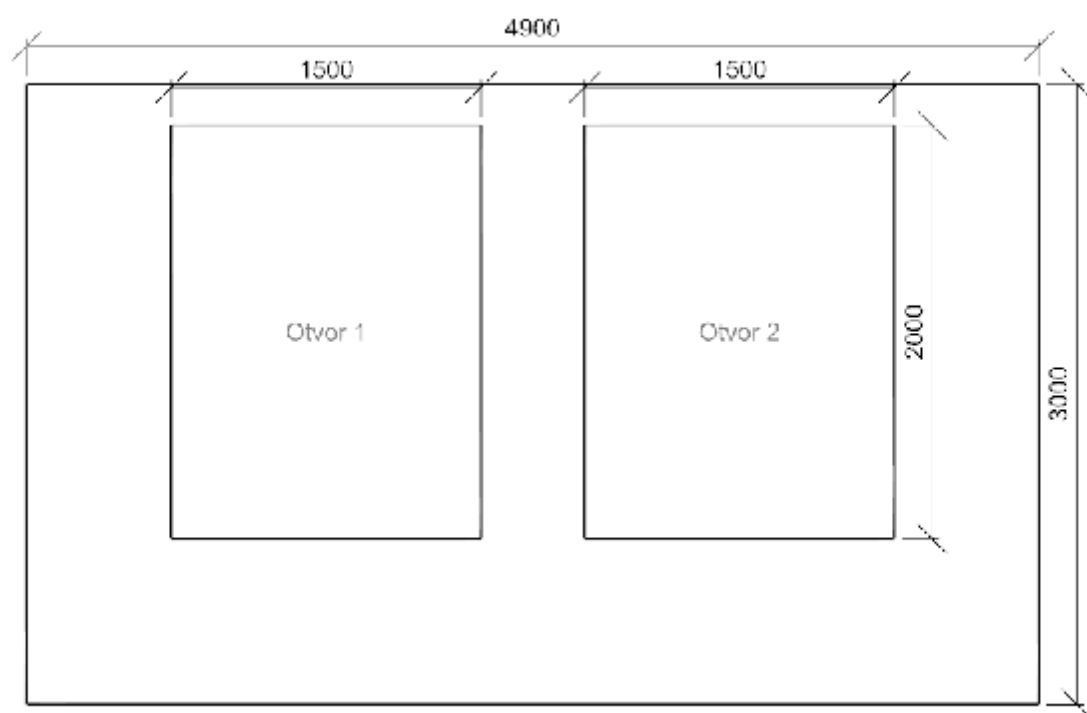
Min/Avg/Max: 9,6/17,4/19,5 | Odklon od roviny: 0,00 °
Výška: 1200,00 mm | Odsazení: 700,00 x 600,00 mm | Rozteče: 900,00 x 900,00 mm

Otvory

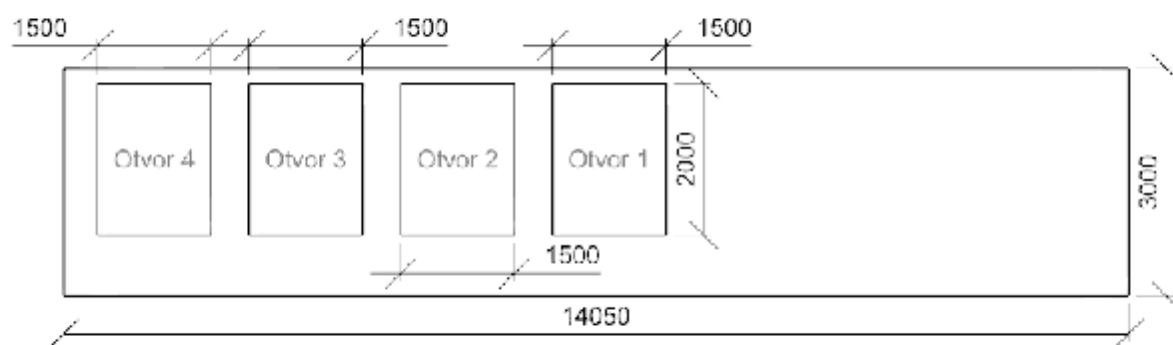
Název	Tloušťka ostění [mm]	Posunutí		Otočení	
Otvor 1	400,0	700,0	800,0	mm	0,0 °
Otvor 2	400,0	2700,0	800,0	mm	0,0 °
Otvor 1	400,0	6450,0	800,0	mm	0,0 °
Otvor 2	400,0	4450,0	800,0	mm	0,0 °
Otvor 3	400,0	2450,0	800,0	mm	0,0 °
Otvor 4	400,0	450,0	800,0	mm	0,0 °

Název	Druh skla	Koeficient prostupu 1 skla	Počet skel	Koeficient konstrukce otvoru	Koeficient konstrukce budovy	Koeficient regulačních zařízení
Otvor 1	Čiré	0,92	2	0,75	1	1
Otvor 2	Čiré	0,92	2	0,75	1	1
Otvor 1	Čiré	0,92	2	0,75	1	1
Otvor 2	Čiré	0,92	2	0,75	1	1
Otvor 3	Čiré	0,92	2	0,75	1	1
Otvor 4	Čiré	0,92	2	0,75	1	1

Stěna 1



Stěna 2



1.2 HERNA 2 - HVĚZDIČKA 43.1 - místnosti pro dětské hry

Výpočet

Počet odrazů	3
Úroveň denního osvětlení	Minimální
Typ otvorů	Automaticky detekovat
Dělicí poměr otvoru	10
Rozměr elementární plochy	400,00 mm
Dělicí poměr svítidla	10

Údržba

Čistota prostředí	Čisté
Údržbu počítat	Ano
Interval obnovy povrchů	36 m
Interval čištění svítidel	12 m
Funkční spolehlivost	100 %
Výměna světelných zdrojů	Individuální

Geometrie

Délka	14050,00 mm
Šířka	4900,00 mm
Výška	3000,00 mm
Plocha	68,8 m²

Odrážnost

Podlaha	0,3
Strop	0,7
Stěny	0,5

Soustava svítidel 1 - MODUS LLL4000RM2KVM , Závěsné/přisazené, LED svítidlo, matná ALDP mřížka, UGR<19 (A)

Vlastnosti pravidelné skupiny

Natočení soustavy	0,0	0,0	0,0	°
Natočení svítidel				

Nastavení

Výška	2948,00 mm
-------	------------

Počty

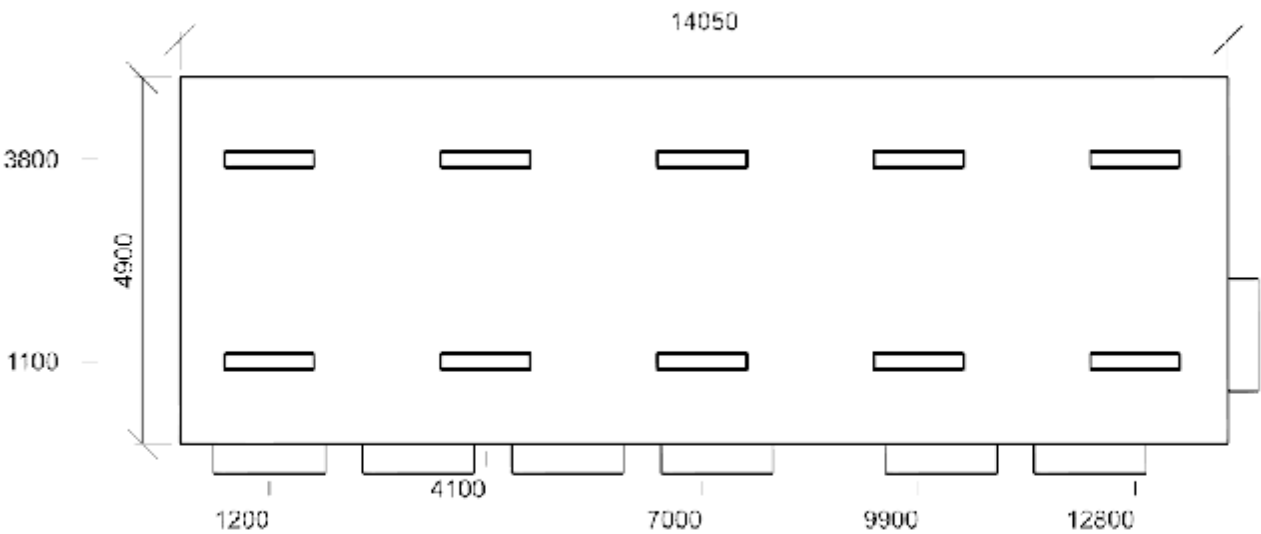
Počet použitých svítidel	10
--------------------------	----

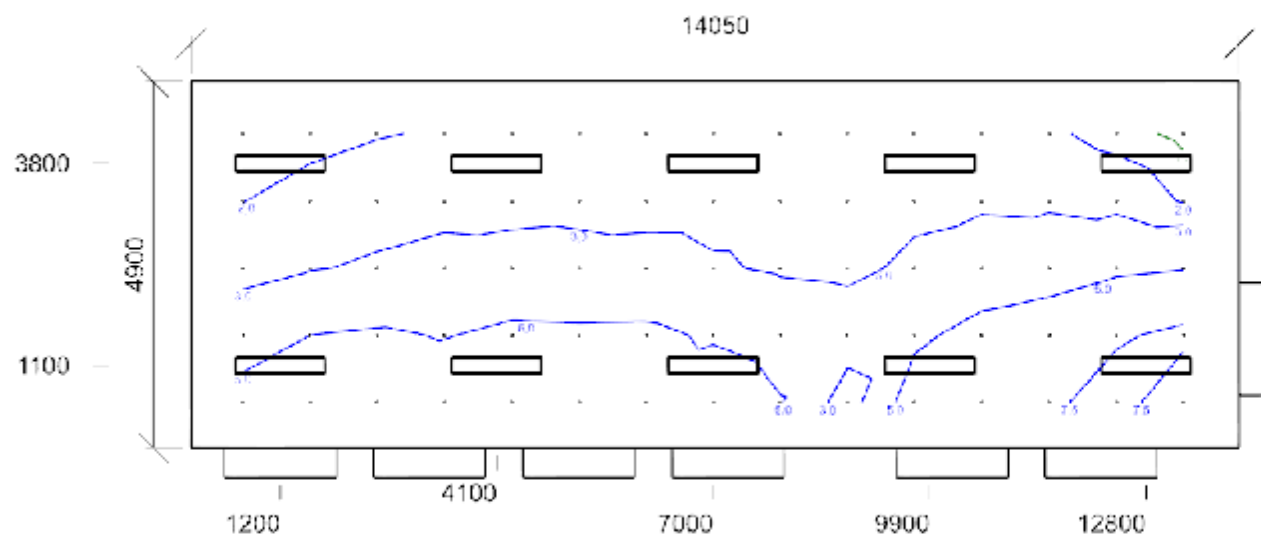
Údržba

Přímý udržovací činitel	0,757
-------------------------	-------

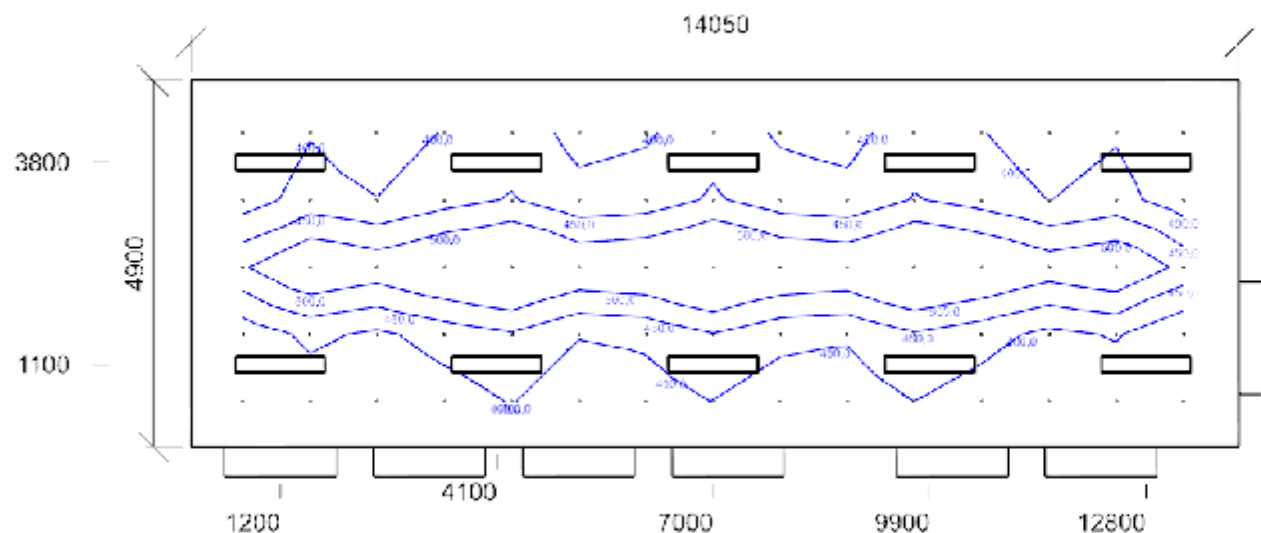
Název	Posunutí [mm]			Otočení [°]			Název	Posunutí [mm]			Otočení [°]		
Svítidlo 1	1200,0	1100,0	2948,0	0,0	0,0	0,0	Svítidlo 2	1200,0	3800,0	2948,0	0,0	0,0	0,0
Svítidlo 3	4100,0	1100,0	2948,0	0,0	0,0	0,0	Svítidlo 4	4100,0	3800,0	2948,0	0,0	0,0	0,0
Svítidlo 5	7000,0	1100,0	2948,0	0,0	0,0	0,0	Svítidlo 6	7000,0	3800,0	2948,0	0,0	0,0	0,0
Svítidlo 7	9900,0	1100,0	2948,0	0,0	0,0	0,0	Svítidlo 8	9900,0	3800,0	2948,0	0,0	0,0	0,0
Svítidlo 9	12800,0	1100,0	2948,0	0,0	0,0	0,0	Svítidlo 10	12800,0	3800,0	2948,0	0,0	0,0	0,0

Půdorys - 1.2 HERNA 2 - HVĚZDIČKA

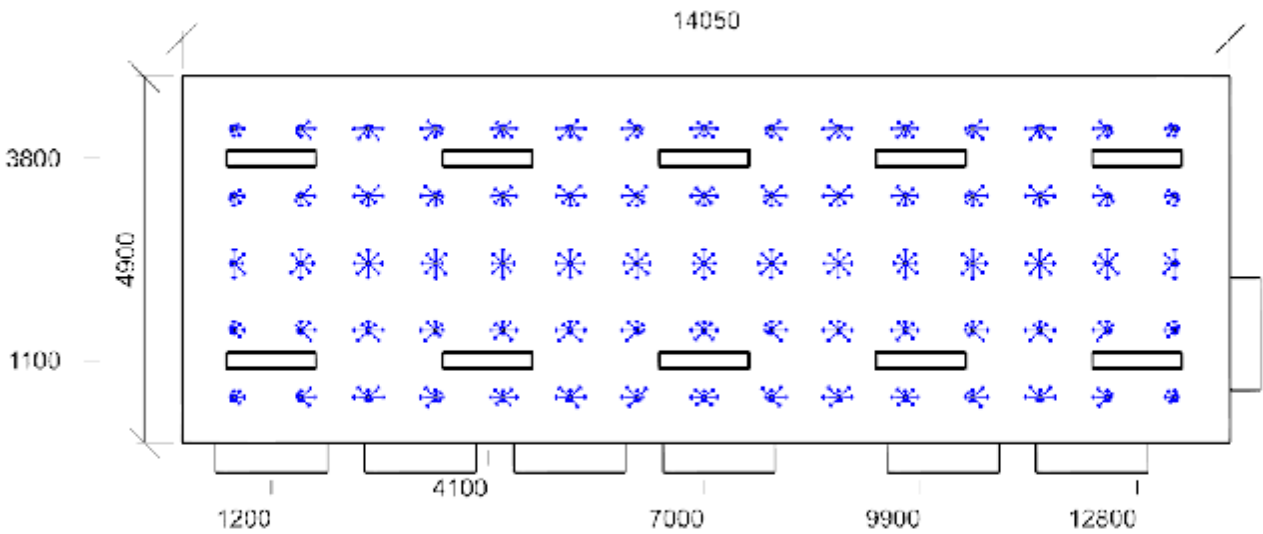




Dmin/Dm/Dmax: **1,4/3,9/8,5 %** | Rovnoměrnost: **0,16**
 Výška: **450,00 mm** | Odsazení: **700,00 x 600,00 mm** | Rozteče: **900,00 x 900,00 mm**



Emin/Em/Emax: **327,1/428,6/604,9 lx** | Rovnoměrnost: **0,76** | Udržovací činitel: **0,72**
 Výška: **450,00 mm** | Odsazení: **700,00 x 600,00 mm** | Rozteče: **900,00 x 900,00 mm**



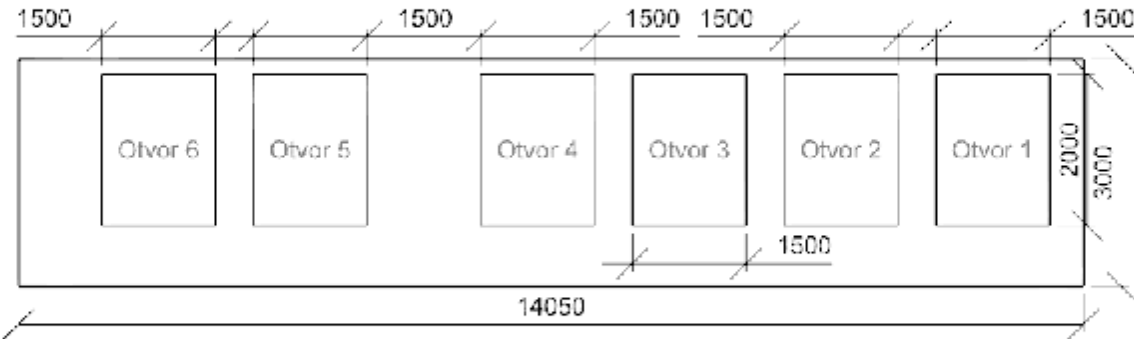
Min/Avg/Max: 9,9/17,5/19,6 | Odklon od roviny: 0,00 °
Výška: 1200,00 mm | Odsazení: 700,00 x 600,00 mm | Rozteče: 900,00 x 900,00 mm

Otvory

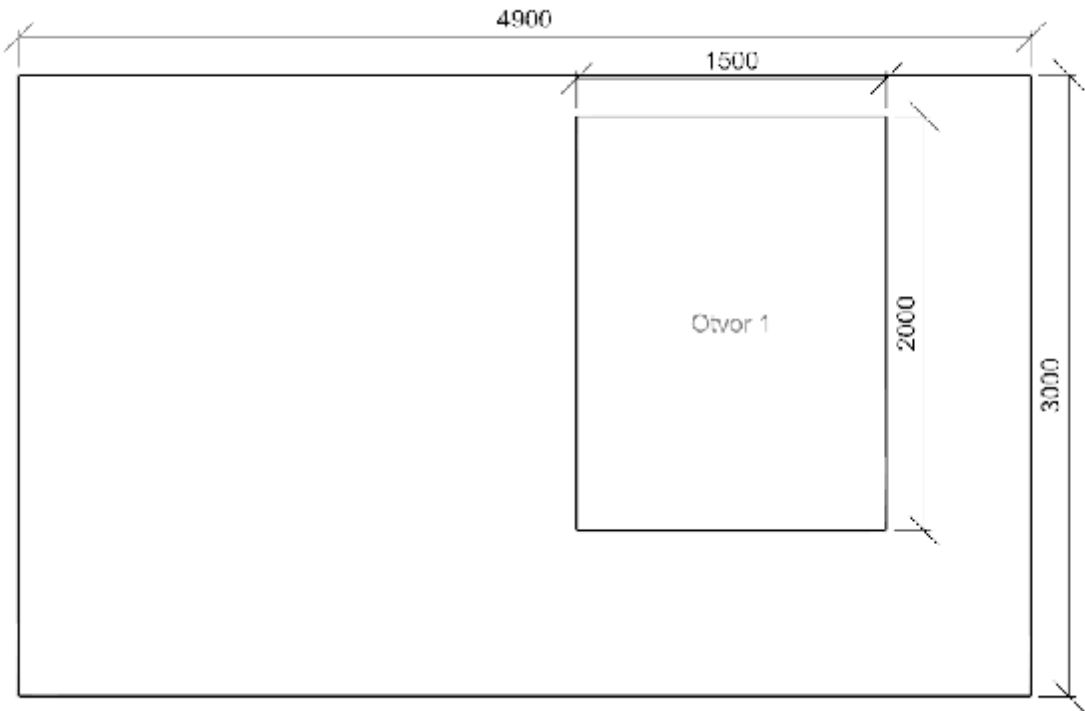
Název	Tloušťka ostění [mm]	Posunutí			Otočení
Otvor 1	400,0	12100,0	800,0	mm	0,0 °
Otvor 2	400,0	10100,0	800,0	mm	0,0 °
Otvor 3	400,0	8100,0	800,0	mm	0,0 °
Otvor 4	400,0	6100,0	800,0	mm	0,0 °
Otvor 5	400,0	3100,0	800,0	mm	0,0 °
Otvor 6	400,0	1100,0	800,0	mm	0,0 °
Otvor 1	400,0	2700,0	800,0	mm	0,0 °

Název	Druh skla	Koeficient prostupu 1 skla	Počet skel	Koeficient konstrukce otvoru	Koeficient konstrukce budovy	Koeficient regulačních zařízení
Otvor 1	Čiré	0,92	2	0,75	1	1
Otvor 2	Čiré	0,92	2	0,75	1	1
Otvor 3	Čiré	0,92	2	0,75	1	1
Otvor 4	Čiré	0,92	2	0,75	1	1
Otvor 5	Čiré	0,92	2	0,75	1	1
Otvor 6	Čiré	0,92	2	0,75	1	1
Otvor 1	Čiré	0,92	2	0,75	1	1

Stěna 2



Stěna 3



1.3 KANCELÁŘ 1 34.2 - psaní, psaní na stroji, čtení, zpracování dat

Výpočet

Počet odrazů	3
Úroveň denního osvětlení	Minimální
Typ otvorů	Automaticky detekovat
Dělicí poměr otvoru	10
Rozměr elementární plochy	200,00 mm
Dělicí poměr svítidla	10

Údržba

Čistota prostředí	Čisté
Údržbu počítat	Ano
Interval obnovy povrchů	36 m
Interval čištění svítidel	12 m
Funkční spolehlivost	100 %
Výměna světelných zdrojů	Individuální

Geometrie

Délka	4150,00 mm
Šířka	2700,00 mm
Výška	3000,00 mm
Plocha	11,2 m²

Odrážnost

Podlaha	0,3
Strop	0,7
Stěny	0,5

Soustava svítidel 1 - MODUS LLL4000RM2KVM , Závěsné/přisazené, LED svítidlo, matná ALDP mřížka, UGR<19 (A)

Vlastnosti pravidelné skupiny

Natočení soustavy	-0,0	0,0	0,0	°
Natočení svítidel	0,0	0,0	90,0	°

Nastavení

Výška	2948,00 mm
-------	------------

Počty

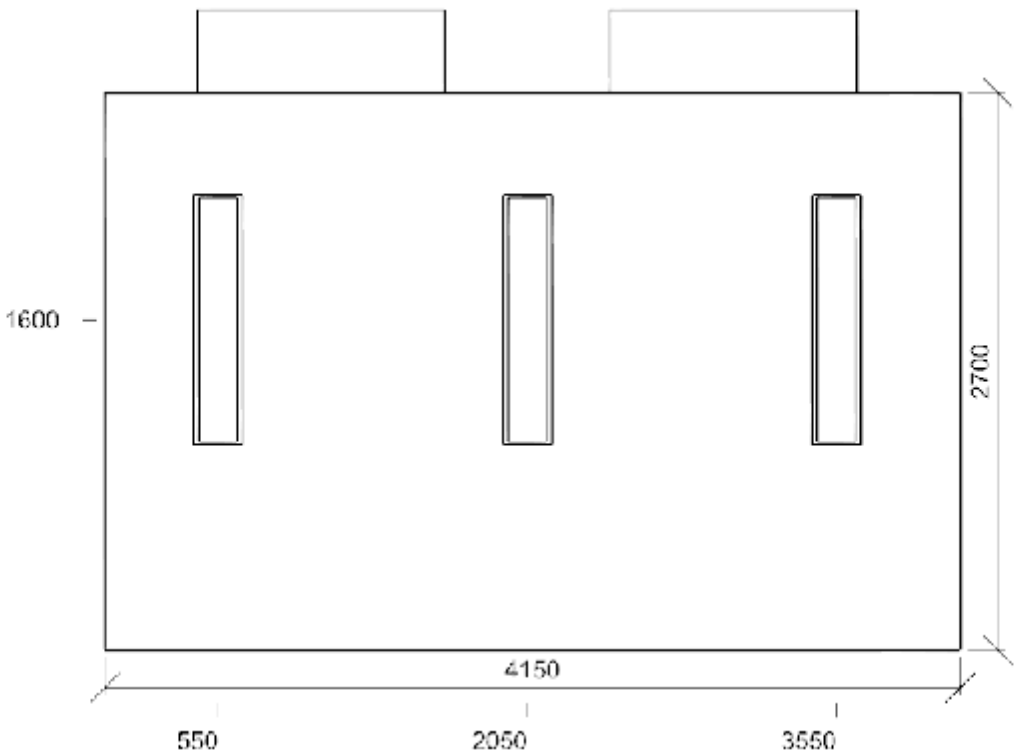
Počet použitých svítidel	3
--------------------------	---

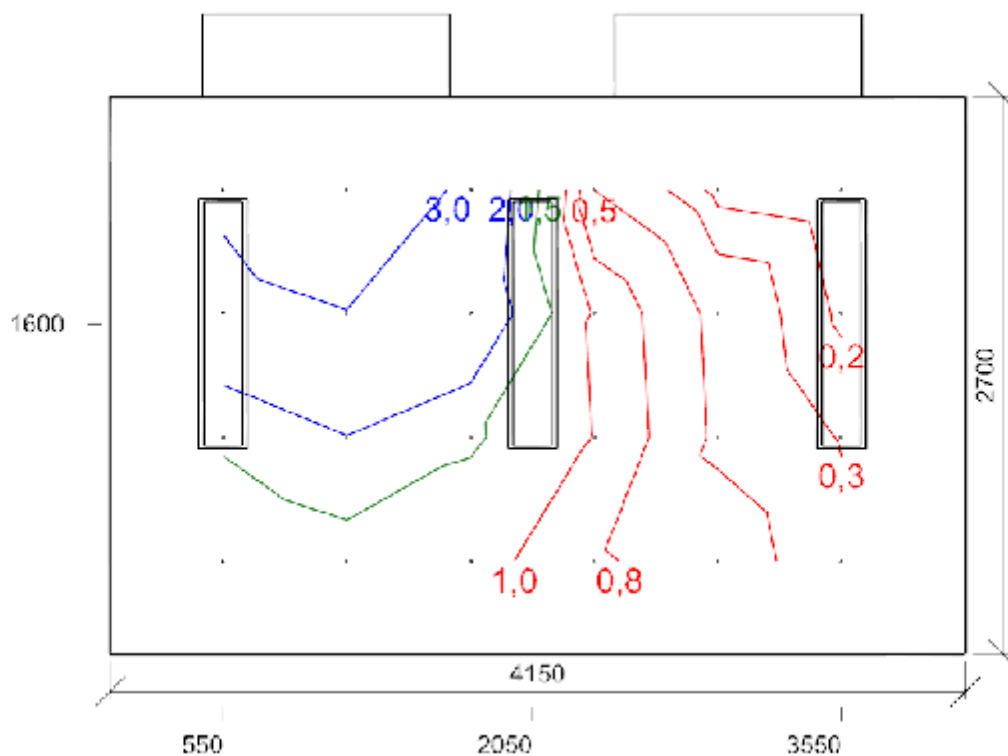
Údržba

Přímý udržovací činitel	0,757
-------------------------	-------

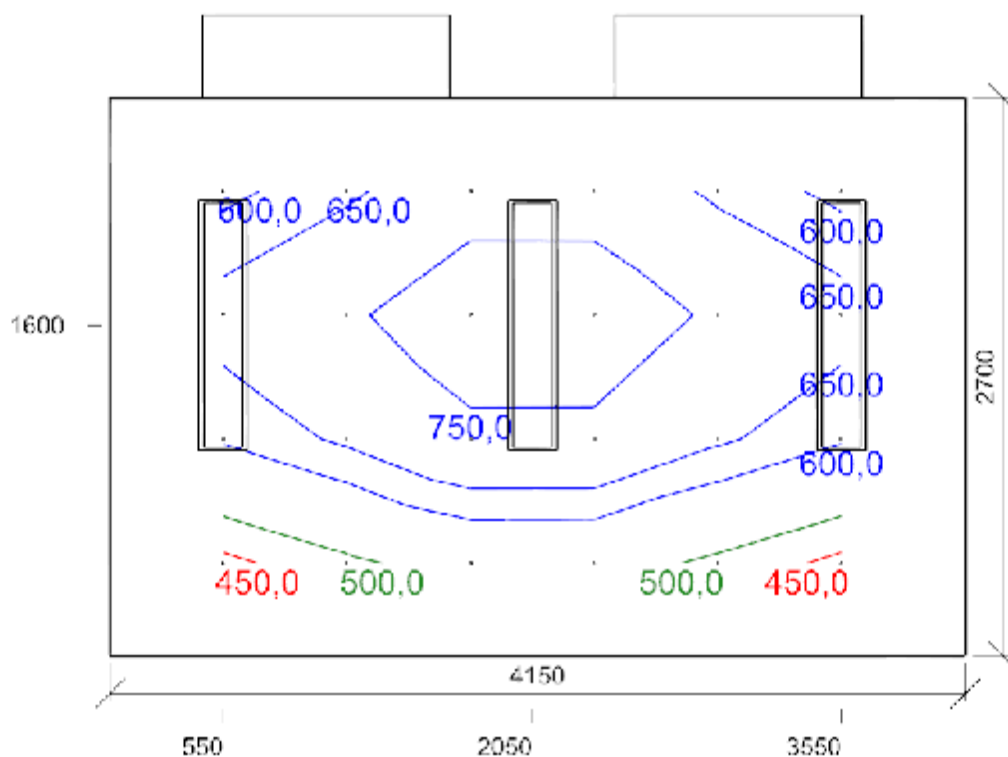
Název	Posunutí [mm]			Otočení [°]		Název	Posunutí [mm]			Otočení [°]	
Svítidlo 1	550,0	1600,0	2948,0	0,0	-0,0 90,0	Svítidlo 2	2050,0	1600,0	2948,0	0,0	-0,0 90,0
Svítidlo 3	3550,0	1600,0	2948,0	0,0	-0,0 90,0						

Půdorys - 1.3 KANCELÁŘ 1

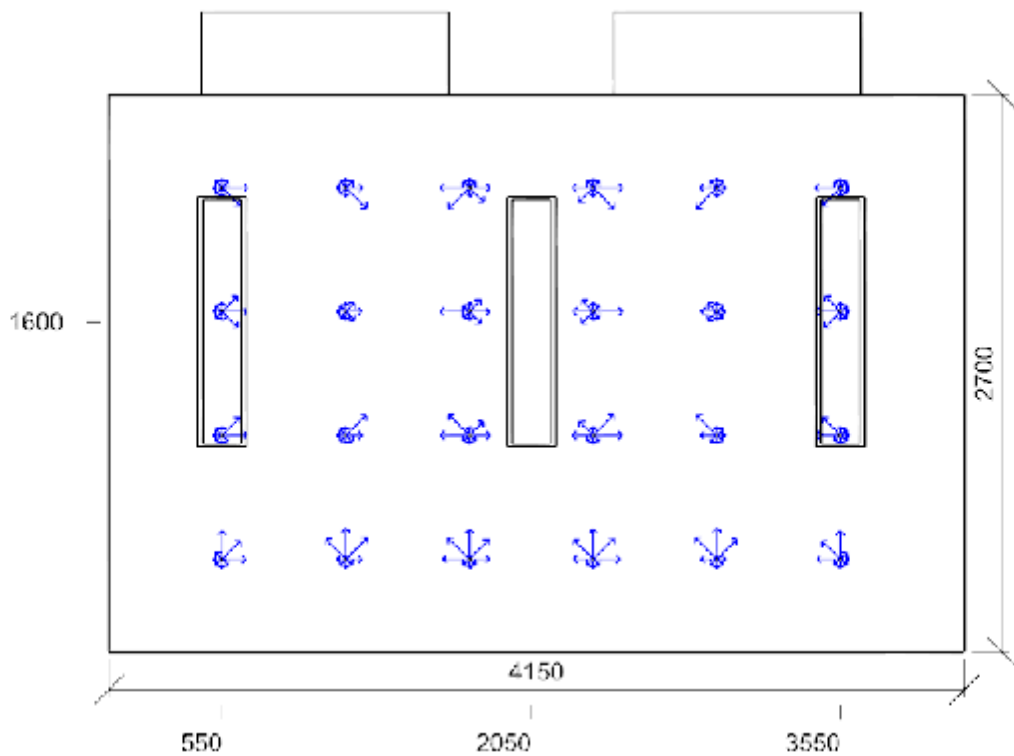




Dmin/Dm/Dmax: **0,1/1,4/4,1 %** | Rovnoměrnost: **0,03**
 Výška: **850,00 mm** | Odsazení: **550,00 x 450,00 mm** | Rozteče: **600,00 x 600,00 mm**



Emin/Em/Emax: **435,7/633,9/813,6 lx** | Rovnoměrnost: **0,69** | Udržovací činitel: **0,72**
 Výška: **750,00 mm** | Odsazení: **550,00 x 450,00 mm** | Rozteče: **600,00 x 600,00 mm**

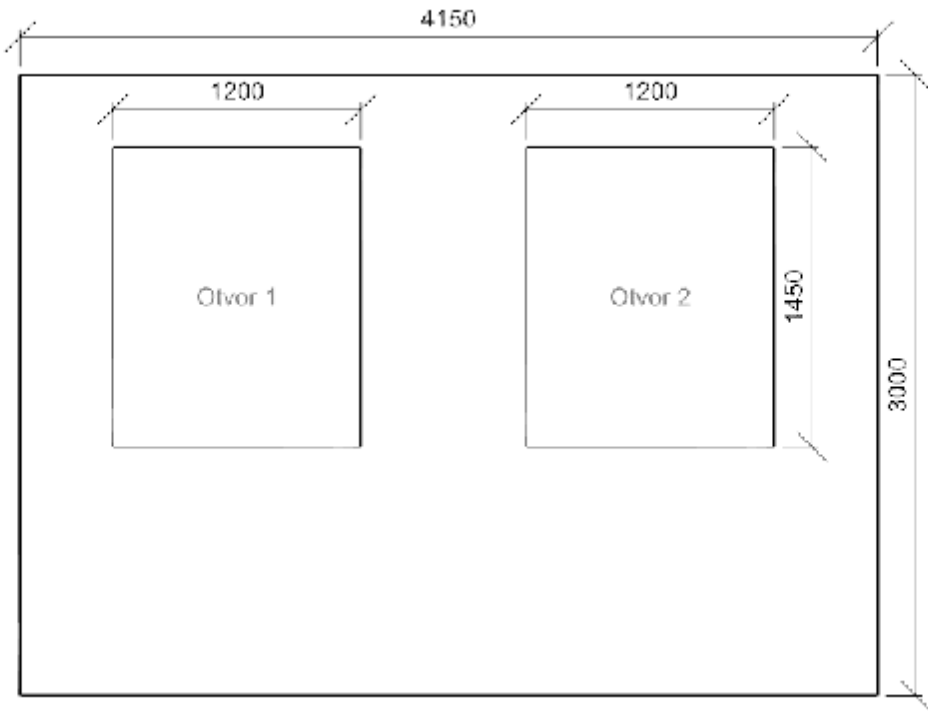


Min/Avg/Max: 6,0/15,7/18,6 | Odklon od roviny: -1,00 °
Výška: 1200,00 mm | Odsazení: 550,00 x 450,00 mm | Rozteče: 600,00 x 600,00 mm

Otvory

Název	Tloušťka ostění [mm]		Posunutí		Otočení	
Otvor 1	400,0		450,0	1200,0	mm	0,0 °
Otvor 2	400,0		2450,0	1200,0	mm	0,0 °

Název	Druh skla	Koeficient prostupu 1 skla	Počet skel	Koeficient konstrukce otvoru	Koeficient konstrukce budovy	Koeficient regulačních zařízení
Otvor 1	Číré	0,92	2	0,75	1	1
Otvor 2	Číré	0,92	2	0,75	1	1



1.4 KANCELÁŘ 2 34.2 - psaní, psaní na stroji, čtení, zpracování dat

Výpočet

Počet odrazů	3
Úroveň denního osvětlení	Minimální
Typ otvorů	Automaticky detekovat
Dělicí poměr otvoru	10
Rozměr elementární plochy	200,00 mm
Dělicí poměr svítidla	10

Údržba

Čistota prostředí	Čisté
Údržbu počítat	Ano
Interval obnovy povrchů	36 m
Interval čištění svítidel	12 m
Funkční spolehlivost	100 %
Výměna světelných zdrojů	Individuální

Geometrie

Délka	4150,00 mm
Šířka	2700,00 mm
Výška	3000,00 mm
Plocha	11,2 m²

Odrážnost

Podlaha	0,3
Strop	0,7
Stěny	0,5

Soustava svítidel 1 - MODUS LLL4000RM2KVM , Závěsné/přisazené, LED svítidlo, matná ALDP mřížka, UGR<19 (A)

Vlastnosti pravidelné skupiny

Natočení soustavy	-0,0	0,0	0,0	°
Natočení svítidel	0,0	0,0	90,0	°

Nastavení

Výška	2948,00 mm
-------	------------

Počty

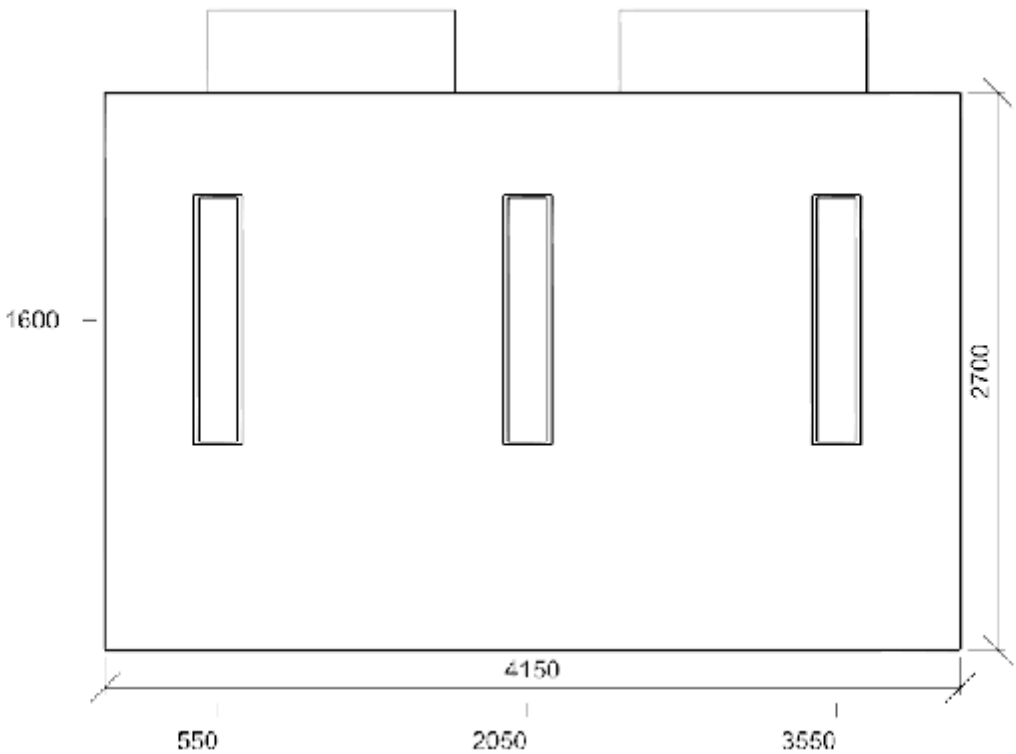
Počet použitých svítidel	3
--------------------------	---

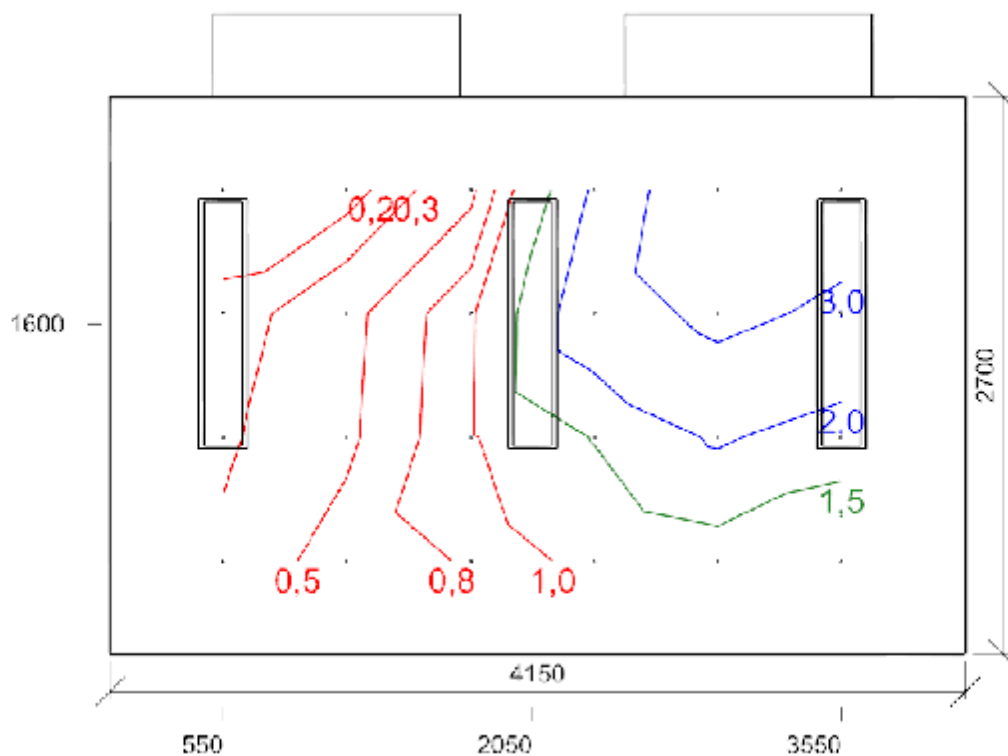
Údržba

Přímý udržovací činitel	0,757
-------------------------	-------

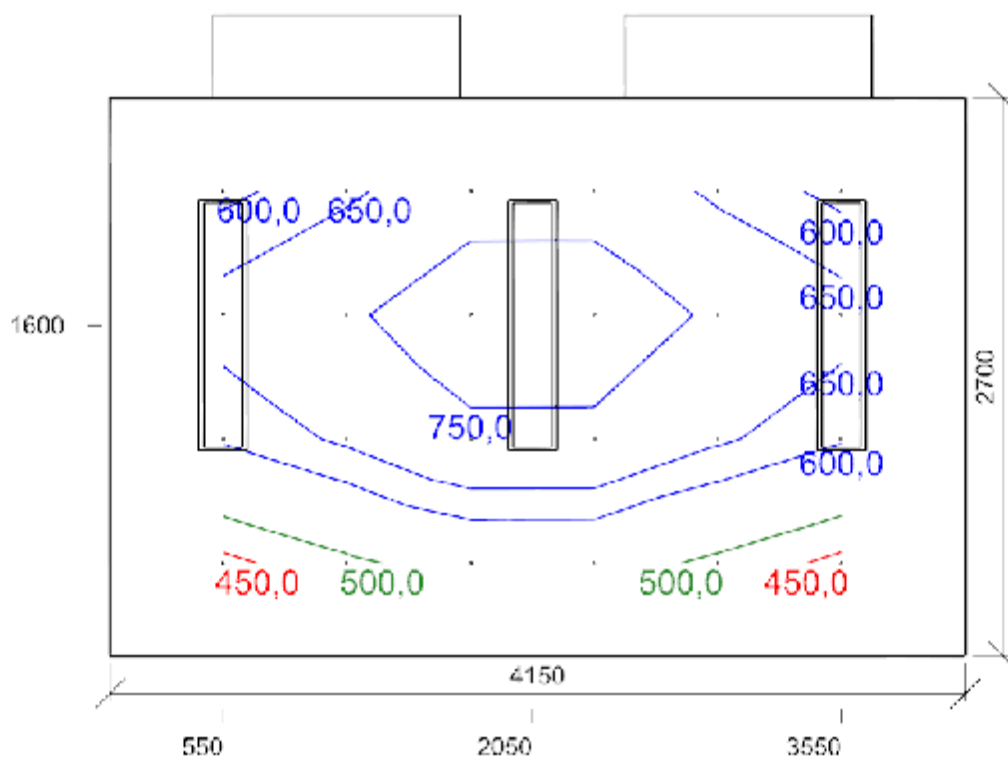
Název	Posunutí [mm]	Otočení [°]	Název	Posunutí [mm]	Otočení [°]
Svítidlo 1	550,0 1600,0 2948,0	0,0 -0,0 90,0	Svítidlo 2	2050,0 1600,0 2948,0	0,0 -0,0 90,0
Svítidlo 3	3550,0 1600,0 2948,0	0,0 -0,0 90,0			

Půdorys - 1.4 KANCELÁŘ 2

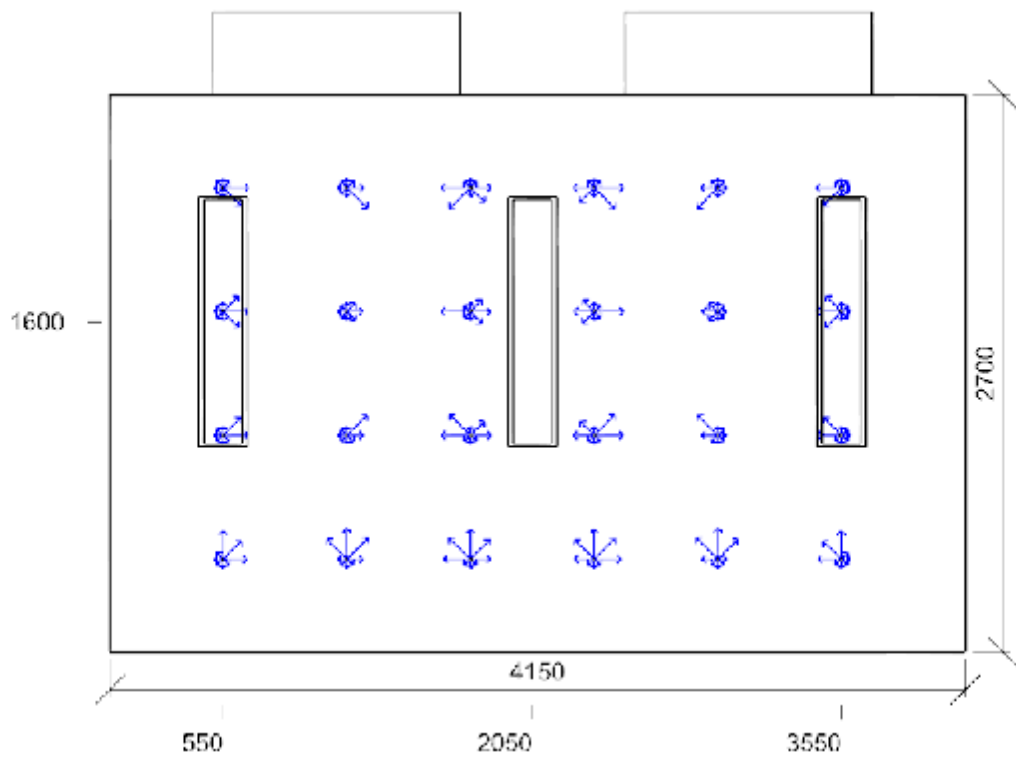




Dmin/Dm/Dmax: **0,1/1,4/4,1 %** | Rovnoměrnost: **0,031**
 Výška: **850,00 mm** | Odsazení: **550,00 x 450,00 mm** | Rozteče: **600,00 x 600,00 mm**



Emin/Em/Emax: **435,5/633,8/813,4 lx** | Rovnoměrnost: **0,69** | Udržovací činitel: **0,72**
 Výška: **750,00 mm** | Odsazení: **550,00 x 450,00 mm** | Rozteče: **600,00 x 600,00 mm**

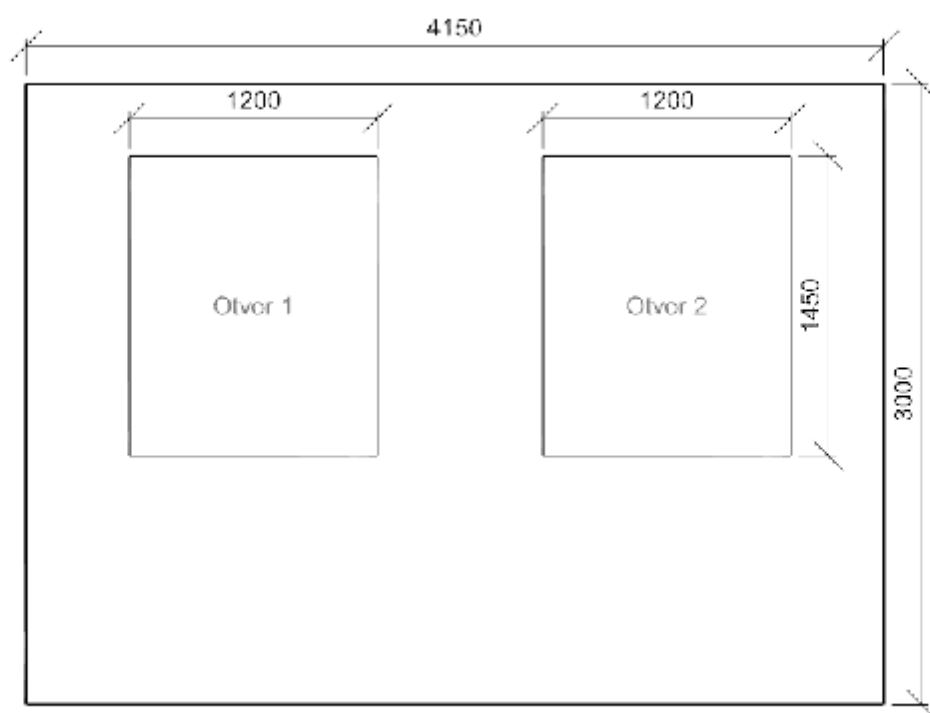


Min/Avg/Max: 6,0/15,7/18,7 | Odklon od roviny: -1,00 °
Výška: 1200,00 mm | Odsazení: 550,00 x 450,00 mm | Rozteče: 600,00 x 600,00 mm

Otvory

Název	Tloušťka ostění [mm]		Posunutí		Otočení	
Otvor 1	400,0		500,0	1200,0	mm	0,0 °
Otvor 2	400,0		2500,0	1200,0	mm	0,0 °

Název	Druh skla	Koeficient prostupu 1 skla	Počet skel	Koeficient konstrukce otvoru	Koeficient konstrukce budovy	Koeficient regulačních zařízení
Otvor 1	Čiré	0,92	2	0,75	1	1
Otvor 2	Čiré	0,92	2	0,75	1	1



1.5 PŘÍPRAVNA 44.28 - kuchyně

Výpočet

Počet odrazů	3
Úroveň denního osvětlení	Minimální
Typ otvorů	Automaticky detekovat
Dělicí poměr otvoru	10
Rozměr elementární plochy	100,00 mm
Dělicí poměr svítidla	10

Údržba

Čistota prostředí	Čisté
Údržbu počítat	Ano
Interval obnovy povrchů	36 m
Interval čištění svítidel	12 m
Funkční spolehlivost	100 %
Výměna světelných zdrojů	Individuální

Geometrie

Délka	1700,00 mm
Šířka	3850,00 mm
Výška	3000,00 mm
Plocha	6,5 m²

Odrážnost

Podlaha	0,3
Strop	0,7
Stěny	0,5

Soustava svítidel 1 - MODUS LLL4000RM2KVM , Závěsné/přisazené, LED svítidlo, matná ALDP mřížka, UGR<19 (A)

Vlastnosti pravidelné skupiny

Natočení soustavy	0,0	0,0	0,0	°
Natočení svítidel				

Nastavení

Výška	2948,00 mm
-------	------------

Počty

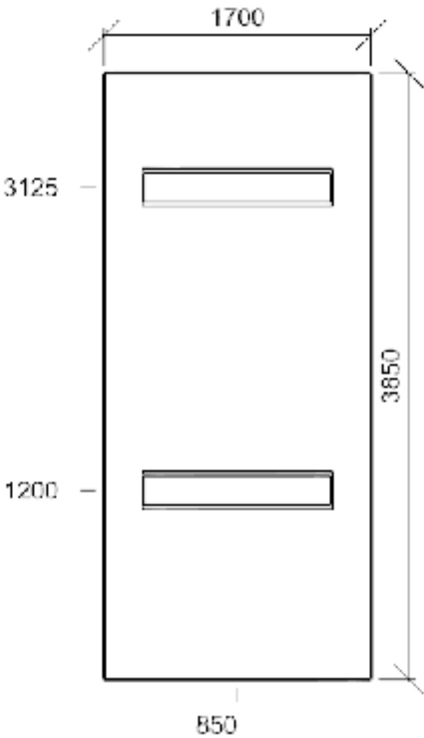
Počet použitých svítidel	2
--------------------------	---

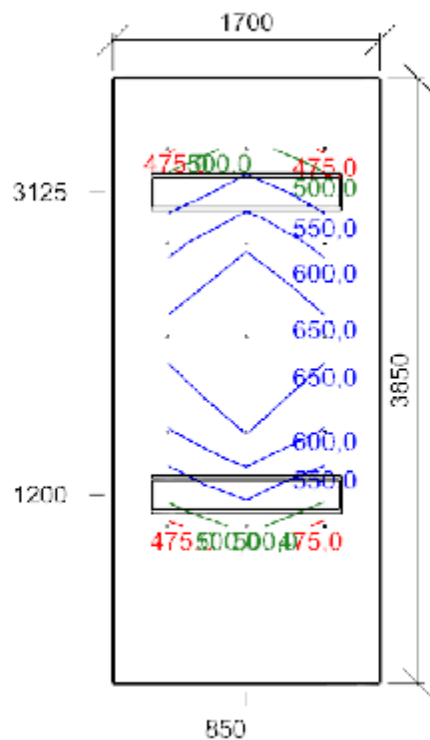
Údržba

Přímý udržovací činitel	0,757
-------------------------	-------

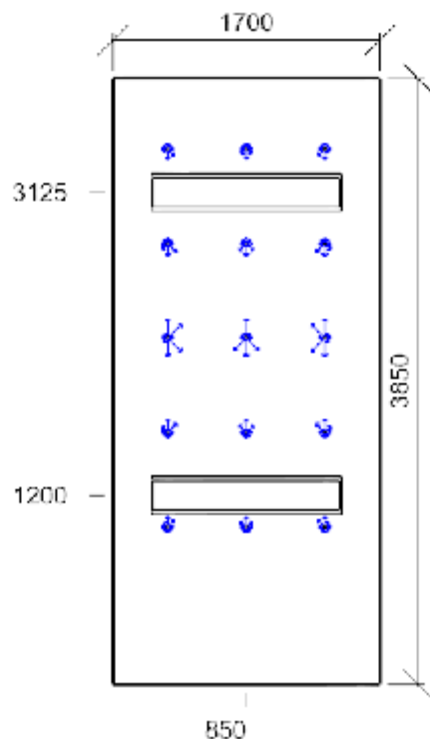
Název	Posunutí [mm]	Otočení [°]	Název	Posunutí [mm]	Otočení [°]
Svítidlo 1	850,0 1200,0 2948,0	0,0 0,0 0,0	Svítidlo 2	850,0 3125,0 2948,0	0,0 0,0 0,0

Půdorys - 1.5 PŘÍPRAVNA





Emin/Em/Emax: **467,0/575,3/729,7 lx** | Rovnoměrnost: **0,81** | Udržovací čísel: **0,71**
Výška: **750,00 mm** | Odsazení: **350,00 x 1000,00 mm** | Rozteče: **500,00 x 600,00 mm**



Min/Avg/Max: **6,2/10,5/19,1** | Odklon od roviny: **0,00 °**
Výška: **1600,00 mm** | Odsazení: **350,00 x 1000,00 mm** | Rozteče: **500,00 x 600,00 mm**

1.6 HERNA 3 - LODIČKA 43.1 - místnosti pro dětské hry

Výpočet

Počet odrazů	3
Úroveň denního osvětlení	Minimální
Typ otvorů	Automaticky detekovat
Dělicí poměr otvoru	10
Rozměr elementární plochy	300,00 mm
Dělicí poměr svítidla	10

Údržba

Čistota prostředí	Čisté
Údržbu počítat	Ano
Interval obnovy povrchů	36 m
Interval čištění svítidel	12 m
Funkční spolehlivost	100 %
Výměna světelných zdrojů	Individuální

Geometrie

Délka	11750,00 mm
Šířka	4900,00 mm
Výška	3000,00 mm
Plocha	57,6 m²

Odraznost

Podlaha	0,3
Strop	0,7
Stěny	0,5

Soustava svítidel 1 - MODUS LLL4000RM2KVM , Závěsné/přisazené, LED svítidlo, matná ALDP mřížka, UGR<19 (A)

Vlastnosti pravidelné skupiny

Natočení soustavy	0,0	0,0	0,0	°
Natočení svítidel				

Nastavení

Výška	2948,00 mm
-------	------------

Počty

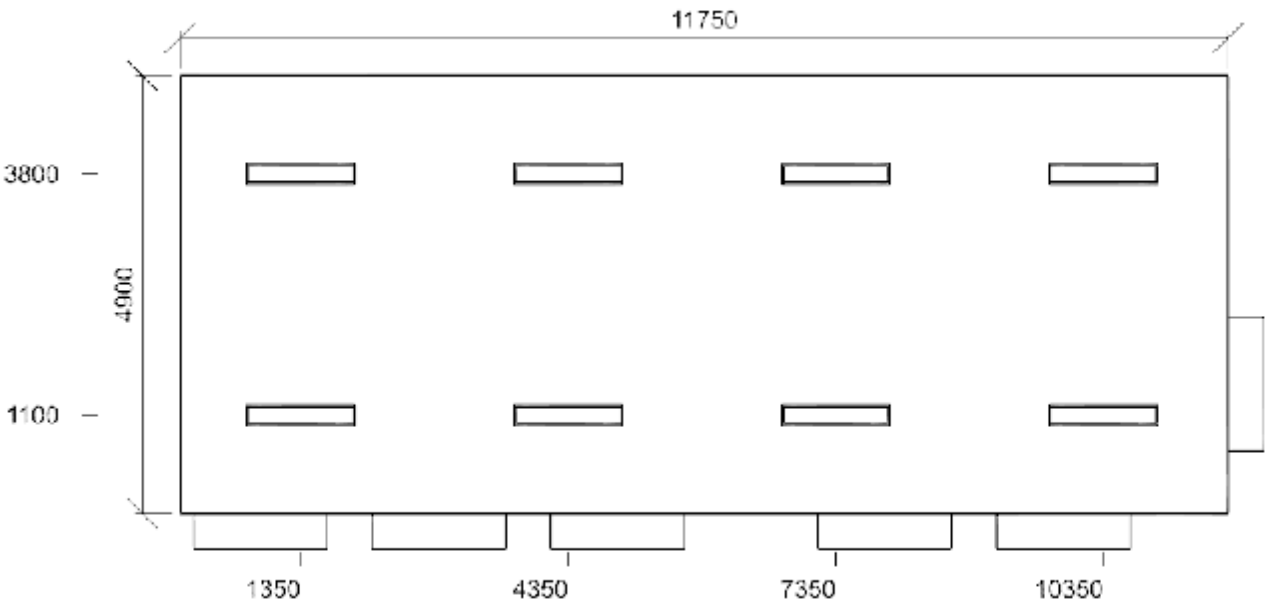
Počet použitých svítidel	8
--------------------------	---

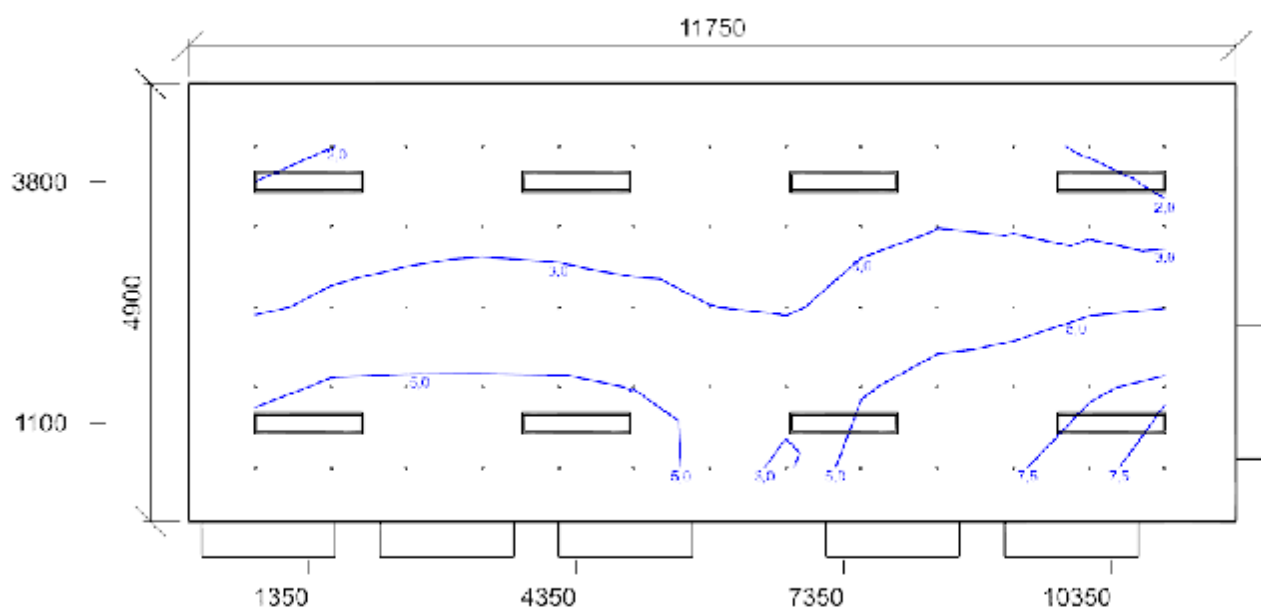
Údržba

Přímý udržovací činitel	0,757
-------------------------	-------

Název	Posunutí [mm]	Otočení [°]	Název	Posunutí [mm]	Otočení [°]
Svítidlo 1	1350,0 1100,0 2948,0	0,0 0,0 0,0	Svítidlo 2	1350,0 3800,0 2948,0	0,0 0,0 0,0
Svítidlo 3	4350,0 1100,0 2948,0	0,0 0,0 0,0	Svítidlo 4	4350,0 3800,0 2948,0	0,0 0,0 0,0
Svítidlo 5	7350,0 1100,0 2948,0	0,0 0,0 0,0	Svítidlo 6	7350,0 3800,0 2948,0	0,0 0,0 0,0
Svítidlo 7	10350,0 1100,0 2948,0	0,0 0,0 0,0	Svítidlo 8	10350,0 3800,0 2948,0	0,0 0,0 0,0

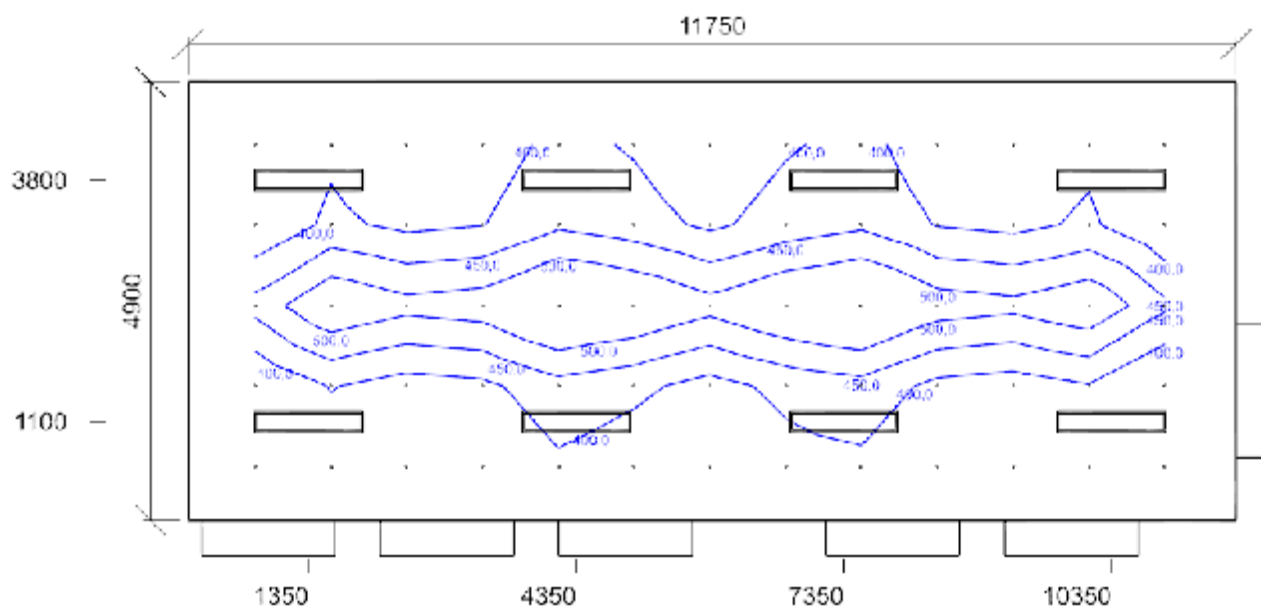
Půdorys - 1.6 HERNA 3 - LODIČKA



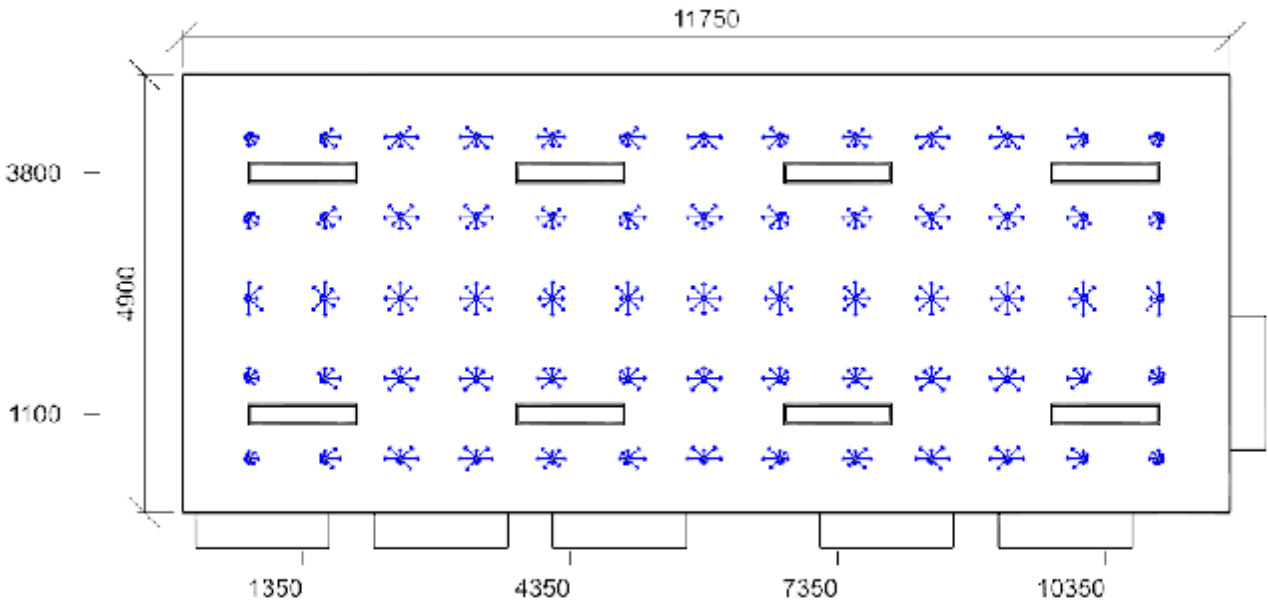


Dmin/Dm/Dmax: **1,5/4,0/8,5 %** | Rovnoměrnost: **0,18**
 Výška: **450,00 mm** | Odsazení: **750,00 x 600,00 mm** | Rozteče: **850,00 x 900,00 mm**

Normálová osvětlenost 43.1 - místnosti pro dětské hry - 1.6 HERNA 3 - LODIČKA



Emin/Em/Emax: **309,2/410,1/584,9 lx** | Rovnoměrnost: **0,75** | Udržovací činitel: **0,72**
 Výška: **450,00 mm** | Odsazení: **750,00 x 600,00 mm** | Rozteče: **850,00 x 900,00 mm**



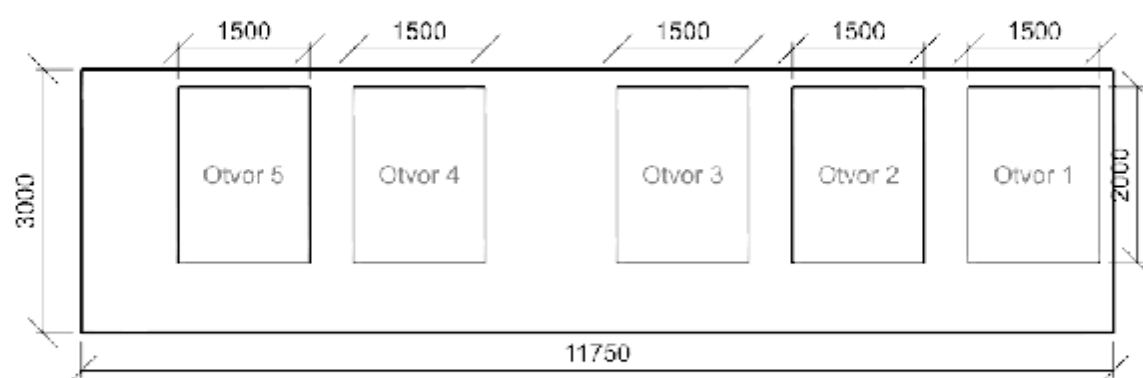
Min/Avg/Max: **7,1/17,1/19,9** | Odklon od roviny: **0,00 °**
Výška: **1200,00 mm** | Odsazení: **750,00 x 600,00 mm** | Rozteče: **850,00 x 900,00 mm**

Otvory

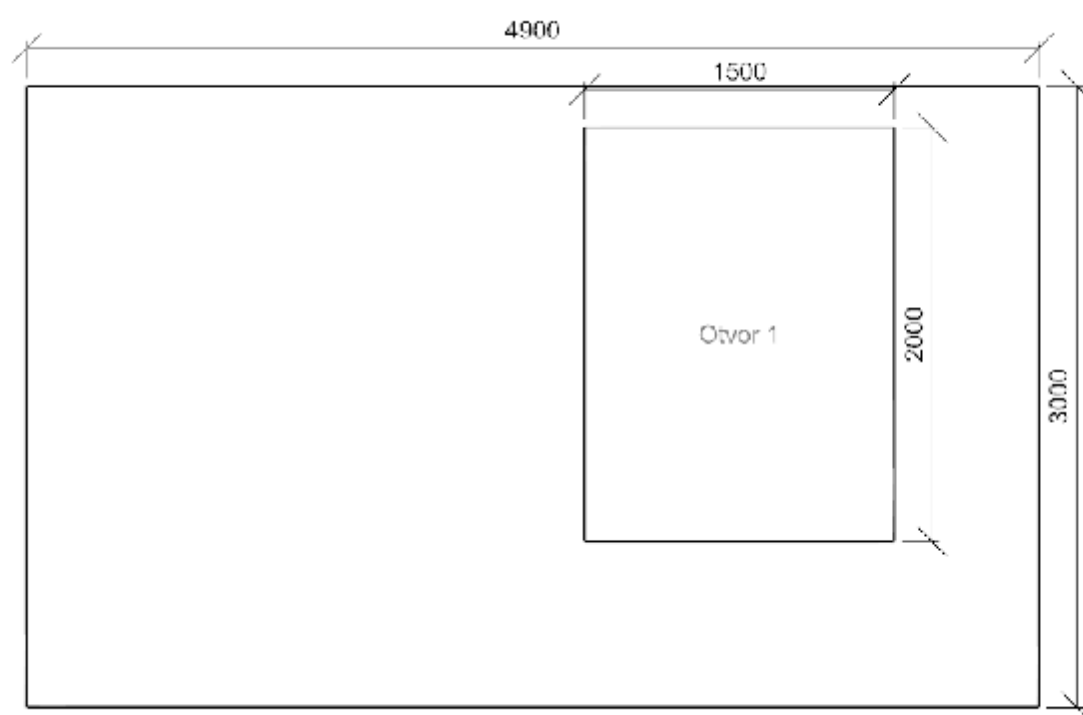
Název	Tloušťka ostění [mm]	Posunutí			Otočení
Otvor 1	400,0	10100,0	800,0	mm	0,0 °
Otvor 2	400,0	8100,0	800,0	mm	0,0 °
Otvor 3	400,0	6100,0	800,0	mm	0,0 °
Otvor 4	400,0	3100,0	800,0	mm	0,0 °
Otvor 5	400,0	1100,0	800,0	mm	0,0 °
Otvor 1	400,0	2700,0	800,0	mm	0,0 °

Název	Druh skla	Koeficient prostupu 1 skla	Počet skel	Koeficient konstrukce otvoru	Koeficient konstrukce budovy	Koeficient regulačních zařízení
Otvor 1	Čiré	0,92	2	0,75	1	1
Otvor 2	Čiré	0,92	2	0,75	1	1
Otvor 3	Čiré	0,92	2	0,75	1	1
Otvor 4	Čiré	0,92	2	0,75	1	1
Otvor 5	Čiré	0,92	2	0,75	1	1
Otvor 1	Čiré	0,92	2	0,75	1	1

Stěna 2



Stěna 3



1.7 KANCELÁŘ 3 34.2 - psaní, psaní na stroji, čtení, zpracování dat

Výpočet

Počet odrazů	3
Úroveň denního osvětlení	Minimální
Typ otvorů	Automaticky detekovat
Dělicí poměr otvoru	10
Rozměr elementární plochy	200,00 mm
Dělicí poměr svítidla	10

Údržba

Čistota prostředí	Čisté
Údržbu počítat	Ano
Interval obnovy povrchů	36 m
Interval čištění svítidel	12 m
Funkční spolehlivost	100 %
Výměna světelných zdrojů	Individuální

Geometrie

Délka	4000,00 mm
Šířka	3250,00 mm
Výška	3000,00 mm
Plocha	13,0 m²

Odrážnost

Podlaha	0,3
Strop	0,7
Stěny	0,5

Soustava svítidel 1 - MODUS LLL4000RM2KVM , Závěsné/přisazené, LED svítidlo, matná ALDP mřížka, UGR<19 (A)

Vlastnosti pravidelné skupiny

Natočení soustavy	0,0	0,0	0,0	°
Natočení svítidel	0,0	0,0	90,0	°

Nastavení

Výška	2948,00 mm
-------	------------

Počty

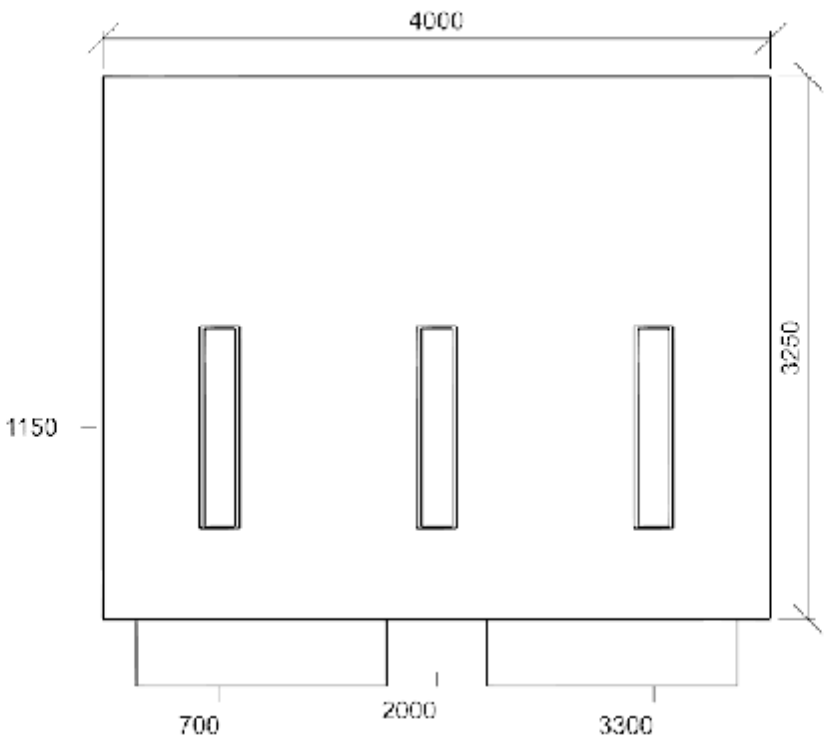
Počet použitých svítidel	3
--------------------------	---

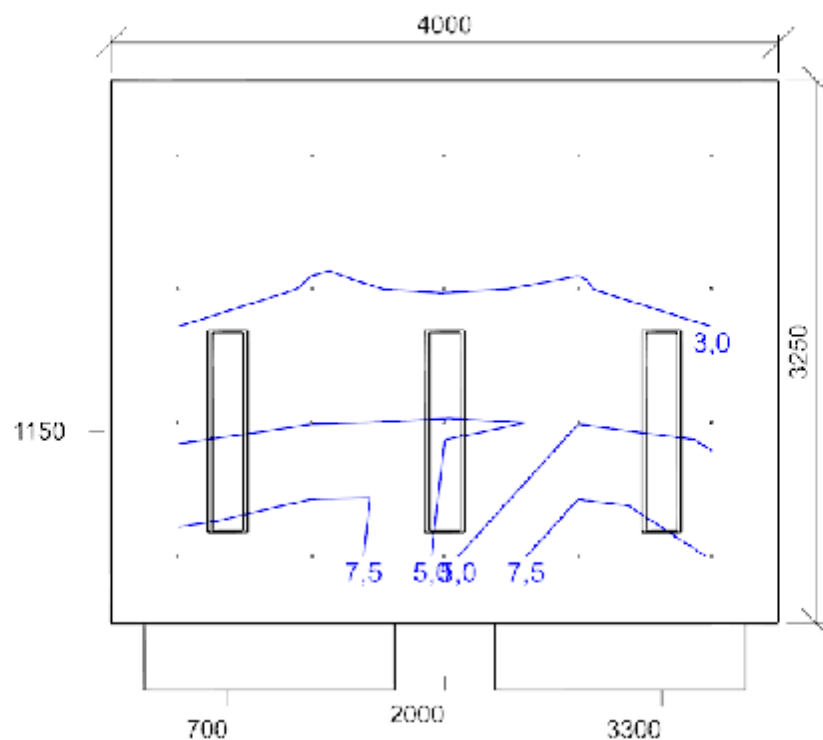
Údržba

Přímý udržovací činitel	0,757
-------------------------	-------

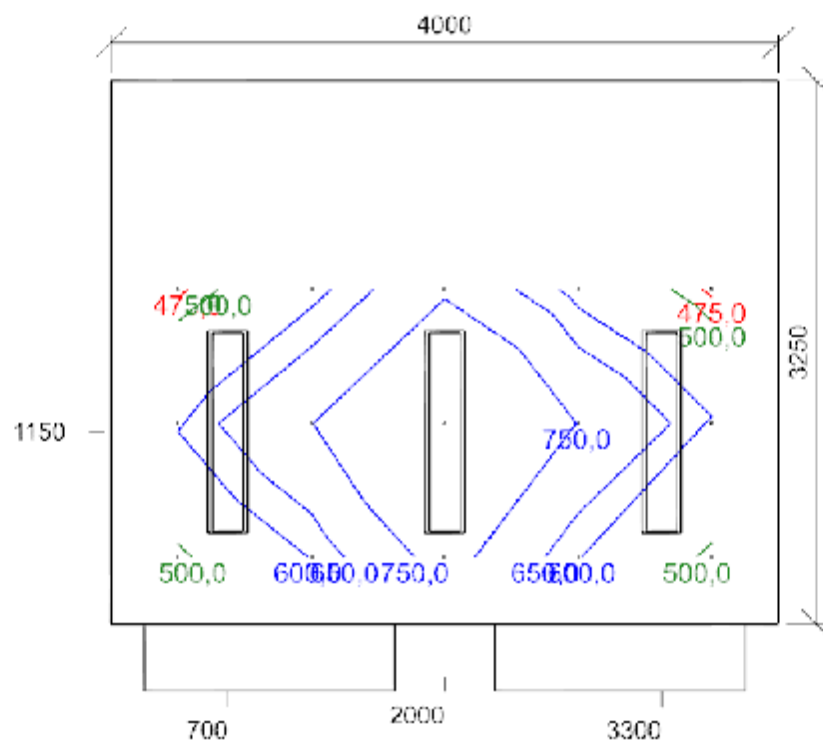
Název	Posunutí [mm]	Otočení [°]	Název	Posunutí [mm]	Otočení [°]
Svítidlo 1	700,0 1150,0 2948,0	0,0 0,0 90,0	Svítidlo 2	2000,0 1150,0 2948,0	0,0 0,0 90,0
Svítidlo 3	3300,0 1150,0 2948,0	0,0 0,0 90,0			

Půdorys - 1.7 KANCELÁŘ 3

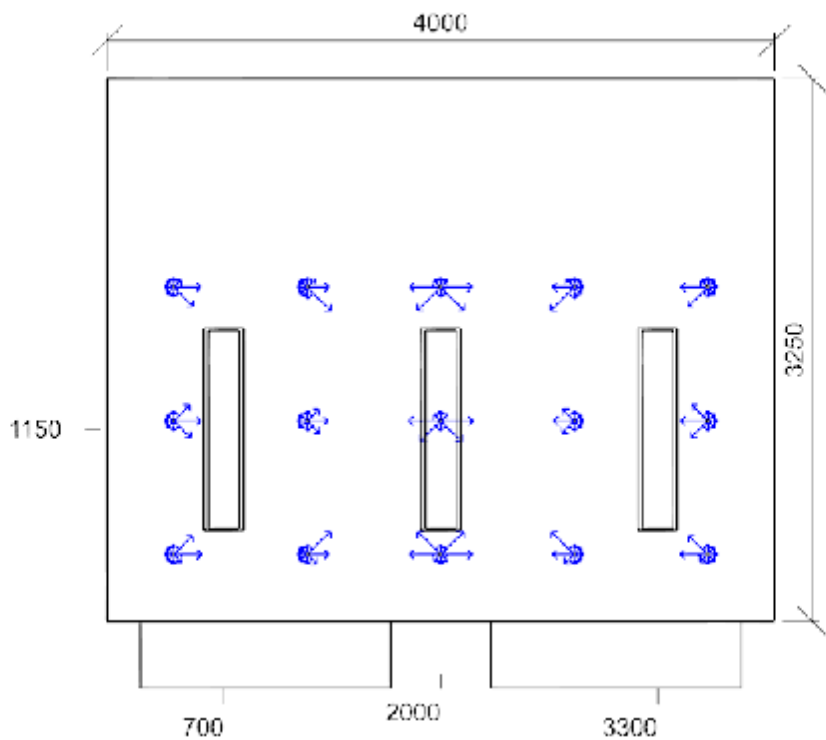




Dmin/Dm/Dmax: **2,1/4,4/9,4 %** | Rovnoměrnost: **0,23**
 Výška: **850,00 mm** | Odsazení: **400,00 x 400,00 mm** | Rozteče: **800,00 x 800,00 mm**



Emin/Em/Emax: **466,8/631,3/966,5 lx** | Rovnoměrnost: **0,74** | Udržovací činitel: **0,73**
 Výška: **750,00 mm** | Odsazení: **400,00 x 400,00 mm** | Rozteče: **800,00 x 800,00 mm**

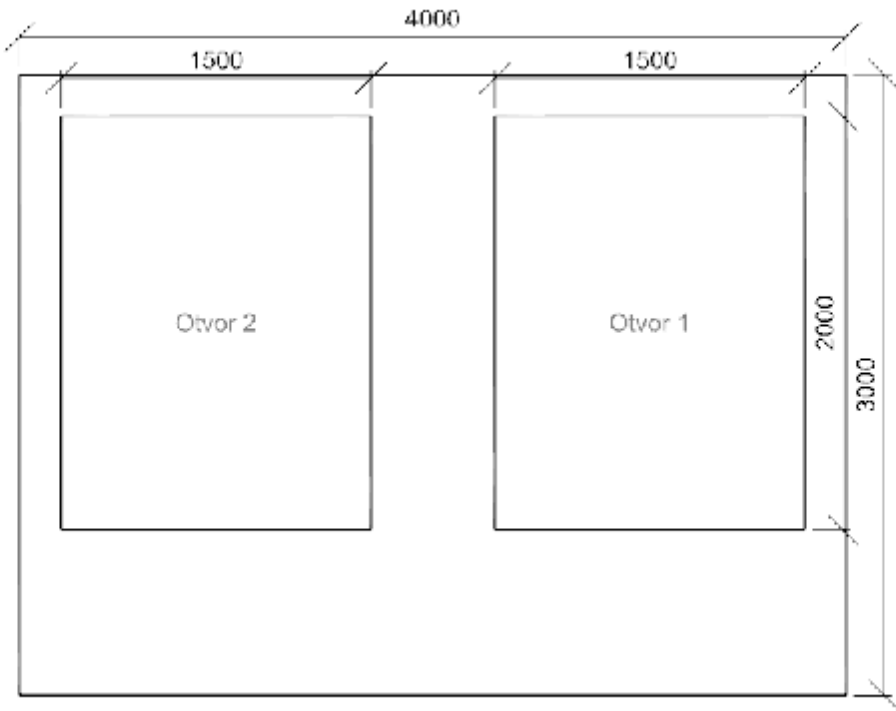


Min/Avg/Max: 8,5/15,1/18,5 | Odklon od roviny: 0,00 °
Výška: 1200,00 mm | Odsazení: 400,00 x 400,00 mm | Rozteče: 800,00 x 800,00 mm

Otvory

Název	Tloušťka ostění [mm]		Posunutí		Otočení	
Otvor 1	400,0		2300,0	800,0	mm	0,0 °
Otvor 2	400,0		200,0	800,0	mm	0,0 °

Název	Druh skla	Koeficient prostupu 1 skla	Počet skel	Koeficient konstrukce otvoru	Koeficient konstrukce budovy	Koeficient regulačních zařízení
Otvor 1	Číré	0,92	2	0,75	1	1
Otvor 2	Číré	0,92	2	0,75	1	1



1.8 KANCELÁŘ 4 34.2 - psaní, psaní na stroji, čtení, zpracování dat

Výpočet

Počet odrazů	3
Úroveň denního osvětlení	Minimální
Typ otvorů	Automaticky detekovat
Dělicí poměr otvoru	10
Rozměr elementární plochy	100,00 mm
Dělicí poměr svítidla	10

Údržba

Čistota prostředí	Čisté
Údržbu počítat	Ano
Interval obnovy povrchů	36 m
Interval čištění svítidel	12 m
Funkční spolehlivost	100 %
Výměna světelných zdrojů	Individuální

Geometrie

Délka	2400,00 mm
Šířka	3000,00 mm
Výška	3000,00 mm
Plocha	7,2 m²

Odrážnost

Podlaha	0,3
Strop	0,7
Stěny	0,5

Soustava svítidel 1 - MODUS LLL4000RM2KVM , Závěsné/přisazené, LED svítidlo, matná ALDP mřížka, UGR<19 (A)

Vlastnosti pravidelné skupiny

Natočení soustavy	0,0	0,0	0,0	°
Natočení svítidel				

Nastavení

Výška	2948,00 mm
-------	------------

Počty

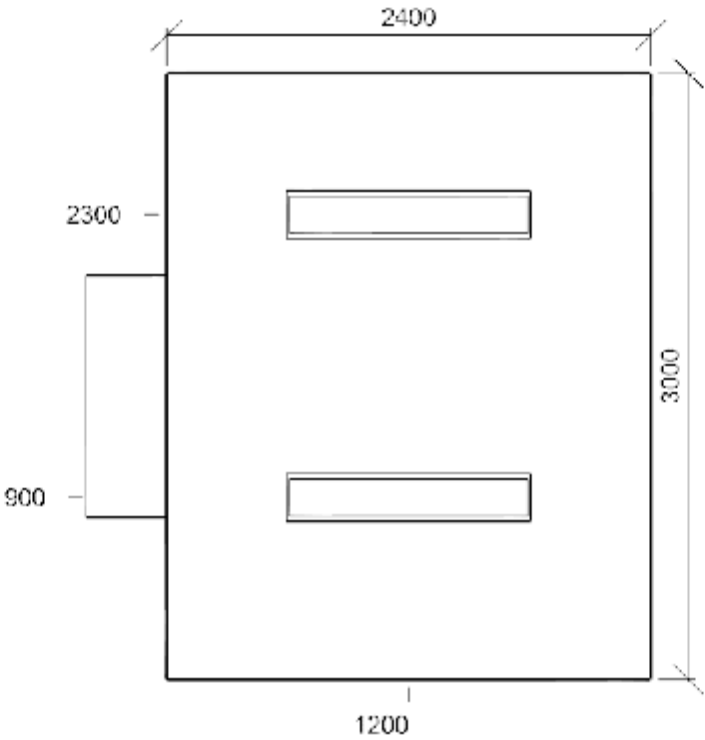
Počet použitých svítidel	2
--------------------------	---

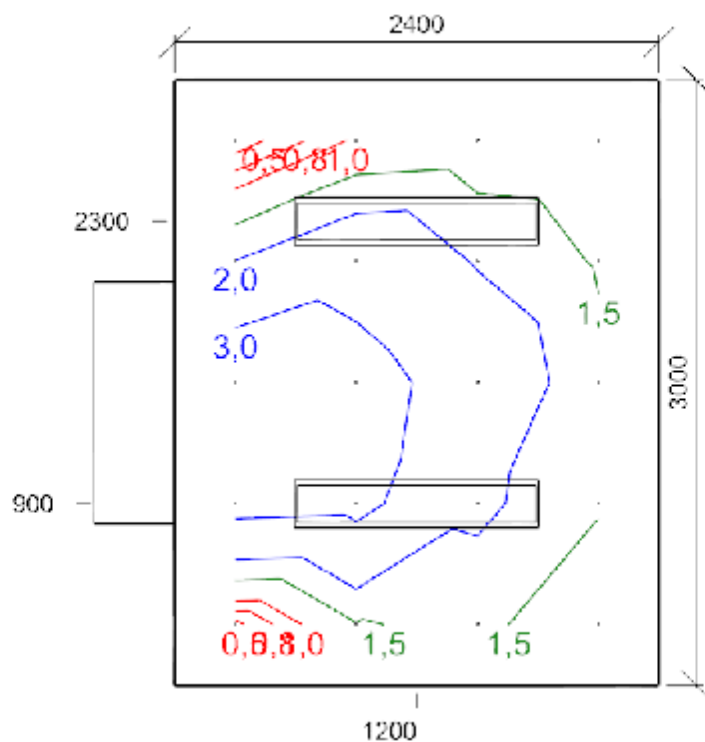
Údržba

Přímý udržovací činitel	0,757
-------------------------	-------

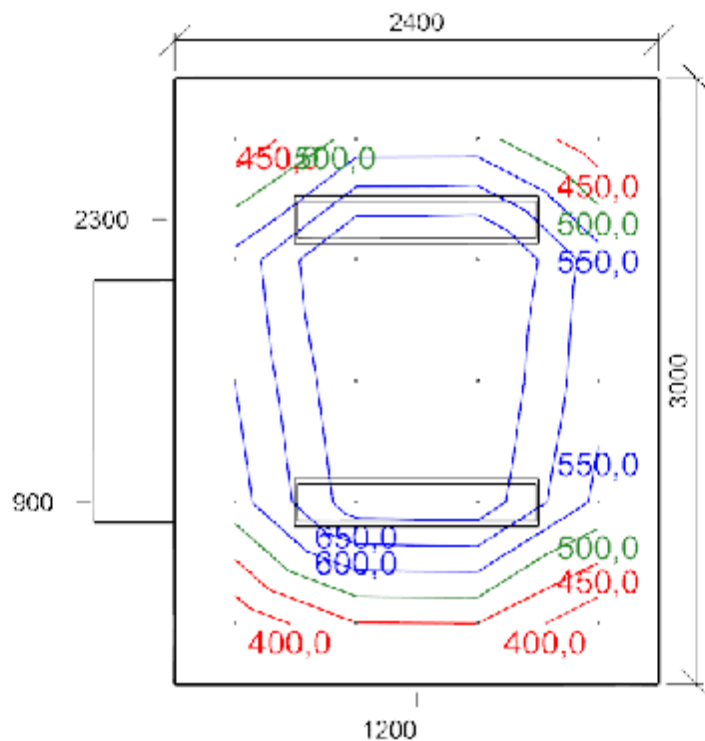
Název	Posunutí [mm]	Otočení [°]	Název	Posunutí [mm]	Otočení [°]
Svítidlo 1	1200,0 900,0 2948,0	0,0 0,0 0,0	Svítidlo 2	1200,0 2300,0 2948,0	0,0 0,0 0,0

Půdorys - 1.8 KANCELÁŘ 4

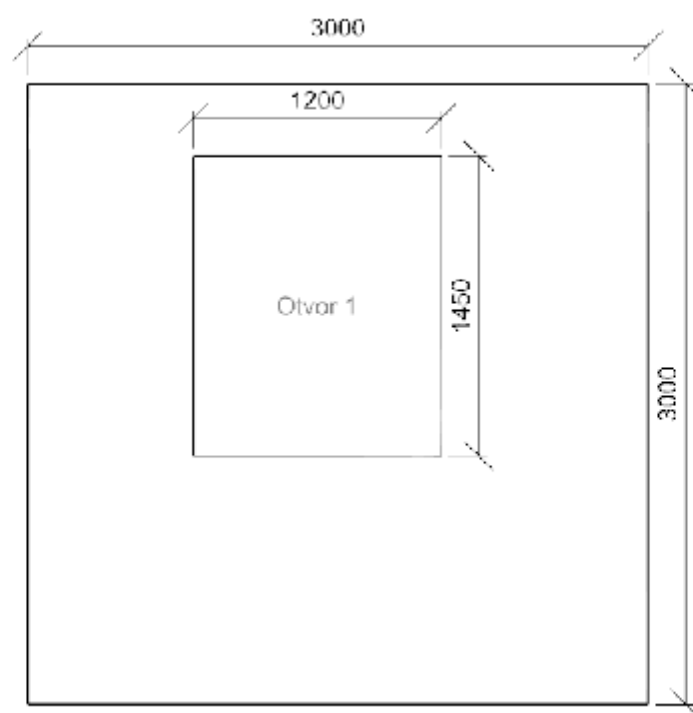




Dmin/Dm/Dmax: **0,3/1,9/3,8 %** | Rovnoměrnost: **0,085**
 Výška: **850,00 mm** | Odsazení: **300,00 x 300,00 mm** | Rozteče: **600,00 x 600,00 mm**



Emin/Em/Emax: **360,7/551,1/728,1 lx** | Rovnoměrnost: **0,65** | Udržovací činitel: **0,72**
 Výška: **750,00 mm** | Odsazení: **300,00 x 300,00 mm** | Rozteče: **600,00 x 600,00 mm**



1.9 VSTUPNÍ HALA 44.18 - vstupní haly

Výpočet

Počet odrazů	3
Úroveň denního osvětlení	Minimální
Typ otvorů	Automaticky detekovat
Dělicí poměr otvoru	10
Rozměr elementární plochy	300,00 mm
Dělicí poměr svítidla	10

Údržba

Čistota prostředí	Čisté
Údržbu počítat	Ano
Interval obnovy povrchů	36 m
Interval čištění svítidel	12 m
Funkční spolehlivost	100 %
Výměna světelných zdrojů	Individuální

Geometrie

Výška	2800,00 mm
Plocha	63,9 m²

Odrážnost

Podlaha	0,3
Strop	0,7
Stěny	0,5

Soustava svítidel - MODUS FIT3000A_KN , LED panel, UGR<19, hliníkový rámeček, mikroprizmatický kryt, čtverec 600x600mm (C)

Údržba

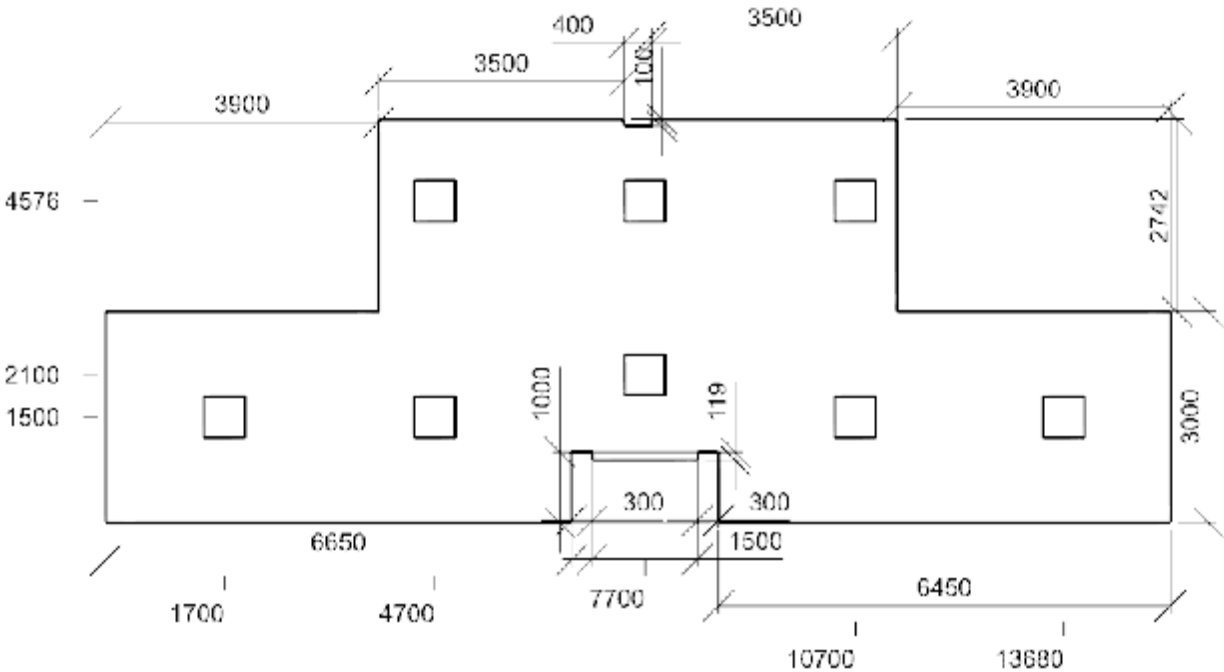
Přímý udržovací činitel	0,757
-------------------------	-------

Návrh

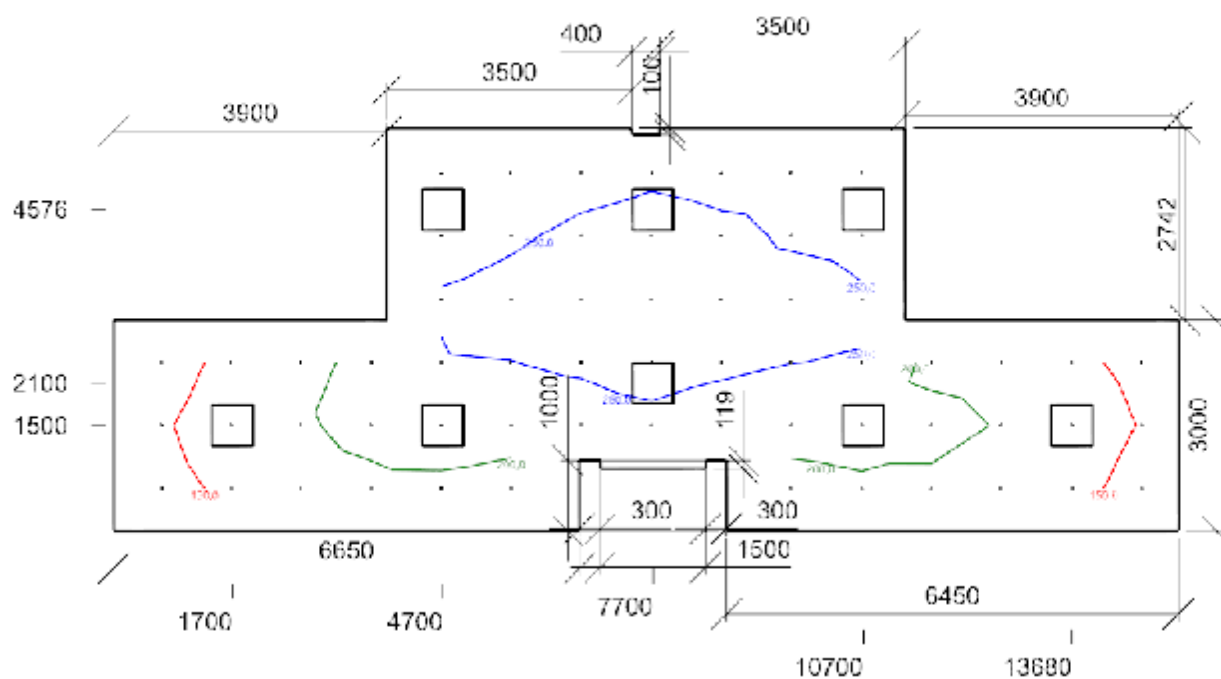
Počet použitých svítidel	8
--------------------------	---

Název	Posunutí [mm]	Otočení [°]	Název	Posunutí [mm]	Otočení [°]
Svítidlo 1	13680,0 1500,0 2800,0	0,0 0,0 0,0	Svítidlo 2	10700,0 4576,0 2800,0	0,0 0,0 0,0
Svítidlo 3	10700,0 1500,0 2800,0	0,0 0,0 0,0	Svítidlo 4	7700,0 4576,0 2800,0	0,0 0,0 0,0
Svítidlo 5	7700,0 2100,0 2800,0	0,0 0,0 0,0	Svítidlo 6	4700,0 4576,0 2800,0	0,0 0,0 0,0
Svítidlo 7	4700,0 1500,0 2800,0	0,0 0,0 0,0	Svítidlo 8	1700,0 1500,0 2800,0	0,0 0,0 0,0

Půdorys - 1.9 VSTUPNÍ HALA

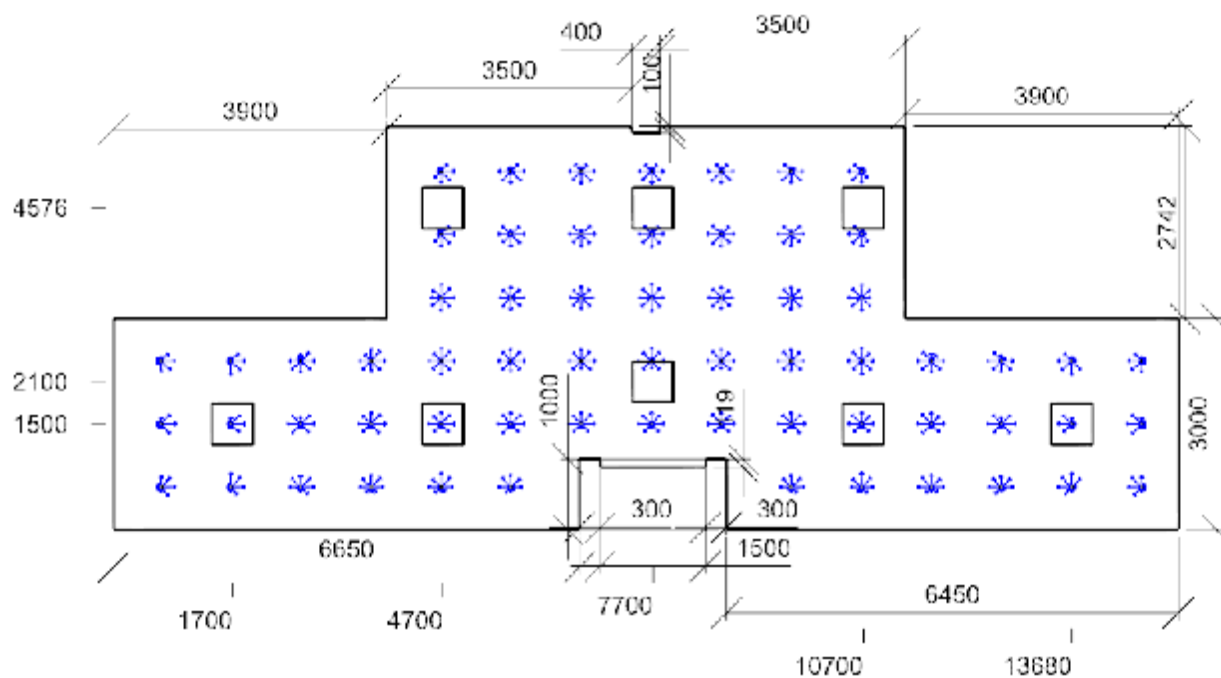


Normálová osvětlenost - 1.9 VSTUPNÍ HALA



Emin/Em/Emax: **128,5/214,0/287,7 lx** | Rovnoměrnost: **0,6** | Udržovací čísel: **0,70**
 Výška: **0,00 mm** | Odsazení: **675,00 x 600,00 mm** | Rozteče: **1000,00 x 900,00 mm**

Čísel oslnění UGR - 1.9 VSTUPNÍ HALA



Min/Avg/Max: **15,5/18,0/20,3** | Odklon od roviny: **0,00 °**
 Výška: **1600,00 mm** | Odsazení: **675,00 x 600,00 mm** | Rozteče: **1000,00 x 900,00 mm**

1.10 SKLAD 1 12.1 - sklady a zásobárny

Výpočet

Počet odrazů	3
Úroveň denního osvětlení	Minimální
Typ otvorů	Automaticky detekovat
Dělicí poměr otvoru	10
Rozměr elementární plochy	200,00 mm
Dělicí poměr svítidla	10

Údržba

Čistota prostředí	Čisté
Údržbu počítat	Ano
Interval obnovy povrchů	36 m
Interval čištění svítidel	12 m
Funkční spolehlivost	100 %
Výměna světelných zdrojů	Individuální

Geometrie

Výška	2800,00 mm
Plocha	10,5 m²

Odraznost

Podlaha	0,3
Strop	0,7
Stěny	0,5

Soustava svítidel 1 - MODUS FIT3000A_KN , LED panel, UGR<19, hliníkový rámeček, mikroprizmatický kryt, čtverec 600x600mm (C)

Vlastnosti pravidelné skupiny

Natočení soustavy	0,0	0,0	0,0	°
Natočení svítidel				

Nastavení

Výška	2800,00 mm
-------	------------

Počty

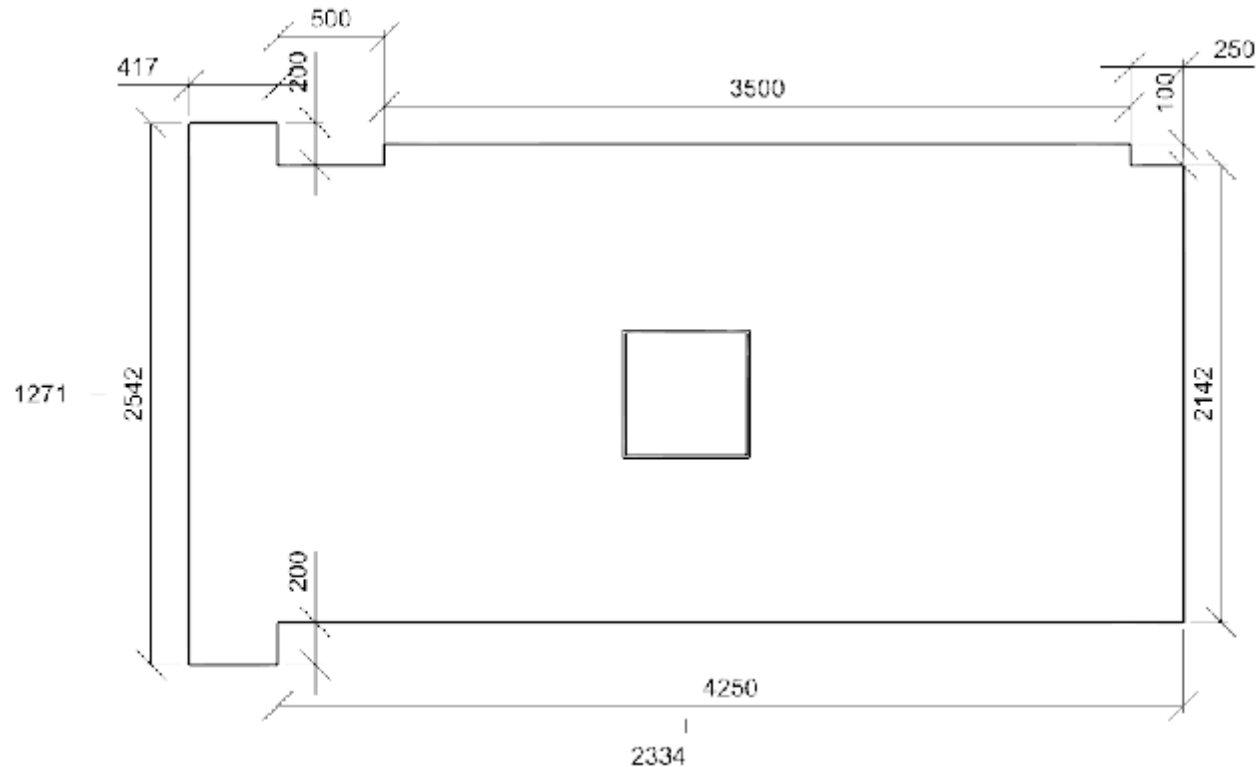
Počet použitých svítidel	1
--------------------------	---

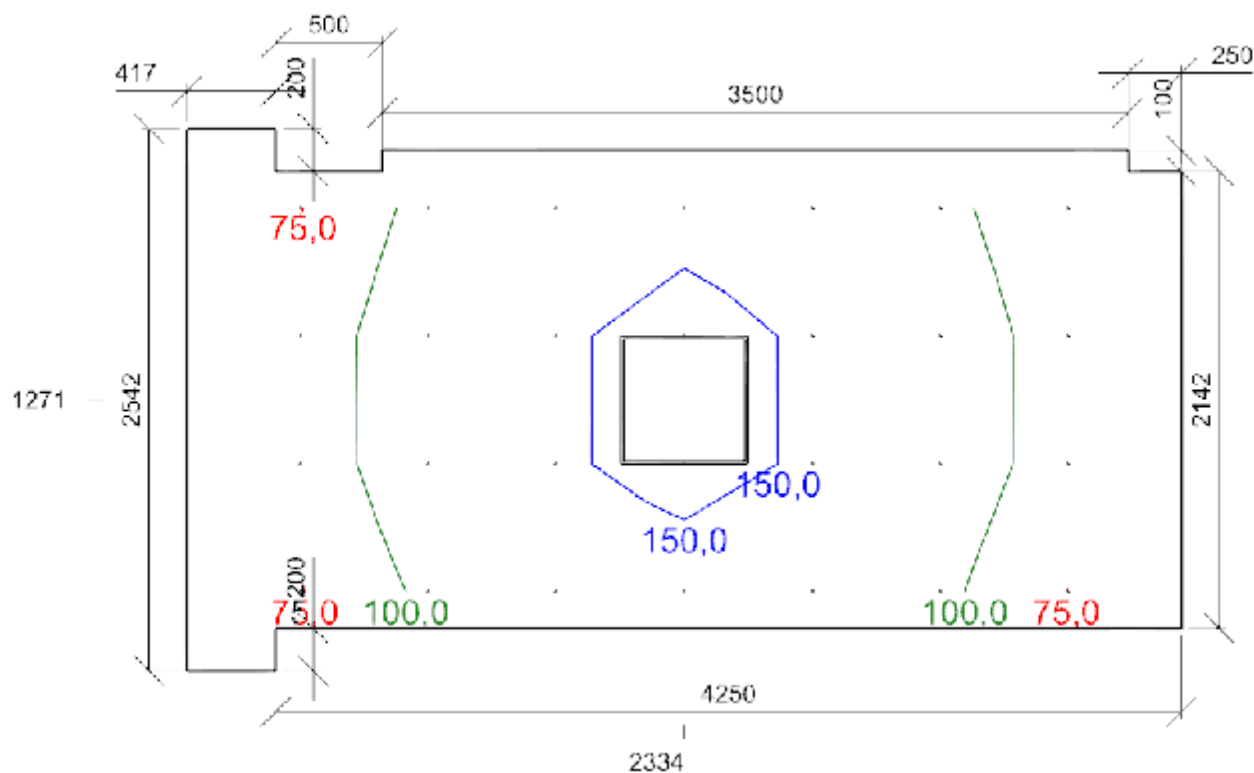
Údržba

Přímý udržovací činitel	0,757
-------------------------	-------

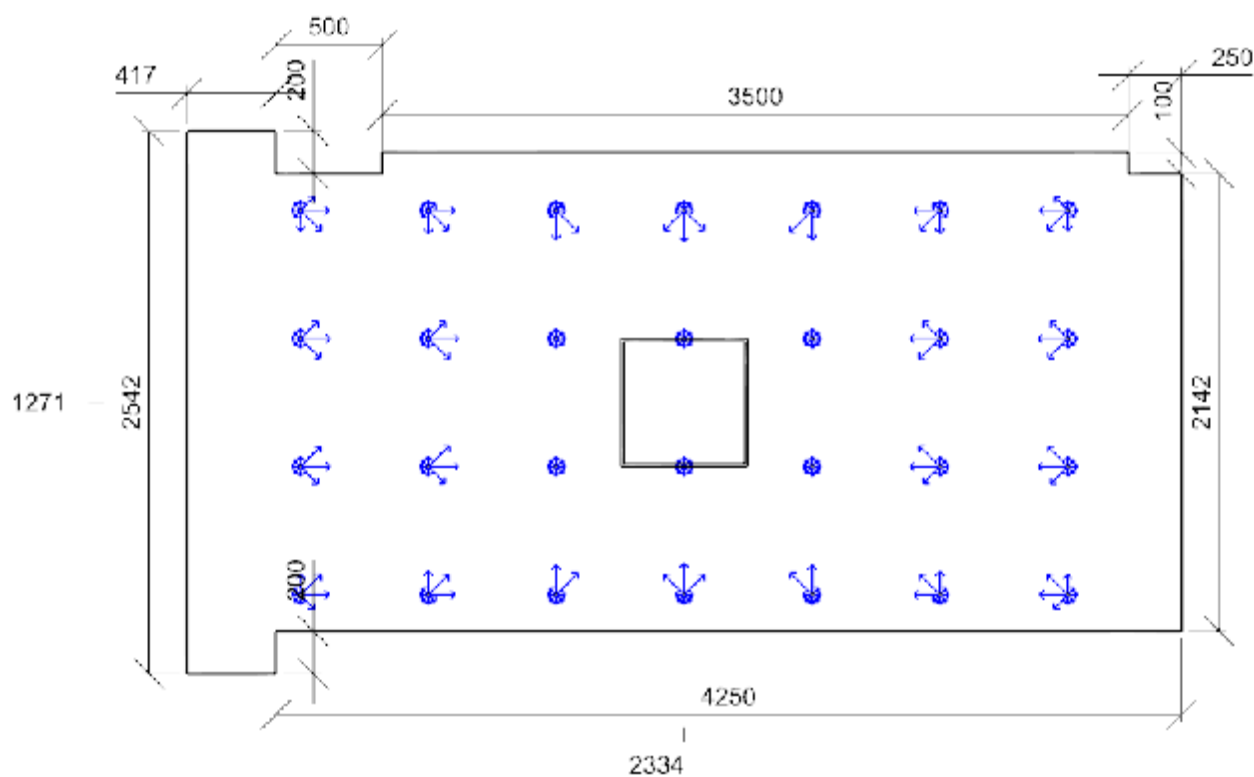
Název	Posunutí [mm]	Otočení [°]	Název	Posunutí [mm]	Otočení [°]
Svítidlo 1	2333,5 1271,0 2800,0	0,0 0,0 0,0			

Půdorys - 1.10 SKLAD 1





Emin/Em/Emax: **74,0/116,3/158,6 lx** | Rovnoměrnost: **0,64** | Udržovací čísel: **0,70**
 Výška: **0,00 mm** | Odsazení: **533,50 x 371,00 mm** | Rozteče: **600,00 x 600,00 mm**



Min/Avg/Max: **0,0/13,9/19,6** | Odklon od roviny: **0,00 °**
 Výška: **1600,00 mm** | Odsazení: **533,50 x 371,00 mm** | Rozteče: **600,00 x 600,00 mm**

1.11 CHODBA 9.1 - chodby a komunikační prostory

Výpočet

Počet odrazů	3
Úroveň denního osvětlení	Minimální
Typ otvorů	Automaticky detekovat
Dělicí poměr otvoru	10
Rozměr elementární plochy	200,00 mm
Dělicí poměr svítidla	10

Údržba

Čistota prostředí	Čisté
Údržbu počítat	Ano
Interval obnovy povrchů	36 m
Interval čištění svítidel	12 m
Funkční spolehlivost	100 %
Výměna světelných zdrojů	Individuální

Geometrie

Délka	1400,00 mm
Šířka	8000,00 mm
Výška	3000,00 mm
Plocha	11,2 m²

Odraznost

Podlaha	0,3
Strop	0,7
Stěny	0,5

Soustava svítidel 1 - MODUS SPMP3000KN_/370/ , Kruhové přisazené LED svítidlo, mikroprizmatický kryt, Ø 370mm (E)

Vlastnosti pravidelné skupiny

Natočení soustavy	0,0	0,0	0,0	°
Natočení svítidel				

Nastavení

Výška	2955,00 mm
-------	------------

Počty

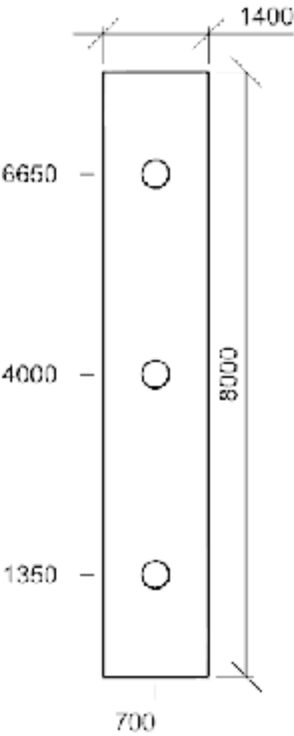
Počet použitých svítidel	3
--------------------------	---

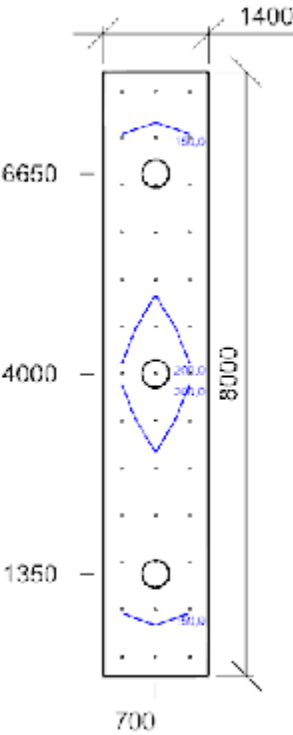
Údržba

Přímý udržovací činitel	0,757
-------------------------	-------

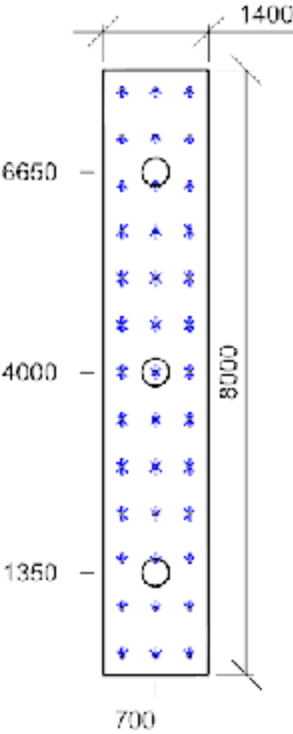
Název	Posunutí [mm]	Otočení [°]	Název	Posunutí [mm]	Otočení [°]
Svítidlo 1	700,0 1350,0 2955,0	0,0 0,0 0,0	Svítidlo 2	700,0 4000,0 2955,0	0,0 0,0 0,0
Svítidlo 3	700,0 6650,0 2955,0	0,0 0,0 0,0			

Půdorys - 1.11 CHODBA





Emin/Em/Emax: **124,2/174,8/209,2 lx** | Rovnoměrnost: **0,71** | Udržovací čísel: **0,68**
Výška: **0,00 mm** | Odsazení: **250,00 x 250,00 mm** | Rozteče: **450,00 x 625,00 mm**



Min/Avg/Max: **17,8/19,9/21,6** | Odklon od roviny: **0,00 °**
Výška: **1600,00 mm** | Odsazení: **250,00 x 250,00 mm** | Rozteče: **450,00 x 625,00 mm**

1.12 HALA 44.18 - vstupní haly

Výpočet

Počet odrazů	3
Úroveň denního osvětlení	Minimální
Typ otvorů	Automaticky detekovat
Dělicí poměr otvoru	10
Rozměr elementární plochy	200,00 mm
Dělicí poměr svítidla	10

Údržba

Čistota prostředí	Čisté
Údržbu počítat	Ano
Interval obnovy povrchů	36 m
Interval čištění svítidel	12 m
Funkční spolehlivost	100 %
Výměna světelných zdrojů	Individuální

Geometrie

Výška	3000,00 mm
Plocha	10,4 m²

Odraznost

Podlaha	0,3
Strop	0,7
Stěny	0,5

Soustava svítidel 1 - MODUS SPMP3000KN_/370/ , Kruhové přisazené LED svítidlo, mikroprizmatický kryt, Ø 370mm (E)

Vlastnosti pravidelné skupiny

Natočení soustavy	0,0	0,0	0,0	°
Natočení svítidel				

Nastavení

Výška	2955,00 mm
-------	------------

Počty

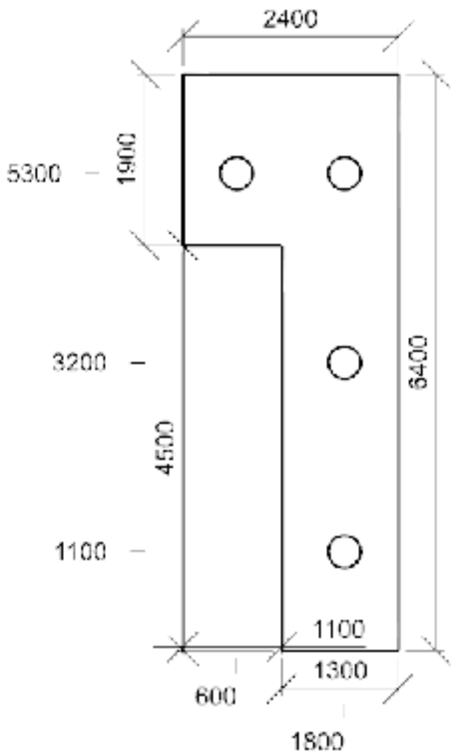
Počet použitých svítidel	4
--------------------------	---

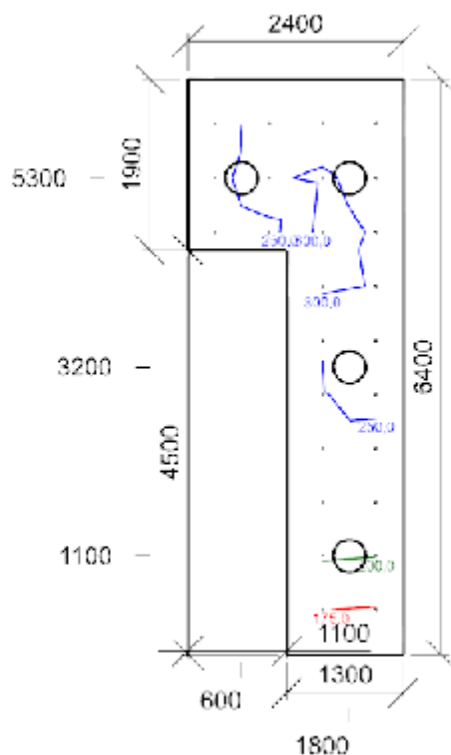
Údržba

Přímý udržovací činitel	0,757
-------------------------	-------

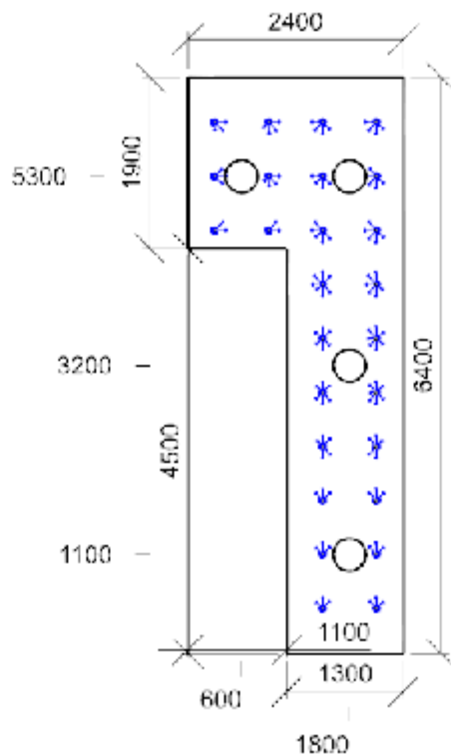
Název	Posunutí [mm]	Otočení [°]	Název	Posunutí [mm]	Otočení [°]
Svítidlo 1	-500,0 5300,0 2955,0	0,0 0,0 0,0	Svítidlo 2	700,0 1100,0 2955,0	0,0 0,0 0,0
Svítidlo 3	700,0 3200,0 2955,0	0,0 0,0 0,0	Svítidlo 4	700,0 5300,0 2955,0	0,0 0,0 0,0

Půdorys - 1.12 HALA





Emin/Em/Emax: **173,6/250,9/315,2 lx** | Rovnoměrnost: **0,69** | Udržovací čísel: **0,68**
 Výška: **0,00 mm** | Odsazení: **300,00 x 500,00 mm** | Rozteče: **600,00 x 600,00 mm**



Min/Avg/Max: **17,0/19,4/20,8** | Odklon od roviny: **0,00 °**
 Výška: **1600,00 mm** | Odsazení: **300,00 x 500,00 mm** | Rozteče: **600,00 x 600,00 mm**

1.13 ZÁDVEŘÍ 9.1 - chodby a komunikační prostory

Výpočet

Počet odrazů	3
Úroveň denního osvětlení	Minimální
Typ otvorů	Automaticky detekovat
Dělicí poměr otvoru	10
Rozměr elementární plochy	100,00 mm
Dělicí poměr svítidla	10

Údržba

Čistota prostředí	Čisté
Údržbu počítat	Ano
Interval obnovy povrchů	36 m
Interval čištění svítidel	12 m
Funkční spolehlivost	100 %
Výměna světelných zdrojů	Individuální

Geometrie

Délka	2100,00 mm
Šířka	1500,00 mm
Výška	3000,00 mm
Plocha	3,2 m²

Odraznost

Podlaha	0,3
Strop	0,7
Stěny	0,5

Soustava svítidel 1 - MODUS BRBSB_KO480V3 , Přisazené LED svítidlo, opálový PMMA kryt, průměr 480mm (D)

Vlastnosti pravidelné skupiny

Natočení soustavy	0,0	0,0	0,0	°
Natočení svítidel				

Údržba

Přímý udržovací činitel	0,799
-------------------------	-------

Nastavení

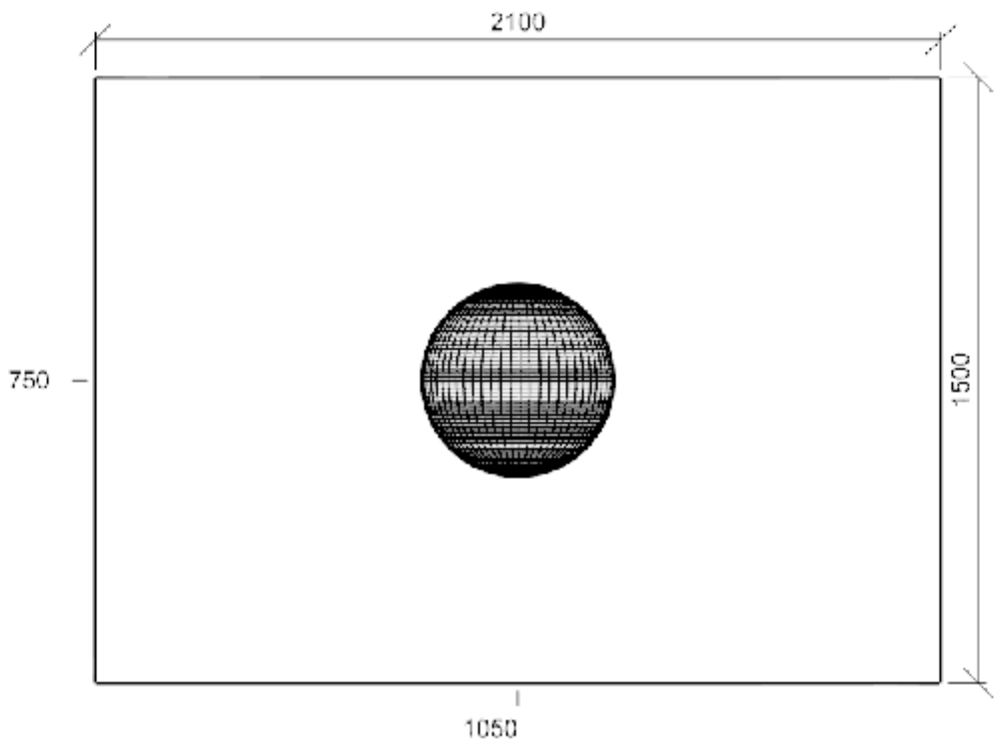
Výška	2868,00 mm
-------	------------

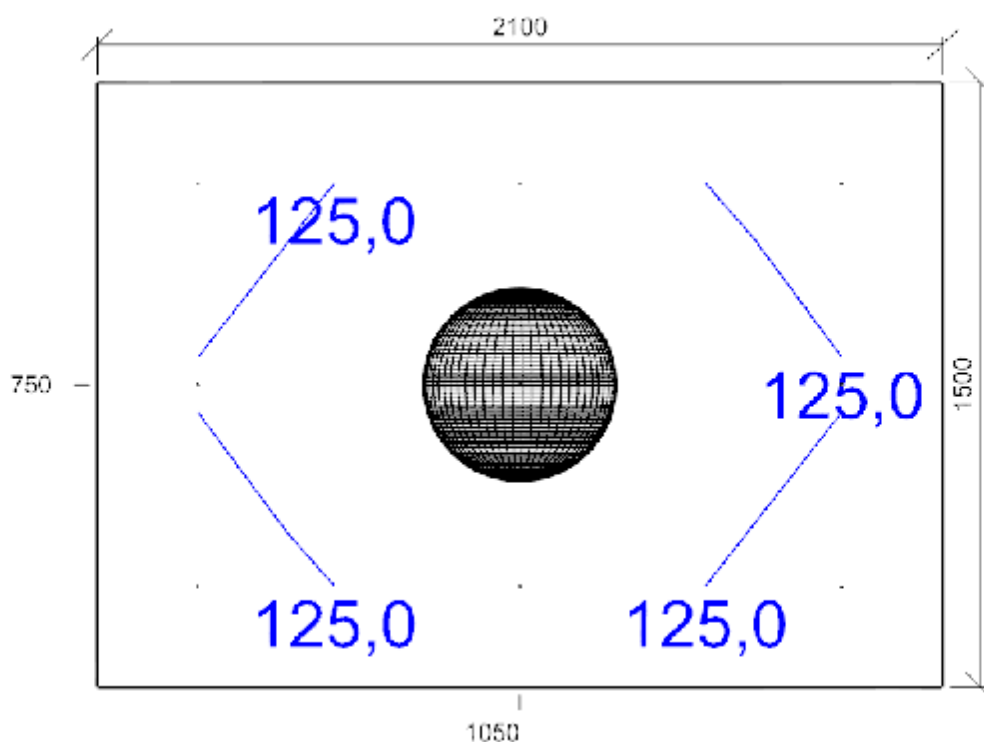
Počty

Počet použitých svítidel	1
--------------------------	---

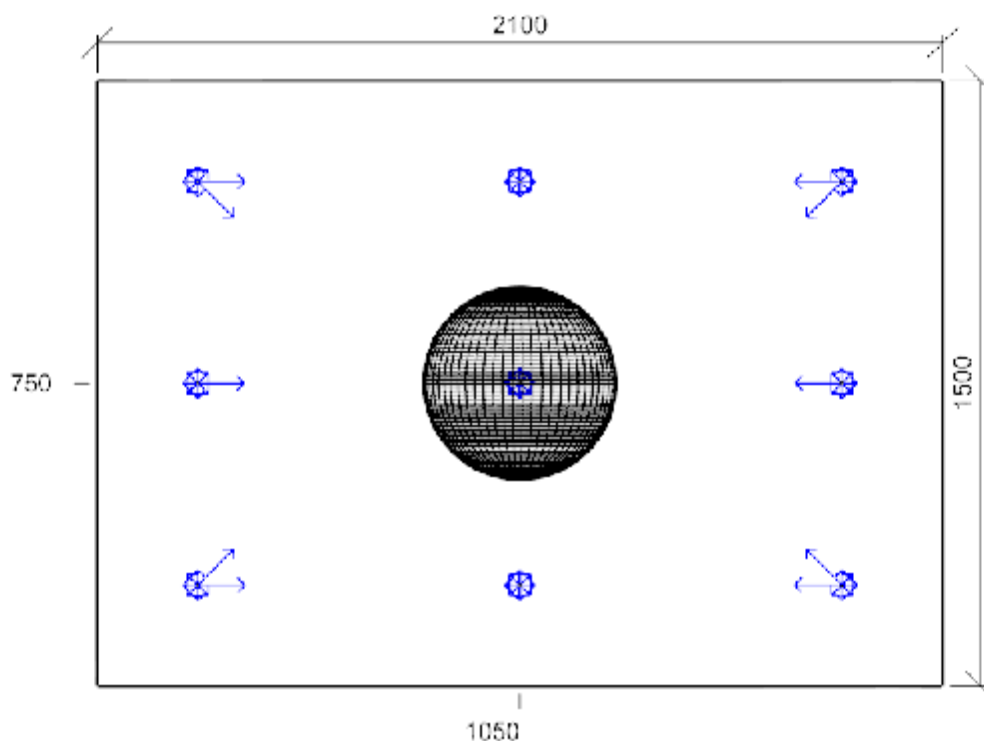
Název	Posunutí [mm]	Otočení [°]	Název	Posunutí [mm]	Otočení [°]
Svítidlo 1	1050,0 750,0 2868,0	0,0 0,0 0,0			

Půdorys - 1.13 ZÁDVEŘÍ





Emin/Em/Emax: **117,2/126,4/145,6 lx** | Rovnoměrnost: **0,93** | Udržovací čísel: **0,70**
 Výška: **0,00 mm** | Odsazení: **250,00 x 250,00 mm** | Rozteče: **800,00 x 500,00 mm**



Min/Avg/Max: **0,0/6,5/10,0** | Odklon od roviny: **0,00 °**
 Výška: **1600,00 mm** | Odsazení: **250,00 x 250,00 mm** | Rozteče: **800,00 x 500,00 mm**

1.14 UMÝVÁRNA 1 10.4 - šatny, umývárny, koupelny, šatny, skříňky, sprchy, umyvadla a toalety

Výpočet

Počet odrazů	3
Úroveň denního osvětlení	Minimální
Typ otvorů	Automaticky detekovat
Dělicí poměr otvoru	10
Rozměr elementární plochy	200,00 mm
Dělicí poměr svítidla	10

Údržba

Čistota prostředí	Čisté
Údržbu počítat	Ano
Interval obnovy povrchů	36 m
Interval čištění svítidel	12 m
Funkční spolehlivost	100 %
Výměna světelných zdrojů	Individuální

Geometrie

Délka	3750,00 mm
Šířka	2700,00 mm
Výška	3000,00 mm
Plocha	10,1 m²

Odrážnost

Podlaha	0,3
Strop	0,7
Stěny	0,5

Soustava svítidel 1 - MODUS BC3000KO , Přisazené LED svítidlo, IP65, opálový PMMA kryt, průměr 300mm (F)

Vlastnosti pravidelné skupiny

Natočení soustavy	-0,0	0,0	0,0	°
Natočení svítidel				

Nastavení

Výška	2918,00 mm
-------	------------

Počty

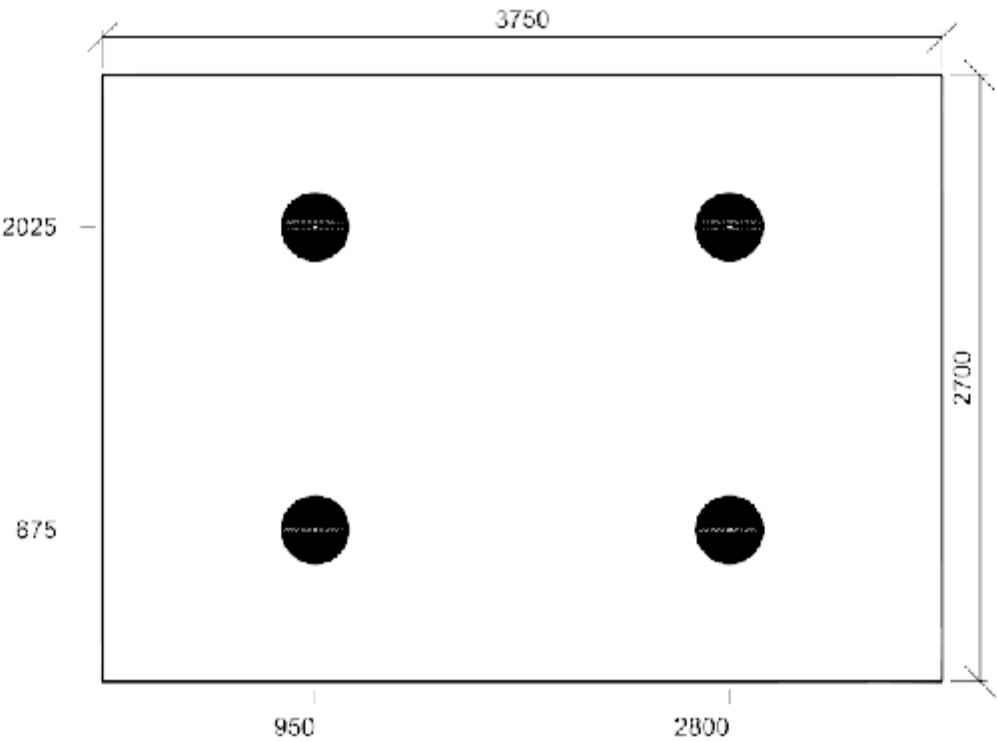
Počet použitých svítidel	4
--------------------------	---

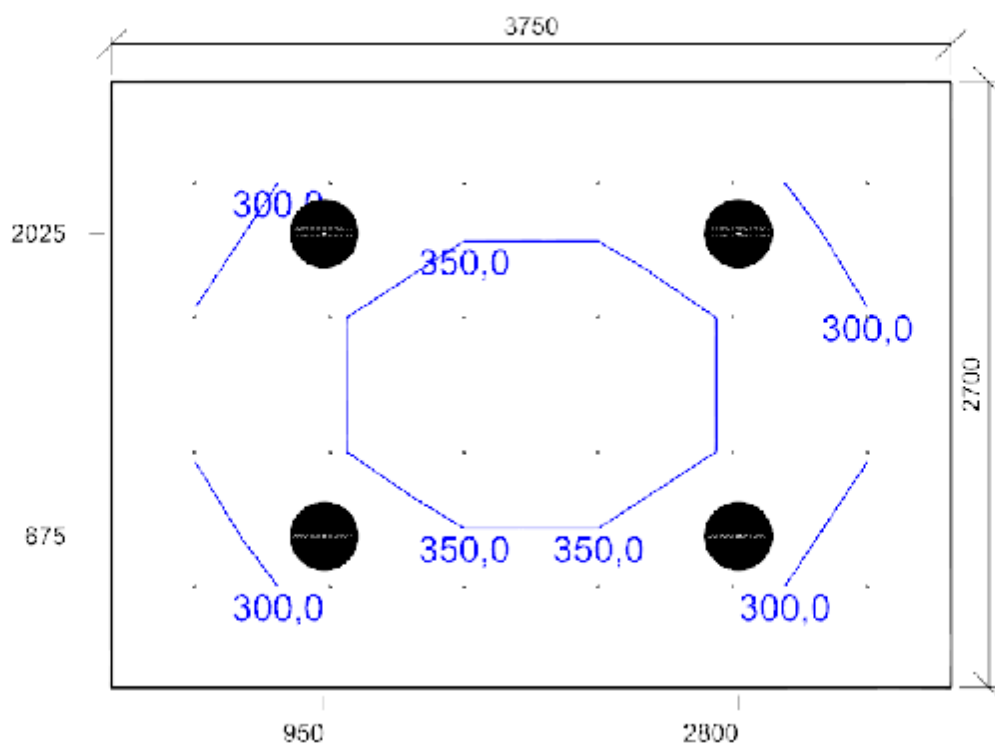
Údržba

Přímý udržovací činitel	0,799
-------------------------	-------

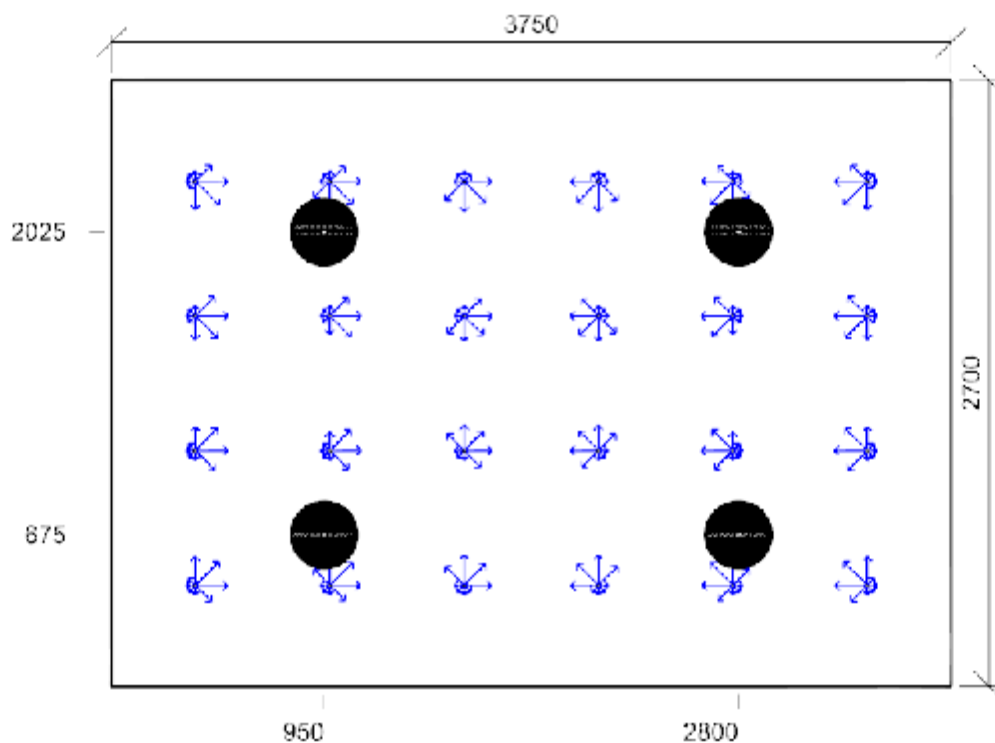
Název	Posunutí [mm]	Otočení [°]	Název	Posunutí [mm]	Otočení [°]
Svítidlo 1	950,0 675,0 2918,0	-0,0 0,0 0,0	Svítidlo 2	950,0 2025,0 2918,0	-0,0 0,0 0,0
Svítidlo 3	2800,0 675,0 2918,0	-0,0 0,0 0,0	Svítidlo 4	2800,0 2025,0 2918,0	-0,0 0,0 0,0

Půdorys - 1.14 UMÝVÁRNA 1





Emin/Em/Emax: **274,5/324,0/368,7 lx** | Rovnoměrnost: **0,85** | Udržovací čísel: **0,71**
 Výška: **0,00 mm** | Odsazení: **375,00 x 450,00 mm** | Rozteče: **600,00 x 600,00 mm**



Min/Avg/Max: **12,1/14,3/15,6** | Odklon od roviny: **0,00 °**
 Výška: **1200,00 mm** | Odsazení: **375,00 x 450,00 mm** | Rozteče: **600,00 x 600,00 mm**

1.15 WC 10.4 - šatny, umývárny, koupelny, šatny, skříňky, sprchy, umyvadla a toalety

Výpočet

Počet odrazů	3
Úroveň denního osvětlení	Minimální
Typ otvorů	Automaticky detekovat
Dělicí poměr otvoru	10
Rozměr elementární plochy	100,00 mm
Dělicí poměr svítidla	10

Údržba

Čistota prostředí	Čisté
Údržbu počítat	Ano
Interval obnovy povrchů	36 m
Interval čištění svítidel	12 m
Funkční spolehlivost	100 %
Výměna světelných zdrojů	Individuální

Geometrie

Délka	2100,00 mm
Šířka	2700,00 mm
Výška	3000,00 mm
Plocha	5,7 m²

Odrážnost

Podlaha	0,3
Strop	0,7
Stěny	0,5

Soustava svítidel 1 - MODUS BC3000KO , Přisazené LED svítidlo, IP65, opálový PMMA kryt, průměr 300mm (F)

Vlastnosti pravidelné skupiny

Natočení soustavy	-0,0	0,0	0,0	°
Natočení svítidel				

Nastavení

Výška	2918,00 mm
-------	------------

Počty

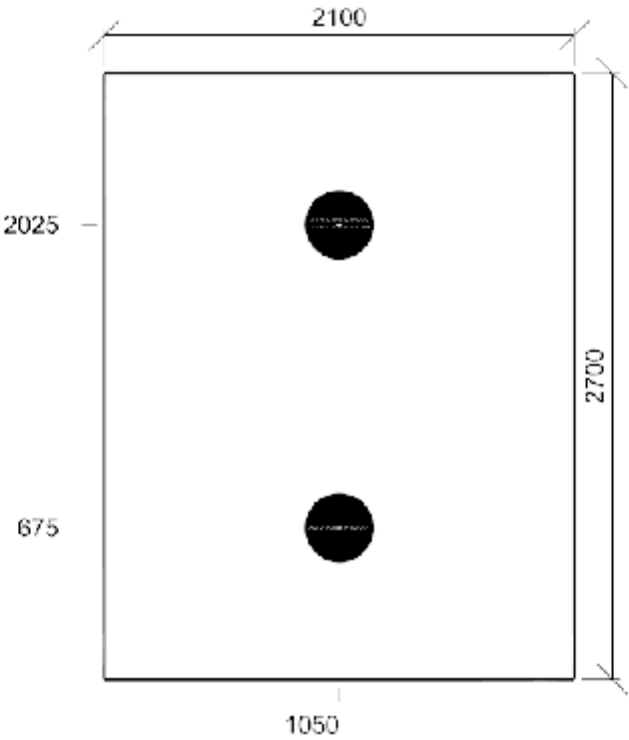
Počet použitých svítidel	2
--------------------------	---

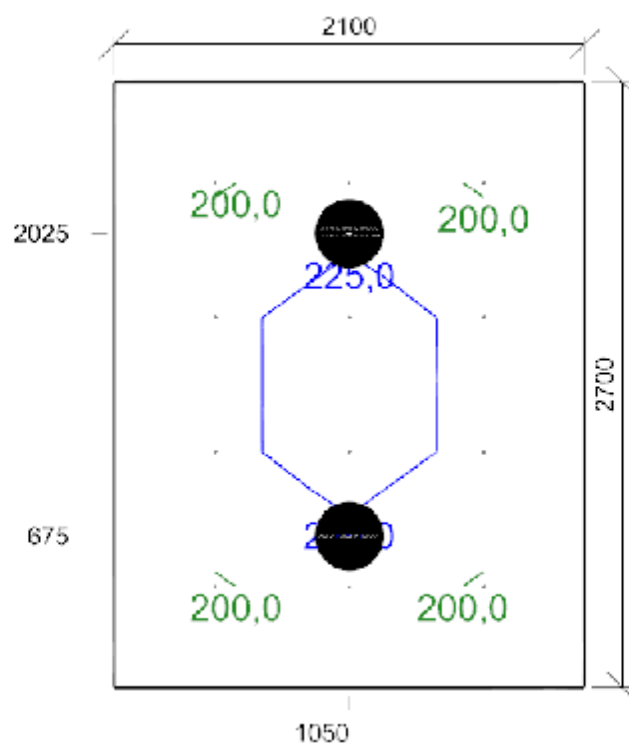
Údržba

Přímý udržovací činitel	0,799
-------------------------	-------

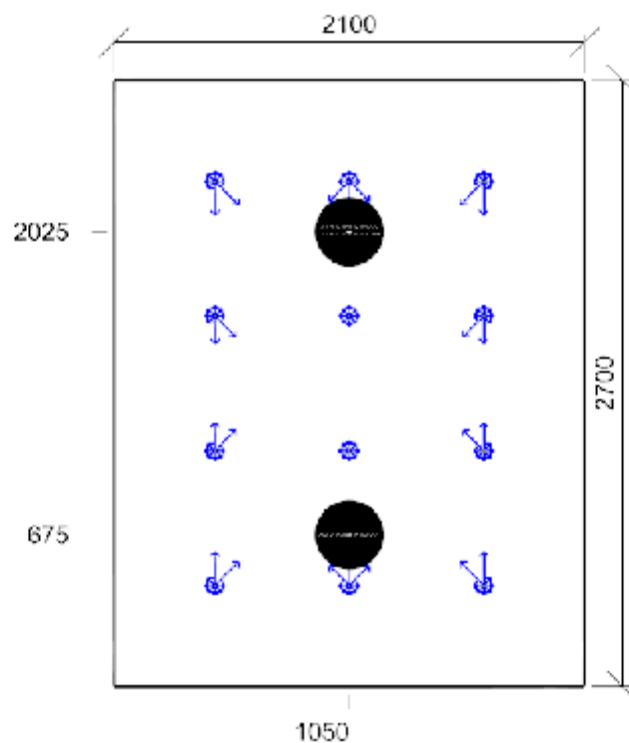
Název	Posunutí [mm]	Otočení [°]	Název	Posunutí [mm]	Otočení [°]
Svítidlo 1	1050,0 675,0 2918,0	-0,0 0,0 0,0	Svítidlo 2	1050,0 2025,0 2918,0	-0,0 0,0 0,0

Půdorys - 1.15 WC





Emin/Em/Emax: **197,6/213,7/235,8 lx** | Rovnoměrnost: **0,92** | Udržovací čísel: **0,71**
 Výška: **0,00 mm** | Odsazení: **450,00 x 450,00 mm** | Rozteče: **600,00 x 600,00 mm**



Min/Avg/Max: **0,0/9,7/12,5** | Odklon od roviny: **0,00 °**
 Výška: **1200,00 mm** | Odsazení: **450,00 x 450,00 mm** | Rozteče: **600,00 x 600,00 mm**

1.16 WC 1 10.4 - šatny, umývárny, koupelny, šatny, skříňky, sprchy, umyvadla a toalety

Výpočet

Počet odrazů	3
Úroveň denního osvětlení	Minimální
Typ otvorů	Automaticky detekovat
Dělicí poměr otvoru	10
Rozměr elementární plochy	100,00 mm
Dělicí poměr svítidla	10

Údržba

Čistota prostředí	Čisté
Údržbu počítat	Ano
Interval obnovy povrchů	36 m
Interval čištění svítidel	12 m
Funkční spolehlivost	100 %
Výměna světelných zdrojů	Individuální

Geometrie

Délka	1350,00 mm
Šířka	1300,00 mm
Výška	3000,00 mm
Plocha	1,8 m ²

Odrážnost

Podlaha	0,3
Strop	0,7
Stěny	0,5

Soustava svítidel 1 - MODUS BRBSB_KO480V3 , Přisazené LED svítidlo, opálový PMMA kryt, průměr 480mm (D)

Vlastnosti pravidelné skupiny

Natočení soustavy	0,0	0,0	0,0	°
Natočení svítidel				

Údržba

Přímý udržovací činitel	0,799
-------------------------	-------

Nastavení

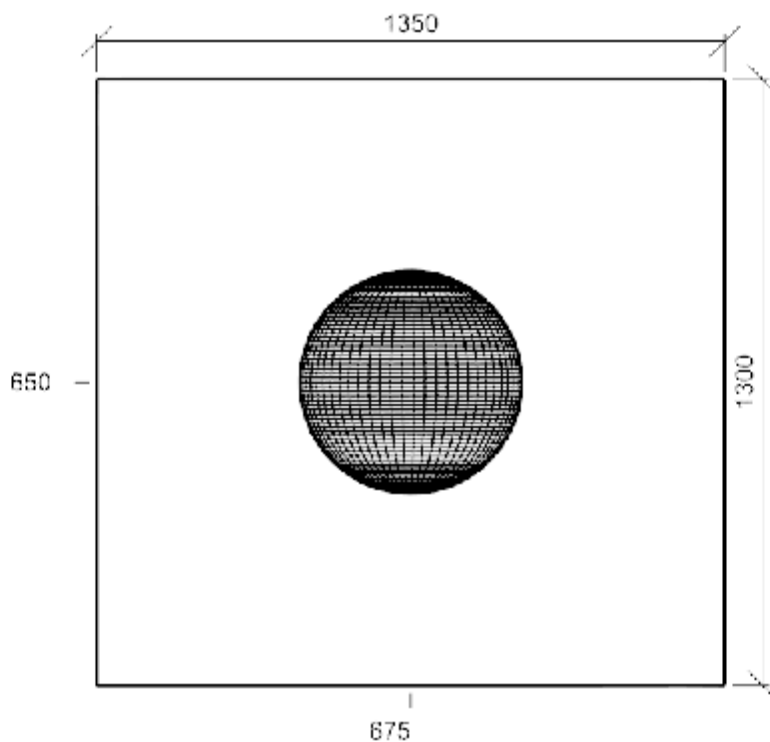
Výška	2868,00 mm
-------	------------

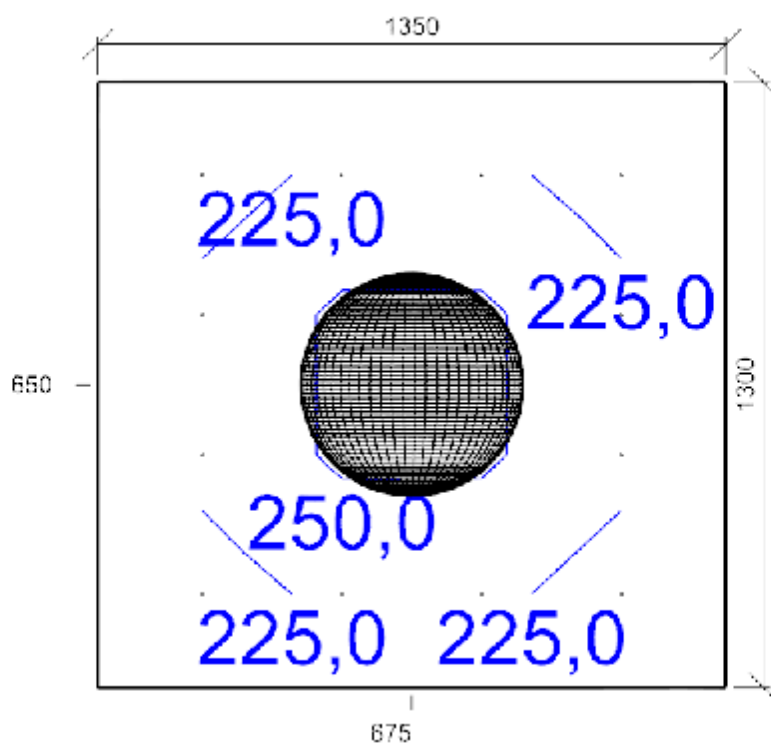
Počty

Počet použitých svítidel	1
--------------------------	---

Název	Posunutí [mm]	Otočení [°]	Název	Posunutí [mm]	Otočení [°]
Svítidlo 1	675,0 650,0 2868,0	0,0 0,0 0,0			

Půdorys - 1.16 WC 1





Emin/Em/Emax: **212,7/232,9/253,8 lx** | Rovnoměrnost: **0,91** | Udržovací čísel: **0,70**
Výška: **750,00 mm** | Odsazení: **225,00 x 200,00 mm** | Rozteče: **300,00 x 300,00 mm**

1.17 ŠATNA 2 10.4 - šatny, umývárny, koupelny, šatny, skříňky, sprchy, umyvadla a toalety

Výpočet

Počet odrazů	3
Úroveň denního osvětlení	Minimální
Typ otvorů	Automaticky detekovat
Dělicí poměr otvoru	10
Rozměr elementární plochy	100,00 mm
Dělicí poměr svítidla	10

Údržba

Čistota prostředí	Čisté
Údržbu počítat	Ano
Interval obnovy povrchů	36 m
Interval čištění svítidel	12 m
Funkční spolehlivost	100 %
Výměna světelných zdrojů	Individuální

Geometrie

Délka	1700,00 mm
Šířka	4000,00 mm
Výška	3000,00 mm
Plocha	6,8 m²

Odrážnost

Podlaha	0,3
Strop	0,7
Stěny	0,5

Soustava svítidel 1 - MODUS LLL4000RM2KVM , Závěsné/přisazené, LED svítidlo, matná ALDP mřížka, UGR<19 (A)

Vlastnosti pravidelné skupiny

Natočení soustavy	0,0	0,0	0,0	°
Natočení svítidel	0,0	0,0	90,0	°

Nastavení

Výška	2948,00 mm
-------	------------

Počty

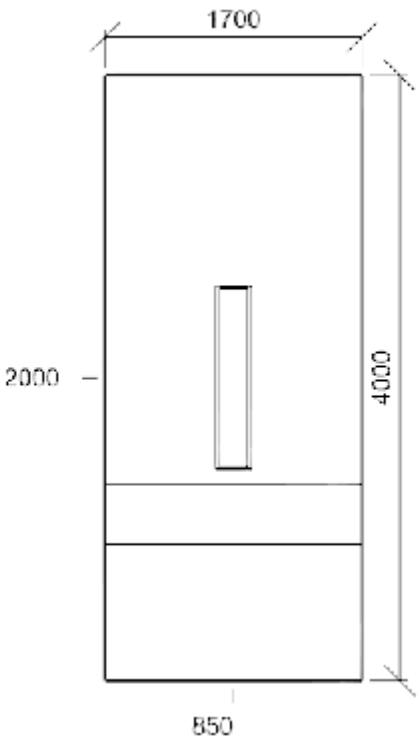
Počet použitých svítidel	1
--------------------------	---

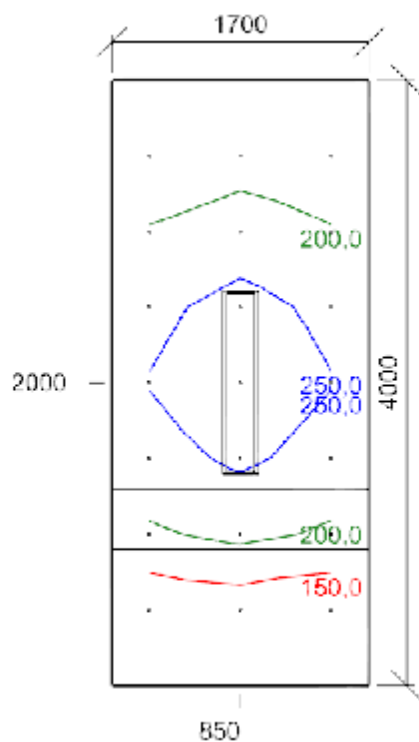
Údržba

Přímý udržovací činitel	0,757
-------------------------	-------

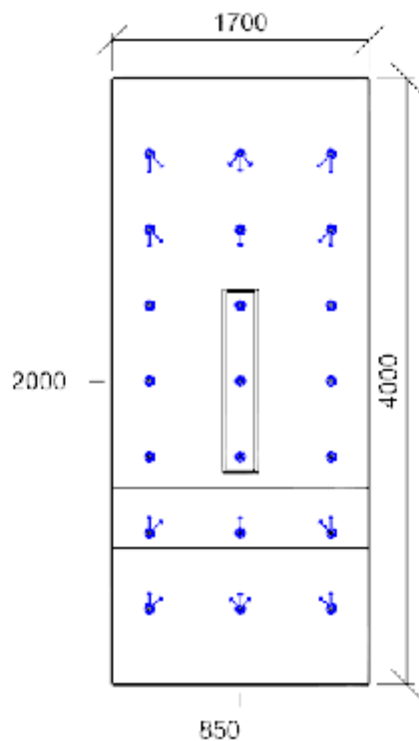
Název	Posunutí [mm]	Otočení [°]	Název	Posunutí [mm]	Otočení [°]
Svítidlo 1	850,0 2000,0 2948,0	0,0 0,0 90,0			

Půdorys - 1.17 ŠATNA 2





Emin/Em/Emax: **109,5/205,9/279,8 lx** | Rovnoměrnost: **0,53** | Udržovací čísel: **0,70**
 Výška: **0,00 mm** | Odsazení: **250,00 x 500,00 mm** | Rozteče: **600,00 x 500,00 mm**



Min/Avg/Max: **0,0/9,8/19,3** | Odklon od roviny: **0,00 °**
 Výška: **1200,00 mm** | Odsazení: **250,00 x 500,00 mm** | Rozteče: **600,00 x 500,00 mm**

1.18 WC 2NP 10.4 - šatny, umývárny, koupelny, šatny, skříňky, sprchy, umyvadla a toalety

Výpočet

Počet odrazů	3
Úroveň denního osvětlení	Minimální
Typ otvorů	Automaticky detekovat
Dělicí poměr otvoru	10
Rozměr elementární plochy	100,00 mm
Dělicí poměr svítidla	10

Údržba

Čistota prostředí	Čisté
Údržbu počítat	Ano
Interval obnovy povrchů	36 m
Interval čištění svítidel	12 m
Funkční spolehlivost	100 %
Výměna světelných zdrojů	Individuální

Geometrie

Délka	2000,00 mm
Šířka	2700,00 mm
Výška	3000,00 mm
Plocha	5,4 m²

Odrážnost

Podlaha	0,3
Strop	0,7
Stěny	0,5

Soustava svítidel 1 - MODUS BC3000KO , Přisazené LED svítidlo, IP65, opálový PMMA kryt, průměr 300mm (F)

Vlastnosti pravidelné skupiny

Natočení soustavy	-0,0	0,0	0,0	°
Natočení svítidel				

Nastavení

Výška	2918,00 mm
-------	------------

Počty

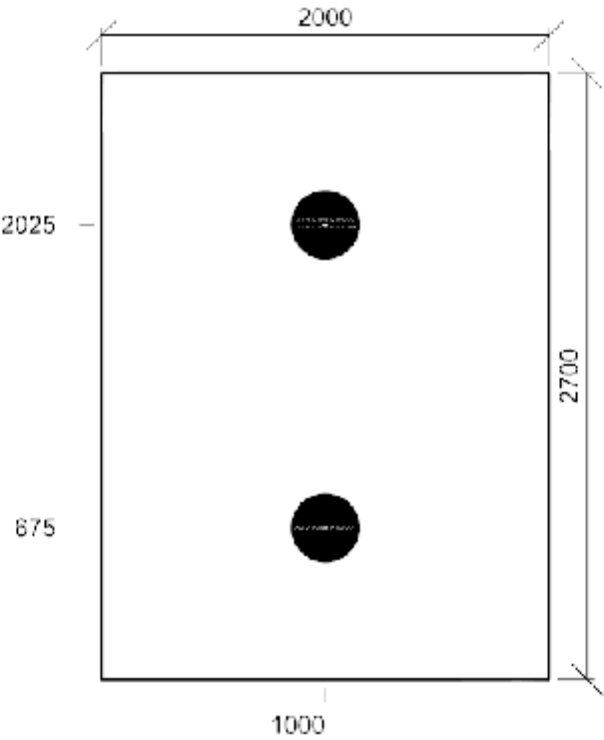
Počet použitých svítidel	2
--------------------------	---

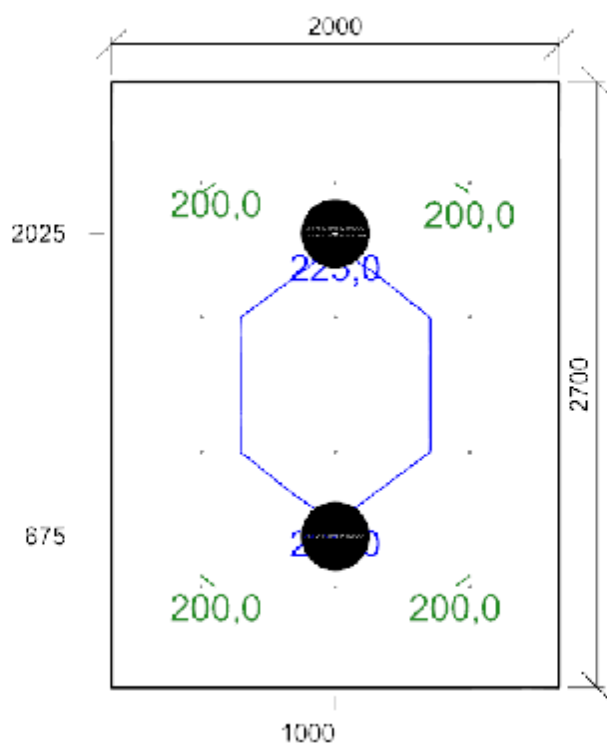
Údržba

Přímý udržovací činitel	0,799
-------------------------	-------

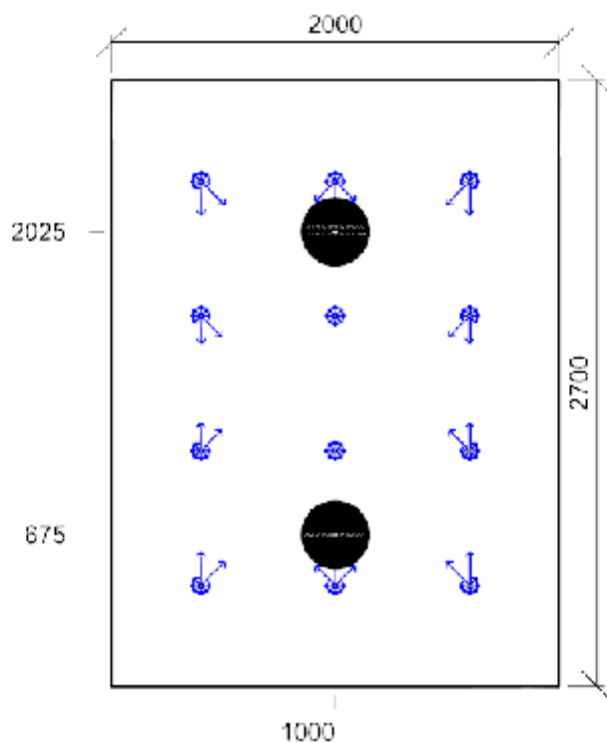
Název	Posunutí [mm]	Otočení [°]	Název	Posunutí [mm]	Otočení [°]
Svítidlo 1	1000,0 675,0 2918,0	-0,0 0,0 0,0	Svítidlo 2	1000,0 2025,0 2918,0	-0,0 0,0 0,0

Půdorys - 1.18 WC 2NP





Emin/Em/Emax: **198,3/214,6/237,2 lx** | Rovnoměrnost: **0,92** | Udržovací čísel: **0,71**
 Výška: **0,00 mm** | Odsazení: **400,00 x 450,00 mm** | Rozteče: **600,00 x 600,00 mm**



Min/Avg/Max: **0,0/9,6/12,5** | Odklon od roviny: **0,00 °**
 Výška: **1200,00 mm** | Odsazení: **400,00 x 450,00 mm** | Rozteče: **600,00 x 600,00 mm**

1.19 SKLAD 4 43.1 - místnosti pro dětské hry

Výpočet

Počet odrazů	3
Úroveň denního osvětlení	Minimální
Typ otvorů	Automaticky detekovat
Dělicí poměr otvoru	10
Rozměr elementární plochy	200,00 mm
Dělicí poměr svítidla	10

Údržba

Čistota prostředí	Čisté
Údržbu počítat	Ano
Interval obnovy povrchů	36 m
Interval čištění svítidel	12 m
Funkční spolehlivost	100 %
Výměna světelných zdrojů	Individuální

Geometrie

Délka	5100,00 mm
Šířka	2700,00 mm
Výška	3000,00 mm
Plocha	13,8 m²

Odrážnost

Podlaha	0,3
Strop	0,7
Stěny	0,5

Soustava svítidel 1 - MODUS LLL4000RM2KVM , Závěsné/přisazené, LED svítidlo, matná ALDP mřížka, UGR<19 (A)

Vlastnosti pravidelné skupiny

Natočení soustavy	-0,0	0,0	0,0	°
Natočení svítidel	0,0	0,0	90,0	°

Nastavení

Výška	2948,00 mm
-------	------------

Počty

Počet použitých svítidel	3
--------------------------	---

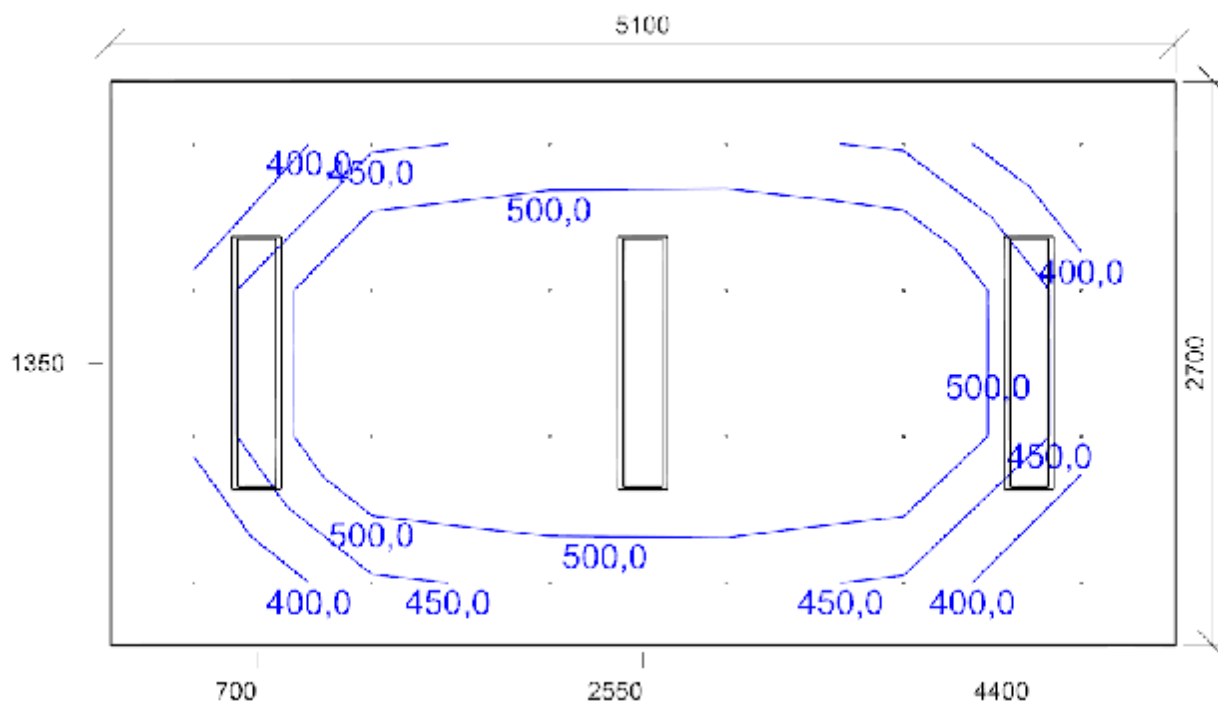
Údržba

Přímý udržovací činitel	0,757
-------------------------	-------

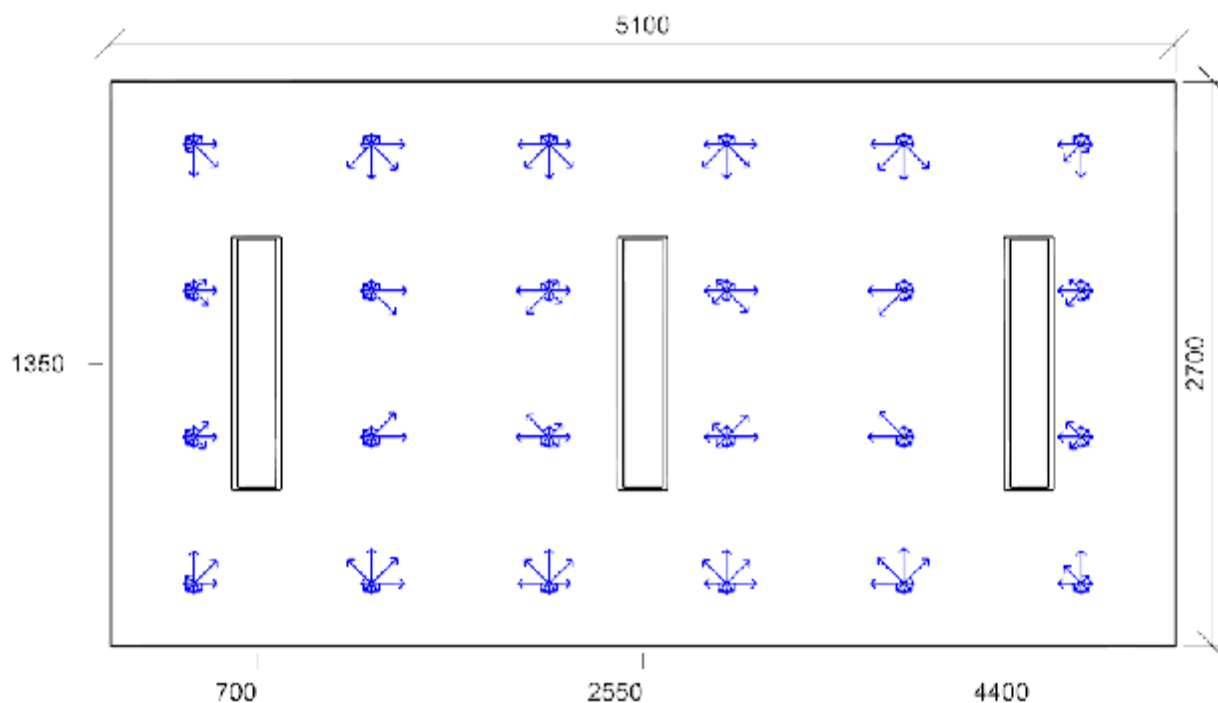
Název	Posunutí [mm]			Otočení [°]			Název	Posunutí [mm]			Otočení [°]		
Svítidlo 1	700,0	1350,0	2948,0	0,0	-0,0	90,0	Svítidlo 2	2550,0	1350,0	2948,0	0,0	-0,0	90,0
Svítidlo 3	4400,0	1350,0	2948,0	0,0	-0,0	90,0							

Půdorys - 1.19 SKLAD 4





Emin/Em/Emax: **321,6/467,1/587,9 lx** | Rovnoměrnost: **0,69** | Udržovací číselník: **0,71**
 Výška: **450,00 mm** | Odsazení: **400,00 x 300,00 mm** | Rozteče: **850,00 x 700,00 mm**



Min/Avg/Max: **8,7/15,4/18,3** | Odklon od roviny: **0,00 °**
 Výška: **1200,00 mm** | Odsazení: **400,00 x 300,00 mm** | Rozteče: **850,00 x 700,00 mm**

1.20 SKLAD 5 43.1 - místnosti pro dětské hry

Výpočet

Počet odrazů	3
Úroveň denního osvětlení	Minimální
Typ otvorů	Automaticky detekovat
Dělicí poměr otvoru	10
Rozměr elementární plochy	200,00 mm
Dělicí poměr svítidla	10

Údržba

Čistota prostředí	Čisté
Údržbu počítat	Ano
Interval obnovy povrchů	36 m
Interval čištění svítidel	12 m
Funkční spolehlivost	100 %
Výměna světelných zdrojů	Individuální

Geometrie

Délka	6000,00 mm
Šířka	2700,00 mm
Výška	3000,00 mm
Plocha	16,2 m²

Odrážnost

Podlaha	0,3
Strop	0,7
Stěny	0,5

Soustava svítidel 1 - MODUS LLL4000RM2KVM , Závěsné/přisazené, LED svítidlo, matná ALDP mřížka, UGR<19 (A)

Vlastnosti pravidelné skupiny

Natočení soustavy	-0,0	0,0	0,0	°
Natočení svítidel	0,0	0,0	90,0	°

Nastavení

Výška	2948,00 mm
-------	------------

Počty

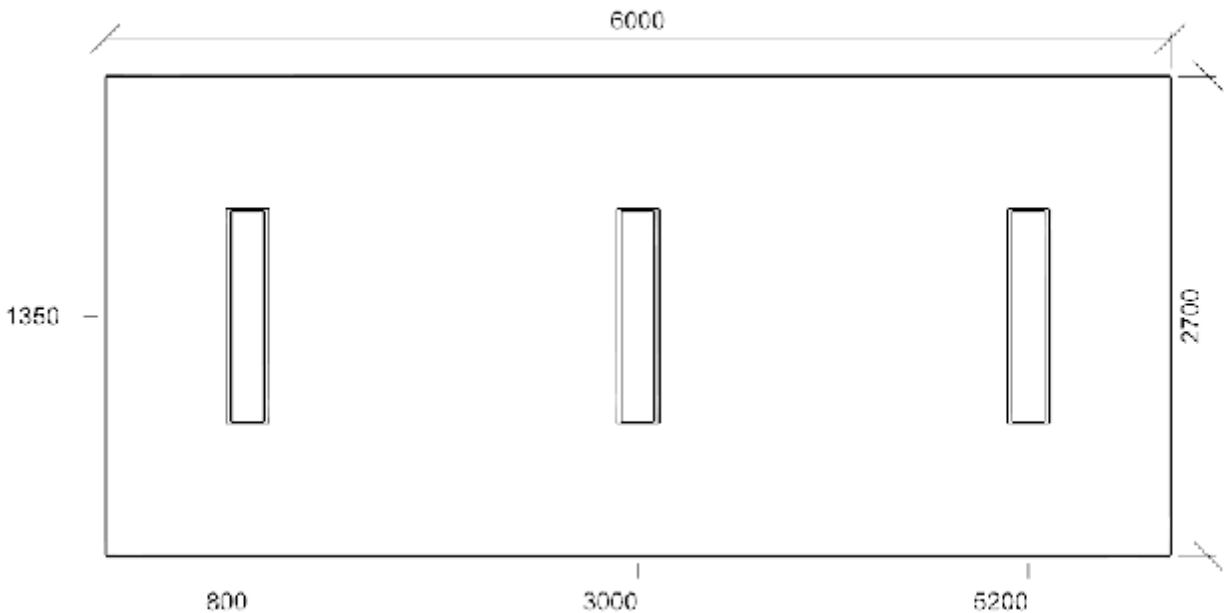
Počet použitých svítidel	3
--------------------------	---

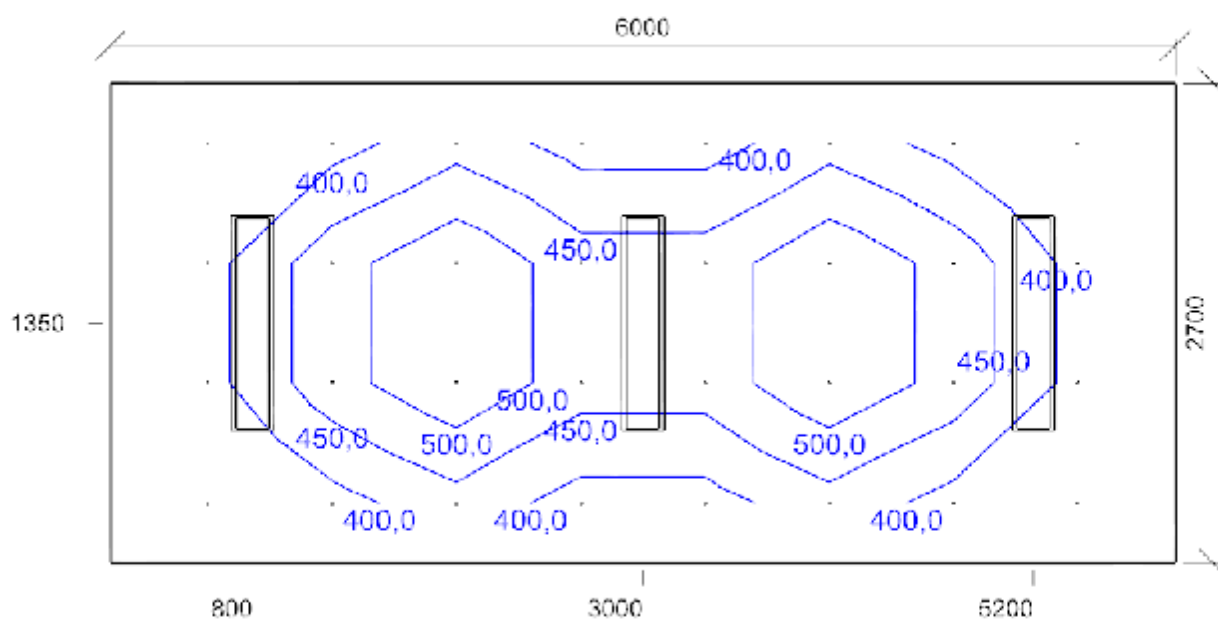
Údržba

Přímý udržovací činitel	0,757
-------------------------	-------

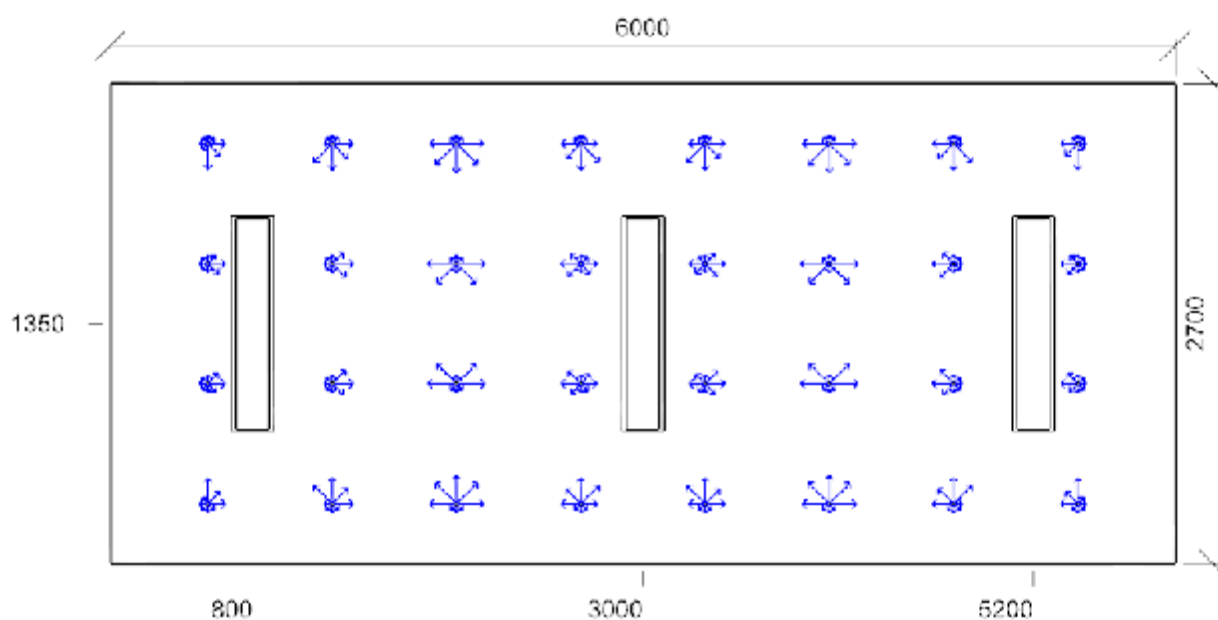
Název	Posunutí [mm]			Otočení [°]			Název	Posunutí [mm]			Otočení [°]		
Svítidlo 1	800,0	1350,0	2948,0	0,0	-0,0	90,0	Svítidlo 2	3000,0	1350,0	2948,0	0,0	-0,0	90,0
Svítidlo 3	5200,0	1350,0	2948,0	0,0	-0,0	90,0							

Půdorys - 1.20 SKLAD 5





Emin/Em/Emax: **302,2/421,6/540,4 lx** | Rovnoměrnost: **0,72** | Udržovací číselník: **0,71**
 Výška: **450,00 mm** | Odsazení: **550,00 x 337,50 mm** | Rozteče: **700,00 x 675,00 mm**



Min/Avg/Max: **7,7/14,5/19,5** | Odklon od roviny: **0,00 °**
 Výška: **1200,00 mm** | Odsazení: **550,00 x 337,50 mm** | Rozteče: **700,00 x 675,00 mm**